

Gymnasie-

KATALOG 2017-2018



Jämtlands Gymnasium

Bispgården • Bräcke •
Fyrvalla • Torsta • Wargentin • Wången

VÄLKOMMEN TILL Jämtlands Gymnasium!

Grattis! Det har blivit dags för dig att välja utbildning. Det är nu det roliga börjar. Nu kan du läsa det du är intresserad av med sikte på vad du vill göra i framtiden och samtidigt träffa nya vänner för livet.

Oavsett om du vill jobba direkt efter gymnasiet eller studera vidare på universitetet har vi utbildningar som passar dig. Våra 18 program med mängder av inriktningar, profiler och yrkesutgångar ger dig större möjlighet att hitta just din utbildning hos oss.

Våra utbildningar håller hög klass, det kan generationer av tidigare elever berätta om. Några utbildningar är unika och andra är branschcertifierade. Vi har riktiga yrkesutbildningar där du får lära dig ett yrke tillsammans med yrkesfolk som kan sitt jobb. Utbildningarna är utformade för att ge dig en bra grund för kommande studier eller arbete efter studenten.

I din hand håller du Jämtlands Gymnasiums Gymnasiekatalog som innehåller Jämtlands största utbud av utbildningar på gymnasienivå. Läs den.

Välkommen till oss!



Innehåll:

Barn- & fritidsprogrammet	12	Industri tekniska programmet	36
Bygg- & anläggningsprogrammet	14	Introduktionsprogrammen	38
Ekonomiprogrammet	16	Naturbruksprogrammet	40
El- & energiprogrammet	18	Naturvetenskapsprogrammet	42
Estetiska programmet	20	NIU & VSP Idrottsprogrammet	44
Fordons- & transportprogrammet	22	Restaurang- & livsmedelsprogrammet	46
Gymnasiesärskolan	24	Samhällsvetenskapsprogrammet	48
Handels- & administrationsprogrammet	26	Teknikprogrammet	50
Hantverksprogrammet	28	VVS- & fastighetsprogrammet	52
Hotell- & turismprogrammet	32	Vård- & omsorgsprogrammet	54
Humanistiska programmet	34		



Skissbilder från Gisteråsjöstrand Arkitektur AB



Jämtlands Gymnasium Bispgården

Hus B och X sett från den nya innergården på Jämtlands Gymnasium Wargentín.



VI SATSAR PÅ våra gymnasier!

Vi på Jämtlands Gymnasium är de enda i länet som är stora nog att erbjuda alla nationella gymnasieprogram. Det vill vi göra i moderna lärmiljöer. Därför har vi nu byggt en gymnasieby i centrala Östersund där de flesta av våra utbildningar är samlade. Du som elev får därmed lokaler som är anpassade till den nya moderna gymnasieskolan, en ökad mångfald och ett stort utbud av utbildningar på ett och samma ställe.

Nu är det Sporthallen som renoveras med en helt ny matsal, fräscha duschar och perfekt anpassade lokaler för idrottsundervisning. När du börjar gymnasiet höstterminen 2017 är du välkommen att ta del av de härliga lokalerna!

Tillsammans med Ragunda kommun gör vi en stor investering i Jämtlands Gymnasium Bispgården. Förutom redan renoverade industriutbildningslokaler gör vi en satsning på teorilokaler, arbetsrum och bibliotekslokaler. Dessa kommer att vara klara under våren 2017. Det innebär att vi lämnar våra undervisningslokaler på Älggårdsberget till sommaren och fyller de nyrenoverade lokalerna i Bispgården.

Här jobbar vi tillsammans för att du ska lära dig mer.

Jämtlands Gymnasium är den kommunala gymnasieskolan i fyra av åtta kommuner i Jämtlands län. Vi finns på orter som Östersund, Bispgården, Ås, Bräcke och Alsen. Det innebär att vi kan erbjuda dig en stor variation av utbildningar där det passar dig bäst.

Bispgården – är ett företagscentrum i Jämtland och skolan ligger mitt i samhället. Det är en förhållandevis liten studieort men allt finns här – cafeteria, verkstad och lektionssalar. Eftersom skolan är liten lär du snabbt känna alla – både elever och lärare.

Bräcke – här finns landets bästa körgårdar för anläggningsfordon. Den nyrenoverade skolbyggnaden ligger i ett plan med biblioteket som ett nav i huset. Atmosfären är avspänd, kanske tack vare att här finns både gymnasister och vuxenstuderande.

Campus Östersund – Ett eget utbildningshus på Mittuniversitetets område, alldeles intill Wargentins norra entré och vägg i vägg med universitetets utbildningar. Bättre kan det inte bli.

Fyrvalla – De nyrenoverade lokalerna och den nybyggda bygghallen på Fyrvalla i Östersund är perfekt anpassade för teknikutbildningar inom bygg, fordon, industri, el, energi, VVS och fastighet. Fyrvalla är ett teknisk utbildningscentrum som faktisk saknar motstycke i Norrland eller kanske hela Sverige. Stora, luftiga lokaler med modern utrustning som ger dig rätt förutsättningar för arbetsmarknaden.

Torsta – Här varvar vi praktik och teori med naturen som klassrum. På skolan har vi en egen gårdsrestaurang där all mat lagas från grunden, ofta från egna råvaror. Torsta ligger i Ås och är lätt att nå med buss från Östersund. På området finns det även ett elevboende.

Wängen – Sveriges riksutbildningscentrum för travsport har egna travbanor, stallar och hovslageri. På Wängen finns både gymnasieutbildningar inom trav och islandshäst samt eftergymnasiala utbildningar för den som har elittränarambitioner.

Wargentin – ligger centralt i Östersund sedan år 1847. Skolan är en av de största i landet. Café Lyan som ligger vid huvudentrén är ett perfekt ställe att ta en fika och träffas på. Här finns ett välutrustat och modernt gymnasiebibliotek som bidrar till att föra våra kunskaps-traditioner vidare. Hösten 2015 fick kvarteret en helt ny byggnad - hus X.

Österängen – ligger i centrala Östersund och har främst vuxenutbildningar.



Campus Hus N



Bispgården



Bräcke



Jamtli



Hus X Wargentin



Bröckling



Café Lyan Wargentin



Torsta



Foto: David Modin



Bageriet Crantzen



Restaurang Grytan Bräcke

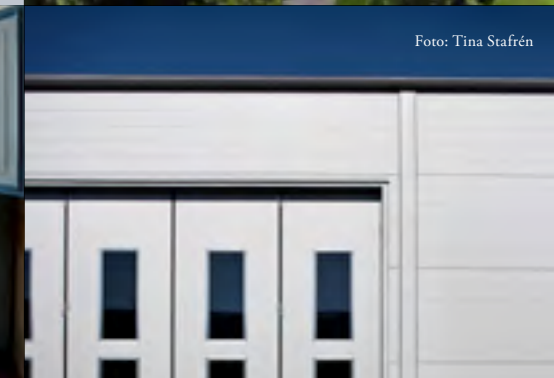
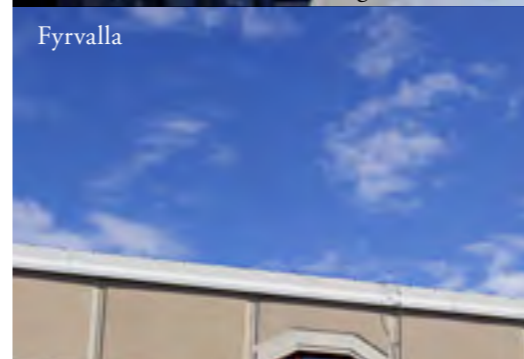


Foto: Tina Stafrén



Fyrvalla



Furulund



Jämtlands Gymnasium



Sigges fik Fyrvalla



Wängen

Foto: Emilia Lagestam



Biblioteket på Jämtlands Gymnasium Wargentin

Många delar bidrar till ett bra gymnasium.

För oss på Jämtlands Gymnasium är det viktigt att alla våra utbildningar har lärare som är välutbildade och engagerade. Under senare år har vi satsat mycket på våra lokaler för att ge dig en funktionell och trevlig lärandemiljö. Det finns också mycket annat som vi tycker är viktigt för att ge dig så goda förutsättningar som möjligt.

Behöriga lärare

Det kan tyckas självklart - och det är det hos oss eftersom pedagogik är en väsentlig del av arbetet. Våra lärare är kompetenta och har papper på att de faktiskt kan det som de ska förmedla till dig. Dessutom satsar vi på förstelärare och har nu 30 stycken.

Bibliotek

På Jämtlands Gymnasium finns bibliotek där du hittar såväl databaser som facklitteratur, skönlitteratur och tidskrifter. Vi har kunnig bibliotekspersonal som hjälper dig med informations-sökning, källkritik och lästips. Vi erbjuder också stöd till dig med lässvårigheter.

Elevhälsa

Vi vet att det är viktigt att få hjälp med stort och smått under skoltid. Det faktum att vi har, och alltid har haft, skolhälsovård vittnar om att vi mår om din fysiska och psykiska hälsa. Då är det inte så konstigt att det på våra skolor finns en väl utvecklad elevhälsa som består av skolläkare, skolpsykolog, skolsköterska, kurator, specialpedagog och studie- och yrkesvägledare.

Gymnasielunch

Skolmaten är viktig och därför är det naturligt att vi satsar på att den ska bli så bra som möjligt. Lunchen håller god standard och är näringsrik för att hjälpa dig att hålla energin på topp samt prestera under skoldagen.

Individuellt val

Under din gymnasietid läser du 200 poäng individuellt val. Vi erbjuder ett stort antal kurser inom olika områden t.ex. idrott, jakt, ledarskap och språk.

Internationaliseringsprojekt

De flesta av våra program är involverade i någon form av internationellt projekt, t.ex. praktik, utbyten eller studiebesök i länder som Norge, Frankrike, Kina och England.

IT-stöd och bärbara datorer

Vi fortsätter vår satsning på fler personliga elevdatorer. Vi har Wi-Fi överallt och klassrum med interaktiv utrustning såsom projektorer och smartboards.

Läxhjälp

På många av våra program och skolor har du möjlighet att få läxhjälp. Det kan t.ex. vara en fast tid varje vecka där lärarna på ditt program finns till hands, våra specialpedagoger som vid slutet av vissa skoldagar erbjuder hjälp eller frivilliga organisationer som ordnar ämnesspecifk läxhjälp.

Studie- och yrkesvägledning

Till din hjälp finns studie- och yrkesvägledarna som stöd vid kurs- och studieval samt för vägledning inför fortsatta studier och yrkesval. De är också ett stöd för dig så att du får en bra studiesituation.



Studie- och yrkesvägledare Elin Lundström i samtal med elev

På våra yrkesprogram har du som elev stora chanser att få jobb direkt efter studenten.

VILKEN UTBILDNING passar dig bäst?

Högskoleförberedande utbildning

För dig som kanske vill plugga vidare - Är du intresserad av språk och kultur, konstnärlig verksamhet, samhället vi lever i, naturvetenskap, ekonomi eller teknik?

Vårt breda utbud innebär att du får mycket bra möjligheter för dina individuella val. Vi har naturligtvis kurserna som ger särskilda meritpoäng till högskolan, men också många kurser inom estetik, media och nya språk som kan vara spännande för dig. Till exempel kinesiska eller ryska!

Yrkesutbildning




För dig som vill jobba direkt efter gymnasiet - Hos oss finns det största utbudet av utbildningar som förbereder dig för arbetslivet. Oavsett om det handlar om att bygga, klippa hår eller hjälpa människor tillrätta - efter yrkesexamen är du redo för arbetslivet. Vi är bra på det vi gör, bland annat är våra elevers tävlingsframgångar ett kvitto på det. För oss är det viktigt att vi kan skapa en naturlig koppling till arbetslivet och följaktligen har våra yrkesprogram minst 15 veckors arbetsplatsförlagt lärande.

Du som läser ett yrkesprogram har möjlighet att läsa fler kurser i de gymnasiegemensamma ämnena för att bli behörig till högskolan. Du måste ha minst 300 poäng i svenska/svenska som andraspråk och 200 poäng i engelska. Du har rätt att läsa de kurser som du saknar, vilket för de flesta yrkesprogram är svenska 2 och 3 samt engelska 6 – sammanlagt 300 poäng. Det kan innebära att du får läsa ett så kallat "utökat program".

Det kan också finnas möjlighet att få huvuddelen av din yrkesutbildning på en arbetsplats, så kallad lärlingsutbildning. Det innebär att utbildningens praktiska delar sker ute på ett företag tillsammans med en handledare. Dina gymnasiegemensamma ämnen läser du på skolan där du också träffar yrkeslärare och mentor. Du har rätt att välja kurser för att bli behörig till högskolan. Att läsa delar av din utbildning som lärling blir en överenskommelse mellan dig och din rektor efter att du är antagen till ditt yrkesprogram.

Teckenförklaring

- BI = Läses vid Jämtlands Gymnasium Bispgården
- BR = Läses vid Jämtlands Gymnasium Bräcke
- FV = Läses vid Jämtlands Gymnasium Fyrvalla
- TO = Läses vid Jämtlands Gymnasium Torsta
- WA = Läses vid Jämtlands Gymnasium Wargentin
- WÅ = Läses vid Wängen

-  Yrkesutbildning
-  Högskoleförberedande utbildning
-  Annan utbildning

Barn- & fritids- PROGRAMMET

Det här är programmet för dig som vill arbeta med barn, ungdomar eller vuxna inom pedagogisk verksamhet eller inom fritids- och friskvårdssektorn.

Programmet ger dig färdigheter i bl.a. pedagogik, psykologi, sociologi, ämnen som är viktiga för fortsatta studier till lärare samt förskollärare. Efter avslutade studier hos oss har du redan en yrkesexamen, såsom exempelvis barnskötare, elevassistent samt personal inom bad- fritid och friskvårdsanläggningar. Vi erbjuder dig engelska i åk 2 vilket gör dig behörig för högskolestudier.



Barn- och fritidslever genomför teambyggningsövningar i Björkbacksparken.

Barn- och fritidsprogrammet är ett program som vänder sig till dig som är intresserad av att arbeta med människor. Du kommer att få utveckla dina ledaregenskaper och bland annat planera och organisera aktiviteter för både barn och vuxna. Du lär dig också att samarbeta och ta ansvar. Minst 15 veckor av studietiden är arbetsplatsförlagt lärande (APL) där du får praktisk erfarenhet.

Till årskurs 2 kan du välja mellan två inriktningar:

Ledarskap inom fritids- och hälsosektorn WA

På denna inriktning får du lära dig om arbete inom fritid- och friskvårdsverksamheter.

Pedagogiskt arbete WA

Här får du lära dig om barn och ungas utveckling och lärande. Du får leda olika aktiviteter för barn samt vara med och planera verksamheten. Du får prova på olika pedagogiska tillvägagångssätt för hur man leder och utvecklar andra människor.

Yrkesexamen i årskurs 3

Det tredje året på Barn- och fritidsprogrammet slutför du din utbildning med en yrkesexamen.

Du väljer ett yrke utifrån den inriktning du läst i årskurs 2. Om du läst pedagogisk inriktning i årskurs 2 väljer du Barnskötare eller Elevassistent.

Om du läst inriktningen Ledarskap inom fritid och hälsa väljer du personal inom bad- fritid- och friskvård.

OBS! Inriktningarna lykesutgångarna startar om det finns tillräckligt med sökande.



Foto: Andri Theodorsson

Lovisa Simonsson & Josefin Arwhem

Inriktning: Pedagogik resp. Fritid

Examen: 2017

Hemort: Östersund resp. Gällö

Lovisa visste att hon ville jobba med människor och efter lite velande kom hon fram till att Barn- & Fritidsprogrammet skulle passa henne bäst. Hon läser mot barnskötare på den pedagogiska inriktningen och vill arbeta på förskola när hon är klar. Hon har haft praktik på två förskolor där hon lärt sig otroligt mycket, fått en bättre bild av yrket och bekräftelse på att hon valt rätt utbildning.

– Det bästa med utbildningen är att vi får göra mycket praktiskt som t.ex aktiviteter med andra grupper och ledarskapsövningar, säger Lovisa.

Josefin ville gå ett praktiskt inriktat program och valde inriktningen fritid mot badmästare. Det kände hon var roligast och en bra hjälp för hennes framtidsplaner.

– Praktiken har varit rolig, man har fått testa något nytt och testat på vuxenvärlden vilket är en bra fördel inför framtiden, säger Josefin.

Efter studierna har Josefin planer på att arbeta som aupair i Nya Zeeland och sedan använda sig av sitt simlärar- och livräddarcertifikat för att säsongsarbeta utomlands.

studieplan

Gymnasiegemensamma ämnen	600
Engelska 5	100
Historia 1a1	50
Idrott och hälsa 1	100
Matematik 1a	100
Naturkunskap 1a1	50
Religionskunskap 1	50
Samhällskunskap 1a1	50
Svenska 1/Svenska som andraspråk 1	100

Programgemensamma karaktärsämnen	700
Hälsopedagogik	100
Naturkunskap 1a2	50
Kommunikation	100
Lärande och utveckling	100
Människors miljöer	100
Pedagogiskt ledarskap	100
Samhällskunskap 1a2	50
Svenska 2/Svenska som andraspråk 2	100

Ledarskap inom fritid och hälsa, BFFRI	900
Fritids- och friskvårdsverksamheter 1	200
Fritids- och idrottskunskap	100

Programfördjupning mot Ledarskap inom fritid och hälsa 600	
- Aktivitetsledarskap (mot förskola och elevstöd)*	100
- Aktiviteter och upplevelser*	100
- Svenska 3*	100
- Entreprenörskap*	100
- Etnicitet och kulturmöten*	100
- Träninglära 1*	100

Pedagogiskt arbete, BFPED	900
Pedagogiskt arbete	200
Barns lärande och växande	100

Programfördjupning mot Barnskötare/Elevassistent	600
- Aktivitetsledarskap (mot skola)*	100
- Aktivitetsledarskap (mot förskola och elevstöd)*	100
- Entreprenörskap*	100
- Etnicitet och kulturmöten*	100
- Specialpedagogik 1*	100
- Svenska 3*	100

Individuellt val	200
Gymnasiearbete	100

* Obligatoriska programfördjupningskurser



Elever från inriktningen Husbyggnad i den nya bygghallen på Jämtlands Gymnasium Fyrvalla.

Anläggningsarbete vid körgården i Bröckling, Jämtlands Gymnasium Bräcke

Bygg- & anläggnings- PROGRAMMET

Jämtlands Gymnasium erbjuder flera inriktningar för dig som vill bygga och bygga om, oavsett om det handlar om att snickra eller köra anläggningsfordon.

Bygg- och anläggning är programmet för dig som vill arbeta inom något av de många yrken som finns i bygg- och anläggningsbranschen. Under första året kommer du att få en introduktion till de yrkesområden som erbjuds inför årskurs två. Du kommer få lära dig mätteknik, ritningsläsning, skyddsföreskrifter, yrkesräkning och olika material och verktyg. Minst 15 veckor av studietiden är arbetsplatsförlagt lärande (APL) där du får praktisk erfarenhet ute på företag.

Redan inför årskurs 1 får du göra ett preliminärt inriktningsval:

Anläggningsfordon **BR**

Inriktningen Anläggningsfordon ger dig kunskaper att hantera anläggningsmaskiner som hjullastare, grävlare och grävmaskin med den utrustning som krävs för olika uppgifter.

Maskinföraryrket passar dig som är intresserad av att arbeta med anläggningsfordon och vill ha ett självständigt och stimulerande arbete. Teorin inom B- och delar av C-körkort samt Trafikverkets kortkurser ingår i utbildningen.

Exempel på yrken: Grävmaskinförare, hjullastarförare.

Husbyggnad **FV**

Här kommer du få kunskaper inom nybyggnation, renovering och ombyggnation av bland annat bostäder och lokaler. Du får lära dig alla slags byggnadsarbeten.

Exempel på yrken: Betongarbetare, golvläggare, murare, snickare, plattsättare.

Måleri **FV**

Här får du lära dig att måla invändiga och utvändiga ytor såsom faser, fönster, tak och väggar samt sätta upp tapeter och andra väggbeklädnader. Du får även möjlighet att lära dig olika målningstekniker som exempelvis dekorativt måleri.

Exempel på yrken: Byggnadsmålare.

OBS! Inriktningarna/yrkesutgångarna startar om det finns tillräckligt med sökande.



Jafar Rizaee & Maja Norberg

Inriktning: Husbyggnad resp. Måleri

Examen: 2017

Hemort: Östersund resp. Lit

När Maja gick i nian valde hon mellan en framtid som SO-lärare eller målare. Några dagar innan gymnasievalet bestämde hon sig för att det var målare som gällde. När gymnasiet började och hon kom hem varje dag med ett stort leende på läpparna kände hon att hon hade valt rätt. För att någon gång kunna studera till lärare har Maja valt att lägga till de kurser som ger högskolebehörighet.

– Det bästa med utbildningen är att man skapar kontakter och får kunskaper inom yrket tack vare APL och sommarjobb, säger Maja.

Jafar visste tidigt att han ville bli snickare, för honom var valet självklart och utbildningen passar honom perfekt då han inte vill sitta still i långa perioder utan gillar att jobba praktiskt.

– Jag såg fram emot gymnasiet eftersom att jag vill ut och jobba så fort som möjligt, säger Jafar.

Tills det är dags för heltidsarbete trivs han bra på skolan, där lärarna är trevliga och alltid ser till elevens bästa.

studieplan

Gymnasiegemensamma ämnen	600
Engelska 5	100
Historia 1a1	50
Idrott och hälsa 1	100
Matematik 1a	100
Naturkunskap 1a1	50
Religionskunskap 1	50
Samhällskunskap 1a1	50
Svenska 1/Svenska som andraspråk 1	100

Programgemensamma karaktärsämnen	400
Bygg och anläggning 1 och 2	400

Anläggningsfordon, BAANL	1200
Anläggningsförare - process	100
Anläggningsförare 1, 2, 3 och 4	800
Anläggning - vägbyggnad*	100
Anläggning - ledningsbyggnad*	200

Husbyggnad, BAHUS	1200
Husbyggnadsprocessen	200
Husbyggnad 1 och 2	300
Husbyggnad 3 - ombyggnad	200

Programfördjupningskurser mot Träarbete	500
- Trä 1 - Stommar*	100
- Trä 2 - Beklädnad*	100
- Trä 3 - Montage*	100
- Entreprenörskap*	100
- Valbara programfördjupningskurser	100

Programfördjupningskurser mot Plattsättning	500
- Specialyrken 1 och 2*	300
- Specialyrken 3 alt. Entreprenörskap + valbar programfördjupningskurs	200

Programfördjupningskurser mot Golvläggning	500
- Golvläggning 1*	100
- Golvläggning 2 - våtrum*	100
- Golvläggning 3 - trä och laminat*	100
- Entreprenörskap*	100
- Valbara programfördjupningskurser	100

Programfördjupningskurser mot Betongarbete	500
- Betong 1 - lågform och platta på mark*	100
- Betong 2 - väggar och pelare*	100
- Betong 3 - bärlag*	100
- Betong 4 - golv alt. valbar programfördjupningskurs	100
- Entreprenörskap*	100

Programfördjupningskurser mot Mur- och putsarbete ..	500
- Mur- och putsverk 1 – grundmurar*	100
- Mur- och putsverk 2 – murverk*	100
- Mur- och putsverk 3 – puts*	100
- Entreprenörskap*	100
- Valbara programfördjupningskurser	100

Måleri, BAMAL	1200
Måleriprocessen	200
Måleri 1	200
Måleri 2, 3, 4*	600
Måleri 5 alt. Entreprenörskap + valbar programfördjupningskurs	200

Individuellt val	200
Gymnasiearbete	100

* Obligatoriska programfördjupningskurser

Ekonomi- PROGRAMMET

Ekonomiprogrammet är en utbildning som genomsyras av helhetsperspektiv inom ekonomi och juridik. Ämnesintegrerade projekt, mentor i näringslivet, praktik och eget företagande är självklara inslag i utbildningen. Du kommer att utveckla din kreativitet och problemlösningsförmåga, samtidigt som du får goda teoretiska kunskaper som ger dig stora valmöjligheter efter gymnasiet.

Ekonomiprogrammet riktar sig till dig som är intresserad av ekonomi, entreprenörskap och juridik. Du lär dig centrala begrepp, teorier och modeller inom både ekonomi och juridik, kurser du läser redan från årskurs 1.

Vår utbildning har en tydlig inriktning mot entreprenörskap och företagande och i årskurs 3 får du starta ett eget företag. Vi har ett nära samarbete med näringslivet och alla våra elever har en mentor på ett företag. Som elev på Ekonomiprogrammet erbjuds du möjligheten att delta i våra internationella projekt.

Du kan välja mellan två inriktningar:

Ekonomi WA

Här får du fördjupade kunskaper inom företagsekonomiska områden som redovisning, kalkylering, marknadsföring, ledar-

skap och organisation. Du lär dig att göra ekonomiska kalkyler, sköta bokföring, göra reklamfilm, utforma broschyrer och annat informationsmaterial.

Juridik WA

Här lär du dig om rättssystemet i ett demokratiskt samhälle och hur det påverkas av internationell rätt. Du läser affärsjuridik och får kunskap om lagar och avtal som påverkar olika affärsförhållanden, företag och individ. Du ska kunna söka information om och föreslå lösningar på juridiska problem samt förstå de juridiska dokument som används i näringslivet.

OBS! Inriktningarna startar om det finns tillräckligt med sökande.



Foto: Thomas Hjältn

Eric Boström & Helle Karlberg

Inriktning: Marknadsföring resp. Redovisning

Examen: 2017

Hemort: Östersund

För både Eric och Helle var Ekonomiprogrammet det självklara valet.

- Jag är intresserad av aktier och affärsjuridik, och jag får tillfälle att lära mig mer om det, säger Eric.

- För mig var UF-företaget i årskurs 2 väldigt utvecklande och ett kreativt inslag bland de teoretiska kurserna, fortsätter Helle.

Att programmet dessutom är högskoleförberedande menar bägge två är mycket positivt, då de planerar att studera vidare efter gymnasiet, eventuellt utomlands.

-En annan positiv sak är våra utbyten och resor till Norge, Malta och Irland säger Helle. Jag skall till Malta nästa vecka, och Eric till Irland i mars.

Ekonomiprogrammet har varit en bra grund inför framtiden och för alla som är intresserade av juridik, entreprenörskap och företagande rekommenderar de den här utbildningen!

studieplan

Gymnasiegemensamma ämnen	1250
Engelska 5 och 6	200
Historia 1b	100
Idrott och hälsa 1	100
Matematik 1b och 2b	200
Naturkunskap 1b	100
Religionskunskap 1	50
Samhällskunskap 1b och 2	200
Svenska/Svenska som andraspråk 1, 2 och 3	300

Programgemensamma karaktärsämnen	350
Företagsekonomi 1	100
Moderna språk 1	100
Privatjuridik	100
Psykologi 1	50

Ekonomi, EKEKO	600
Entreprenörskap och företagande	100
Företagsekonomi 2	100
Matematik 3b	100
Företagsekonomi specialisering*	100
Marknadsföring alt. Redovisning 2*	100
Valbara programfördjupningskurser ex. Engelska 7	100

Juridik, EKJUR	600
Filosofi 1	50
Affärsjuridik	100
Rätten och samhället	100
Psykologi 2a	50
Entreprenörskap och företagande*	100
Företagsekonomi 2*	100
Valbara programfördjupningskurser ex. Engelska 7	100

Individuellt val	200
Gymnasiearbete	100

* Obligatoriska programfördjupningskurser





El- & energi- PROGRAMMET

Vi lever i ett samhälle som blir mer och mer beroende av elenergi. Följaktligen kommer det alltid att behövas kompetenta människor som vet hur man kopplar och underhåller våra system. Sådana som du.

El- och energiprogrammet passar dig som vill arbeta fritt och lösa problem med hjälp av ny teknik. Du får ett ansvarsfullt och rörligt yrke med omväxlande arbetsuppgifter.

Delar av utbildningen genomförs på företag genom arbetsplatsförlagt lärande (APL). Detta ger dig praktisk erfarenhet och kontakt med olika företag vilket är till stor fördel när du sedan ska söka arbete.

I Bispgården finns också möjlighet att gå lärlingsutbildning mot elteknik eller energiteknik där mer än hälften av utbildningen sker på ett eller flera företag. Läs mer på www.jgy.se/larling

Till årskurs 2 kan du välja mellan följande tre inriktningar:

Dator- och kommunikationsteknik BI FV

Här lär du dig att installera, administrera, underhålla och reparera dator- och kommunikationssystem. Du lär dig också nätverksteknik där du får bygga upp kommunikationsnät för tele, data och media.

Exempel på yrken: Teknisk säljare eller tekniker inom nätverk eller support.

Elteknik BI FV

Detta är inriktningen för dig som vill bli elektriker. Här lär du dig att installera, underhålla och reparera elanläggningar, eldistributionsnät, larm, tv- och datanät samt intelligenta styrsystem. Du får också kunskap om hur man arbetar säkert och lär dig de lagar och förordningar som gäller vid olika elarbeten.

Exempel på yrken: Elektriker inom industri, installation, eldistribution eller säkerhetssystem.

Energiteknik BI FV

Här lär du dig om drift, underhåll och service för arbete på exempelvis värmeverk, kraftvärmeverk eller andra större värmeanläggningar. Du får kunskap om hur man använder energi på det bästa sättet både vad gäller ekonomi och miljö.

Exempel på yrken: Drifttekniker eller kontrollrumsoperatör.

OBS! Inriktningarna/yrkesutgångarna startar om det finns tillräckligt med sökande.



Linus Rindberg

Inriktning: Elteknik

Examen: 2017

Hemort: Lockne-Berge

Det var tack vare gymnasiemessor och besöksdagar som Linus bestämde sig för att söka till El- och energiprogrammet. Han tyckte att det passade honom att läsa ett yrkesprogram och att EE verkade väldigt bra med bra lärare och fina lokaler.

– Det bästa med El- och energiprogrammet är att vi arbetar mycket praktiskt och att man får jobb när man har tagit studenten.

Linus tycker att den första tiden på skolan var spännande och det var roligt att träffa nya klasskompisar. Nu går han i årskurs två och ser fram emot att få gå ut på sin första APL-period.

studieplan

Gymnasiegemensamma ämnen	600
Engelska 5	100
Historia 1a1	50
Idrott och hälsa 1	100
Matematik 1a	100
Naturkunskap 1a1	50
Religionskunskap 1	50
Samhällskunskap 1a1	50
Svenska 1/Svenska som andraspråk 1	100

Programgemensamma karaktärsämnen	400
Datorteknik 1a	100
Elektromekanik	100
Energiteknik 1	100
Mekatronik 1	100

Dator- och kommunikationsteknik, EEDAT	1200
Dator- och nätverksteknik	100
Elektronik och mikrodatorteknik	100
Kommunikationsnät 1	100
Nätverksteknik	100

Programfördjupningskurser på Fyrvalla	800
- Programmering 1*	100
- Data- och medianät*	100
- Elkraftteknik*	100
- Programmering 2*	100
- Larm-, övervaknings- och säkerhetssystem*	100
- Multimediasystem*	100
- Praktisk ellära*	100
- Support och hemservice*	100

Elteknik, EEELT	1200
Elkraftteknik	100
Elinstallationer	200
Kommunikationsnät 1	100
Praktisk ellära	100

<i>Programfördjupning i Bispgården mot Distributionselektriker alt. Installationselektriker</i>	700
---	------------

Programfördjupningskurser på Fyrvalla	700
- Belysningsteknik*	100
- Data- och medianät*	100
- Elmotorstyrning*	100
- Fastighetsautomation 1*	100
- Konstruktion 1*	100
- Larm-, övervaknings-, och säkerhetssystem*	100
- Servicekunskap*	100

Energiteknik, EEENE	1200
Avhjälpande underhåll 1	100
Energiteknik 2	100
Förnybar energi	100
Praktisk ellära	100

<i>Programfördjupning i Bispgården mot Vattenkrafttekniker</i>	700
--	------------

Programfördjupningskurser på Fyrvalla	800
- Elkraftteknik*	100
- Kraft- och värmeteknik 1 och 2*	400
- Mät- och styrteknik*	100
- Reservkraft*	100
- Vatten- och processkemi*	100

Individuellt val	200
Gymnasiearbete	100

* Obligatoriska programfördjupningskurser



Foto: Peter Ljungström



Foto: Elisabet Salomonsson

Estetiska PROGRAMMET

Gillar du att uttrycka dig med hjälp av musik, media, bild och form? Estetiska programmet ger dig fördjupning och förberedelser för vidare studier på högskolor och vidare specialisering inom din konstart. Låt din kreativitet flöda!

Estetiska programmet vänder sig till dig som är intresserad av att uttrycka dig konstnärligt, vill utveckla din kreativitet och skaparglädje samt nyttja olika medier. Du lär dig hur man arbetar inom olika konstarter och hur dessa samspelar med varandra.

Programmet är högskoleförberedande och förbereder dig i första hand för vidare studier inom de konstnärliga, humanistiska och samhällsvetenskapliga områdena. Under din tid på Estetiska programmet kommer du att få använda dina kunskaper i föreställningar, utställningar och uppvisningar – i och utanför skolan.

Redan till årskurs 1 väljer du någon av följande inriktningar:

Bild och formgivning WA

Här får du utveckla ditt bildskapande och arbeta med uttrycks-sätt som teckning, målning, design, skulptur, screentryck, keramik, glas och formgivning. Du får även arbeta kreativt med digitalt skapande och lära dig hantera tekniska medier som foto,

animation, bild och filmredigering i professionella datorprogram.

Estetik och media WA

Här lär du dig hur man använder olika medier. Skapande och teknik går hand i hand. Du får lära dig hur ljud och bild fungerar som uttrycksmedel i digital miljö. Du får kunskaper om medieproduktion men också möjlighet att utveckla ditt eget språk och ditt sätt att kommunicera.

Musik WA

Här får du individuell undervisning på ditt instrument. Du kommer både att sjunga och spela tillsammans med andra. Ofta arbetar du i mindre grupper, något som ger god kontakt med både lärare och klasskamrater. Du läser även musikteori där du får lära dig om rytmer, noter, skalor och ackord.

OBS! Inriktningarna startar om det finns tillräckligt med sökande.



Foto: Andri Theodorsson

Felix Göransson

Inriktning: Bild och formgivning

Examen: 2017

Hemort: Ås

Felix hade lite olika idéer om vad han ville göra efter grundskolan men visste inte riktigt vad han skulle välja. Valet stod mellan Bild och formgivning eller Natur. Han har alltid tyckt om konst och kultur, att måla och få vara kreativ så valet hamnade på bild.

– Det bästa med utbildningen är friheten. Det finns i princip ingenting man inte får göra. Bildlärarna är också otroligt bra. De stöttar i vad man vill göra och vägleder på vägen dit.

När Felix blir äldre vill han ha ett jobb där han får utlopp för sin kreativitet.



Foto: Andri Theodorsson

Pella Thofelt Danielsson

Inriktning: Musik

Examen: 2018

Hemort: Östersund

Pella tycker att det bästa med musikprogrammet är att det är högskoleförberedande samtidigt som man får hålla på med musik varje dag. Det är fräscha lokaler, bra lärare och många valmöjligheter.

- Välj ett program utifrån dina egna intressen och framtidsplaner och sök inte något bara för att din kompis gör det. Det finns så många roliga program att välja mellan, du kommer att tacka dig själv om du väljer det som passar dig bäst!

studieplan

Gymnasiegemensamma ämnen	1150
Engelska 5 och 6	200
Historia 1b	100
Historia 2b – kultur	100
Idrott och hälsa 1	100
Matematik 1b	100
Naturkunskap 1b	100
Religionskunskap 1	50
Samhällskunskap 1b	100
Svenska/Svenska som andraspråk 1, 2 och 3	300

Programgemensamma karaktärsämnen	150
Estetisk kommunikation 1	100
Konstarnas och samhället	50

Bild och formgivning, ESBIL	900
Bild och form 1b	100
Bild	100
Form	100
Bildteori	100
Valbara programfördjupningskurser ex. Animation, Digitalt skapande, Fotografisk bild, Grafisk illustration, Formgivning, Bild och form specialisering	500

Estetik och media, ESEST	900
Digitalt skapande 1	100
Medieproduktion 1 och 2	200
Medier, samhälle och kommunikation 1	100
Programfördjupningskurser ex. Film- och tv-produktion, Fotografisk bild, Grafisk kommunikation, Ljudproduktion	500

Musik, ESMUS	900
Ensemble med körsång	200
Instrument eller sång 1	100
Gehörs- och musiklära 1	100
Instrument eller sång 2*	100
Körsång 2*	100
Bruksspel och ackompanjemang*	100
Valbara programfördjupningskurser	200

Individuellt val	200
Gymnasiearbete	100

* Obligatoriska programfördjupningskurser

Fordons- & transport- PROGRAMMET

Man behöver inte älska dem, men det underlättar. När vi ska resa eller frakta gods är fordonen nödvändiga. Och så länge de är nödvändiga behövs det människor som sköter om dem, förbättrar och underhåller dem. Kort sagt, gillar du att meka eller vill köra tunga fordon är det här ditt givna val.



Fordons- och transportprogrammet vänder sig till dig som är intresserad av fordonsteknik, transporter och logistik. Undervisningen utformas så verklighetstroget som möjligt genom att skolan tar in fordon samt last- och transportuppdrag från kunder. Utbildningen har ett omfattande samarbete med branschföretag. Särskild vikt läggs på service och bemötande.

Minst 15 veckor av studietiden är arbetsplatsförlagt lärande (APL) där du får praktisk erfarenhet ute på företaget.

Till årskurs 2 kan du välja mellan fyra inriktningar:

Karosseri och lackering FV

Här får du lära dig att reparera bilskador och att lackera fordon. Du får arbeta med olika svetsmetoder och avancerad utrustning

såsom riktbänkar och mätinstrument. Som lackerare får du lära dig spackla, slipa, maskera och sprutlackera.

Exempel på yrken: Bilskadereparatör, billackerare.

Personbil FV

Här lär du dig arbeta med och reparera personbilar och lätta fordon. Du läser elektronik, motorteknik, service och underhåll. Du får kunskap om hur enskilda komponenter är uppbyggda och fungerar, men också om hur de samverkar.

Exempel på yrken: Personbilmekaniker

Lastbil och mobila maskiner FV

Här lär du dig om tekniken bakom tunga fordon och mobila maskiner. Fokus ligger på service, underhåll, felsökning och reparationer. Du får lära dig i stort sett samma saker som personbilmekanikern men här får du lära dig mer om dieselmotorer, hydrauliska och pneumatiska system. På inriktningen finns en profil mot snöskoter, småmaskiner och ATV (fyrhjulingar).

Exempel på yrken: Lastbilmekaniker, maskinmekaniker.

Transport FV

Här utbildas du till yrkesförare och lär dig köra, lasta, lossa och hantera olika typer av gods. Yrkesutgången Lastbilsförare ger dig möjlighet till körkort för personbil, tung lastbil och lastbil med släp samt förarintyg på truck och hjullastare. Väljer du yrkesutgång Bussförare får du en utbildning med fokus på persontransporter samt möjlighet till körkort för personbil och buss med släp.

Exempel på yrken: Lastbilsförare, bussförare.

OBS! Inriktningarna/yrkesutgångarna startar om det finns tillräckligt med sökande.



Adrian Rapp

Inriktning: Transport

Examen: 2017

Hemort: Orrviken

Det var Adrians intresse för fordon som gjorde att han valde att söka till Fordons- och transportprogrammet. Under första året fick han prova på olika inriktningar och fastnade för transportinriktningen.

– Det är kul att jag får hålla på med det jag vill och även prova mycket nytt.

Adrians råd till elever i årskurs nio som ska välja gymnasieprogram är att välja ett program som intresserar dom och att inte vara rädd om man inte kan så mycket om de ämnena sedan tidigare. Man går i skolan för att lära sig.

studieplan

Gymnasiegemensamma ämnen	600
Engelska 5	100
Historia 1a1	50
Idrott och hälsa 1	100
Matematik 1a	100
Naturkunskap 1a1	50
Religionskunskap 1	50
Samhällskunskap 1a1	50
Svenska 1/Svenska som andraspråk 1	100

Programgemensamma karaktärsämnen	400
Fordons- och transportbranschens villkor och arbetsområden	200
Fordonsteknik – introduktion	200

Karosseri och lackering, FTKAR	1200
Riktningsteknik – introduktion	200
Lackeringsteknik – introduktion	200
Karosserikonstruktioner och inredning*	200
Riktbänksystem*	200
Baskurs i lackering*	200
Lackeringssystem*	200

Lastbil och mobila maskiner, FTLAS	1200
Maskin- och lastbilsteknik – introduktion	200
Reparation av lastbilar och mobila maskiner	300
Anpassning och montering av utrustning*	200
Mobil hydraulik 1*	100
Styr- och övervakningssystem*	100
<i>Programfördjupning mot Lastbil och mobila maskiner</i>	300
- Mobila maskiner och utrustning*	300
<i>Programfördjupning mot Snöskoter, småmaskiner & ATV</i>	300
- Reparation av motorcyklar och ATV*	200
- Reparation av snöskoter*	100

Personbil, FTPER	1200
Personbilsteknik – introduktion	200
Reparation av personbilar och lätta transportfordon	300
Komfort och säkerhetssystem 1a*	200
Bromsar, kaross och chassi*	200
Motor och kraftöverföring*	300

Transport, FTTRA	1200
Yrkestrafik 1a	200
Yrkestrafik 1b	300
<i>Programfördjupningskurser mot Godstransporter</i>	700
- Fordonskombinationer 1a*	200
- Godstrafik*	200
- Godstransporter – specialisering Anlägg/vinterväghållning*	100
- Godstransporter – specialisering Skog*	100
- Lastbilsmonterad kran*	100

<i>Programfördjupningar mot Persontransporter</i>	700
- Service och bemötande 1*	100
- Persontrafik 1a och 1b*	400
- Persontransporter – specialisering*	100
- Taxitrafik*	100

Individuellt val	200
Gymnasiearbete	100

* Obligatoriska programfördjupningskurser





Elever vid gymnasiesärskolan ägnar sig åt estetisk verksamhet.

Gymnasiesär- SKOLAN

För oss är det viktigt att alla får en chans till utveckling. Gymnasiesärskolan har speciell pedagogik som gör det enklare för elever med särskilda behov att utvecklas utifrån sina förutsättningar.

Grundtanken inom gymnasiesärskolan är att utgå från dina förutsättningar så att du kan utvecklas och lära dig maximalt utifrån just din förmåga. Utbildningen läser du under fyra år.

Gymnasiesärskolan genomgår just nu en omfattande reform och våra utbildningar ser numera annorlunda ut jämfört med tidigare år. Utbudet för gymnasiesärskolan inom Jämtlands Gymnasium ser ut som följer.

Nationella program TO WA

Gymnasiesärskolan inom Jämtlands Gymnasium erbjuder sex nationella program som alla är yrkesinriktade.

Utbildningen omfattar 2 500 poäng. Den garanterade undervis-

ningstiden är 3 600 timmar fördelade på fyra år. För varje ämne finns en ämnesplan. Utbildning inom varje ämne ges i form av en eller flera kurser. Efter avslutad kurs sätts betyg.

Våra nationella program är:

- Programmet för administration, handel och varuhantering WA
- Programmet för estetiska verksamheter WA
- Programmet för fastighet, anläggning och byggnation TO
- Programmet för hotell, restaurang och bageri WA
- Programmet för hälsa, vård och omsorg WA
- Programmet för skog, mark och djur TO

Individuella programmet WA

Individuella programmet i gymnasiesärskolan är till för elever som behöver en utbildning som är anpassad för de egna förutsättningarna. Där läser eleven ämnesområden istället för ämnen.

Den garanterade undervisningstiden för individuella programmet är 3600 timmar fördelade på fyra år. För varje ämnesområde finns en ämnesområdesplan.

Utbildningen ska ge eleverna kunskaper för ett så självständigt och aktivt liv som möjligt samt för att kunna delta i samhällslivet. Innehållet på individuella programmet kan utformas utifrån varje individs behov och förutsättningar. I det individuella programmet ska följande ämnesområden ingå:

- Estetisk verksamhet
- Hem- och konsumentkunskap
- Idrott och hälsa
- Natur och miljö
- Individ och samhälle
- Språk och kommunikation

Dessutom kan eleven ha praktik om rektor bedömer att det är bra för eleven.

Istället för betyg i ämnesområdena, bedömer och utvärderar läraren elevens kunskaper utifrån krav för grundläggande kunskaper och för fördjupade kunskaper.

På ett individuellt program kan man kombinera ämnesområden och ämnen från nationella program. Rektorn bestämmer vad eleven kan kombinera.



Emelie Modin

Läser: Hälsa, vård och omsorg

Examen: 2016

Hemort: Rossön

För Emelie var det ett enkelt val att välja Hälsa, vård och omsorg. Hon tycker det är kul att jobba med människor och det finns bra med jobb efter studenten. Det bästa med hennes utbildning är att eleverna får lära sig hur man kan hjälpa människor på olika sätt. De läser flera olika kurser och det är ett bra innehåll.

Hon har hunnit med att vara på två praktikplatser. Dels på Änggårdens äldreboende i Brunflo och på Fältvägens äldreboende i Torvalla. Hon lärde sig mycket under den tiden.

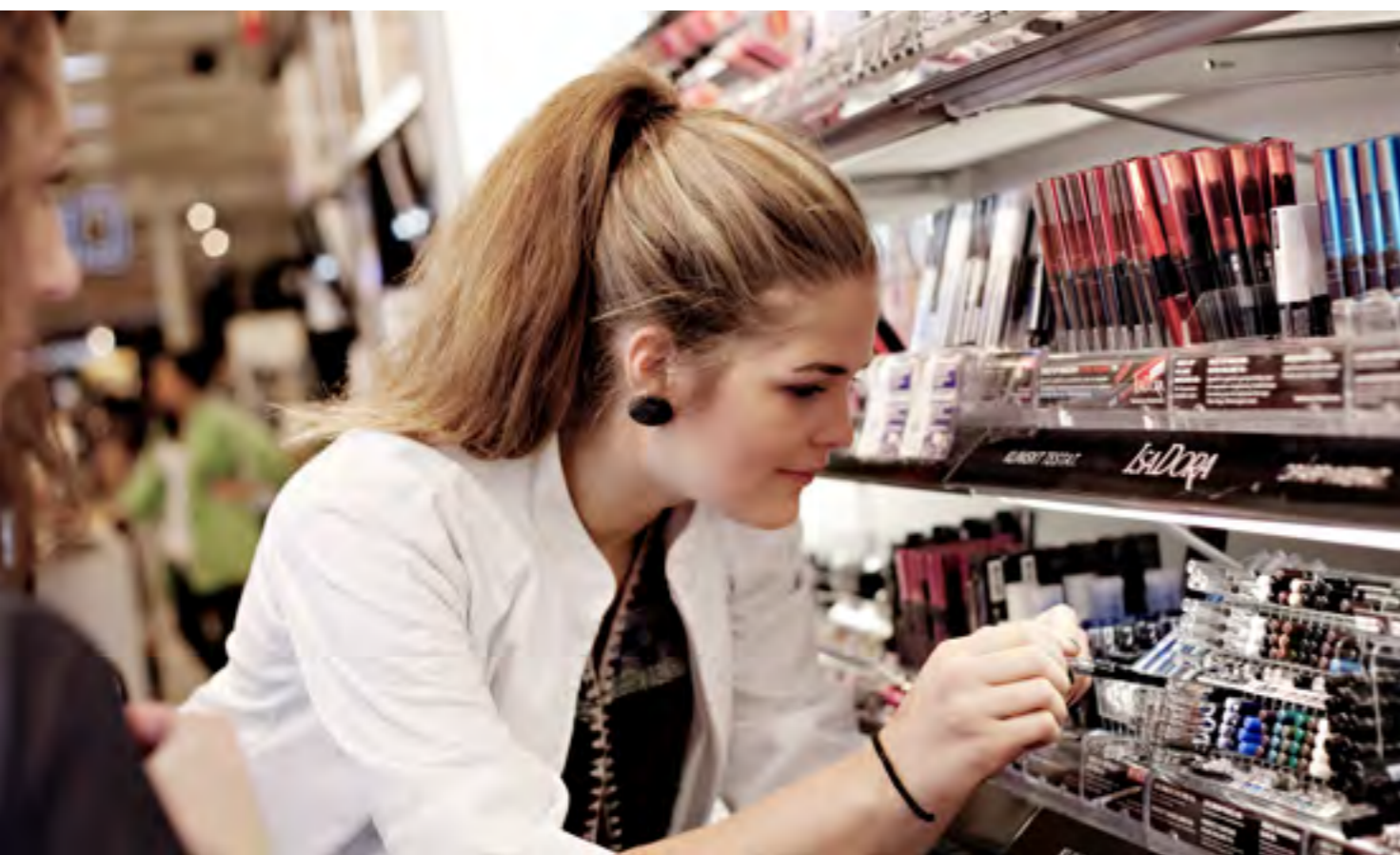
Det bästa med Jämtlands Gymnasium är att det finns många som hjälper till och stöttar när det behövs.

– Mitt råd till dig som ska söka ett program här på gymnasiesärskolan är att känna efter vad du själv vill och välja utifrån det. Det finns många bra program hos oss att välja mellan!

Emelie minns när hon började gymnasiet. Det var jobbigt första tiden men blev mycket lugnare efter ett tag. Nu när hon går sista året känns det som det har gått fort. Efter studenten vill hon skaffa sig en lägenhet, ta körkort och hon drömmer om att jobba med människor!

Handels- & administrations- PROGRAMMET

Det här är programmet för dig som vill arbeta i eller driva butik, träffa människor och se till att allt bakom kulisserna funkar eller om du siktar mot att bli administratör med datorn som verktyg.



Handels- och administrationsprogrammet riktar sig till dig som är intresserad av handel, administration, ekonomi och företagande. Du får lära dig försäljningsteknik, service, inköp, löner, bokföring och marknadsföring. Du läser entreprenörskap och lär dig driva projekt.

Sista året får du starta och driva företag inom ramen för Ung Företagsamhet (UF) vilket innebär att du får möjligheten att

omsätta dina idéer till verklighet. Att ha genomfört UF-företag är meriterande då du söker arbete.

Du lär dig datorprogram för kommunikation, text- och bildbehandling, registerhantering, kalkylering, layout, informationssökning och sociala medier. Under din utbildning får du komma ut i arbetslivet genom så kallat arbetsplatsförlagt lärande (APL). Detta ger dig värdefulla kontakter för framtiden.

Handel och service WA

Här får du fördjupa dig i arbetet inom detaljhandel, handel mellan företag och näthandel. Du får kunskaper i marknadsföring av både varor och tjänster. Du ska kunna visa upp en vara på ett säljande sätt samt kunna planera och genomföra säljkampanjer och marknadsundersökningar.

Exempel på yrken: Butikssäljare, butikskommunikatör, företags säljare.



Christel Grip

Inriktning: Handel och service

Examen: 2016

Hemort: Brunflo

Christel hade svårt att bestämma sig för vilket gymnasieprogram hon skulle välja. När det var dags för programdagarna valde hon ut några program att besöka och efteråt kände hon att det var Handels- och administrationsprogrammet som var mest intressant, att få lära sig om handel och företagande verkade både roligt och bra.

– Det bästa är att jag har fått lära mig saker som faktiskt är riktigt bra att kunna senare i livet. Från att kunna skriva brev på rätt sätt till att veta hur jag startar ett eget företag.

Att varva skola med APL tycker Christel är bra då hon får chansen att ta till sig kunskaperna på olika sätt. Dessutom fick hon jobb på Gina Tricot efter att hon haft APL där, något hon inte tror hade varit lika lätt annars. Nu är planen att fortsätta jobba efter studenten, flytta hemifrån och sedan till Stockholm.

studieplan

Gymnasiegemensamma ämnen	600
Engelska 5	100
Historia 1a1	50
Idrott och hälsa 1	100
Matematik 1a	100
Naturkunskap 1a1	50
Religionskunskap 1	50
Samhällskunskap 1a1	50
Svenska 1/Svenska som andraspråk 1	100

Programgemensamma karaktärsämnen	400
Entreprenörskap	100
Servicekunskap	100
Branschkunskap inom handel och administration	100
Information och kommunikation 1	100

Handel och service, HAHAN	1200
Personlig försäljning 1	100
Praktisk marknadsföring 1	100
Affärsutveckling och ledarskap	100
Inköp 1	100
Näthandel 1	100
Svenska 2/Svenska som andraspråk 2*	100
Entreprenörskap och företagande*	100
Företags ekonomi 1*	100
Personaladministration*	100
Engelska 6 <i>alt.</i> Logistik 1*	100
Valbara programfördjupningskurser	200

Individuellt val	200
Gymnasiearbete	100

* Obligatoriska programfördjupningskurser

Hantverks- PROGRAMMET

Hantverksprogrammet ger dig tre utvecklande och spännande år, oavsett om du vill arbeta med hår- och makeupstyling, som möbelsnickare, skomakare, florist eller annat hantverksyrke du drömt om. Våra utbildningar ger dig en bra grund för att kunna fortsätta att utvecklas med vidare utbildningar eller jobba direkt.



Foto: Liv Abrahamsson



Hantverksprogrammet riktar sig till dig som tycker om att arbeta praktiskt och kreativt. Du får grundläggande kunskaper för att jobba inom hantverksområdet. Många hantverkare arbetar i små företag eller startar eget. Hos oss får du därför möjlighet att starta upp och driva företag inom ramen för Ung Företagsamhet (UF). Minst 15 veckor av studietiden är arbetsplatsförlagt lärande (APL) ute på företag och i vår egen salong.

Redan till årskurs 1 väljer du någon av följande inriktningar:

Florist WA

Här får du arbeta med både snittblommor och krukväxter. Du lär dig göra blomsterarrangemang för olika tillfällen som bröllop, begravningar, utställningar och fester. Blomsterbinderi, växtkännedom, färg och form är några exempel på sådant som du får lära dig. I årskurs 3 finns möjlighet att ta ett yrkesbevis som genomförs i samarbete med Floristernas yrkesråd.

Hår- och makeupstylist WA

Med fokus på makeup, naglar och hår får du insyn i yrkets alla kreativa delar. Du lär dig hemligheterna till en lyckad styling i både makeup, hår och kläder med utgångspunkt från teorier om färg och form. Utbildningen innehåller även grundläggande hudvård, manikyr, vaxning och massage. Som elev praktiserar du dina kunskaper på klasskamrater och på de kunder som besöker skolans salong. Praktik och teori varvas för att du ska nå kunskapsmålen på ett effektivt sätt.

Övriga hantverk WA

När du väljer denna inriktning tillbringar du två dagar i veckan under hela din utbildning hos en yrkesverksam hantverkare. De andra skoldagarna läser du gemensamma kurser med din klass. Om du är intresserad av denna inriktning bör du veta vilket hantverksyrke du vill välja. Det är också bra, men inte nödvändigt, om du känner till någon hantverkare där du kan få lära dig yrket.

OBS! Inriktningarna/profilerna startar om det finns tillräckligt med sökande.



Foto: Andri Theodorsson

Sara Lundholm

Inriktning: Hår- och makeupstylist

Examen: 2018

Hemort: Laxsjö

Sara hade tänkt igenom vad hon tyckte om att göra och vad hon ville hålla på med i framtiden innan hon sökte programmet. Det hon tycker är speciellt med programmet är att det inte är så enformigt, det är inte bara hår och make up utan även t.ex. massage, hudvård, manikyr och klädstyling.

– Från början var det nervöst eftersom jag inte kände någon som skulle gå denna linje. Men eftersom vi utövar våra praktiska ämnen på varandra så kom man fort nära alla, vilket gjorde att man snabbt skaffade nya vänner.

studieplan

Gymnasiegemensamma ämnen	600
Engelska 5	100
Historia 1a1	50
Idrott och hälsa 1	100
Matematik 1a	100
Naturkunskap 1a1	50
Religionskunskap 1	50
Samhällskunskap 1a1	50
Svenska 1/Svenska som andraspråk 1	100
Programgemensamma karaktärsämnen	400
Entreprenörskap	100
Hantverk – introduktion	200
Tradition och utveckling	100
Florist, HVFLO	1200
Florist 1 och 2	400
Material och miljö	100
Florist 3, 4 och 5*	600
Florist 4 – specialisering*	50
Bild och form 1a1*	50
Hår- och makeupstylist, HVSTY (profil)	1200
Hantverksteknik 1 och 2	400
Material och miljö	100
Bild och form 1a1*	50
Hantverksteknik 3 och 4*	400
Hantverksteknik 4 – specialisering*	50
Hantverksteknik 5 – specialisering*	50
Naturkunskap 1a2*	50
Personlig försäljning 1*	100
Övriga hantverk, HVXXX	1200
Hantverksteknik 1 och 2	400
Material och miljö	100
Bild och form*	50
Hantverksteknik 3, 4 och 5*	600
Hantverksteknik 4 – specialisering*	50
Individuellt val	200
Gymnasiearbete	100

* Obligatoriska programfördjupningskurser

Hur blir ditt schema?

Har du funderat på hur ditt schema kommer att se ut när du börjar på gymnasiet? Ja, det kan skilja sig en hel del åt beroende på vilket program du väljer och vilken årskurs du går.

Här har vi tagit fram exempel på hur ett schema på ett yrkesprogram respektive ett högskoleförberedande program skulle kunna se ut i årskurs 2.



Schemaexempel - yrkesprogram, åk 2

	Måndag	Tisdag	Onsdag	Torsdag	Fredag
8.15		8.15	8.15	8.15	8.15
9.00		KARAKTÄRS-KURS *	KARAKTÄRS-KURS *	SVENSKA	SVENSKA
10.00	10.00	9.45	9.45	9.45	9.45
11.00	SAMHÄLLS-KUNSKAP	KARAKTÄRS-KURS *	KARAKTÄRS-KURS *	IDROTT OCH HÄLSA	INDIVIDUELLT VAL
12.00	LUNCH	LUNCH	LUNCH	LUNCH	LUNCH
13.00	12.15	12.15	12.15	12.15	12.25
14.00	KARAKTÄRS-KURS *	KARAKTÄRS-KURS *	KARAKTÄRS-KURS *	KARAKTÄRS-KURS *	INDIVIDUELLT VAL
15.00	13.45	13.45	13.45	13.45	13.45
	14.00	Mentorstid	14.00	14.00	
	KARAKTÄRS-KURS *		KARAKTÄRS-KURS *	KARAKTÄRS-KURS *	
	15.30	14.30	15.30	15.30	

* Karaktärskurs = Kurser som är specifika för ditt val av program/inriktning

Schemaexempel - högskoleförberedande program, åk 2

	Måndag	Tisdag	Onsdag	Torsdag	Fredag
8.15		8.15	8.15	8.15	8.15
9.00		KARAKTÄRS-KURS *	SAMHÄLLS-KUNSKAP	MATEMATIK	KARAKTÄRS-KURS *
10.00	9.55	9.35	9.55	9.35	9.35
11.00	ENGELSKA	MODERNA SPRÅK	IDROTT OCH HÄLSA	Mentorstid	INDIVIDUELLT VAL
12.00	LUNCH	LUNCH	LUNCH	LUNCH	LUNCH
13.00	11.35	11.15	11.15	11.35	11.35
14.00	11.55	12.15	12.15	MODERNA SPRÅK	INDIVIDUELLT VAL
15.00	13.00	13.10	13.35	13.10	13.45
	KARAKTÄRS-KURS *	ENGELSKA	MATEMATIK	SVENSKA	
	14.50	14.30	14.30	14.30	
	15.00	14.45	15.15	16.15	
		SVENSKA			

Mer information om vilka kurser du läser på de olika programmen och fler schemaexempel hittar du på respektive programsida.

Du kan också prata med din studie- och yrkesvägledare för mer information.



Hotell- & turism- PROGRAMMET

Reseindustrin omsätter många miljarder och turismen är en av de viktigaste näringarna inte bara i Sverige utan över stora delar av världen. Hotellbranschen är internationell och ger dig möjligheter att arbeta på ställen andra bara drömmer om.

Hotell- och turismprogrammet vänder sig till dig som är intresserad av att arbeta med värdskap och service. Du lär dig försäljning och att bemöta gäster på ett professionellt sätt. Minst 15 veckor av studietiden är arbetsplatsförlagt lärande (APL) som ger dig praktisk erfarenhet ute på företag och tillfälle att knyta kontakter ute i branschen. Du kan ges möjlighet att genomföra din APL utomlands.

Till årskurs 2 läser du den nationella inriktningen Hotell och konferens och får även läsa kurser inom turism.

Hotell och konferens WA

Här får du lära dig både kundservice och administration. På hotell och konferensanläggningar arbetar du med att ta emot gäster, ställa i ordning inför möten och konferenser samt ta hand om våningsservice, bland annat städning och bäddning. Som receptionist är du hotellets ansikte utåt – tar hand om bokning, betalning och hjälper kunderna till rätta.

studieplan

Gymnasiegemensamma ämnen	600
Engelska 5	100
Historia 1a1	50
Idrott och hälsa 1	100
Matematik 1a	100
Naturkunskap 1a1	50
Religionskunskap 1	50
Samhällskunskap 1a1	50
Svenska 1/Svenska som andraspråk 1	100

Programgemensamma karaktärsämnen	700
Besöksnäringen	100
Engelska 6	100
Entreprenörskap	100
Konferens och evenemang	100
Logi	100
Resmål och resvägar	100
Service och bemötande 1	100

Hotell och konferens, HTHOT	900
Frukost- och bufféserving	100
Reception 1	100
Väningservice 1	100
Konferens 1	100
Aktiviteter och upplevelser*	100
Evenemang*	100
Drycker och ansvarsfull alkoholservering*	100
Naturguidning*	100
Servering 1*	100
Moderna språk**	100

Individuellt val	200
Gymnasiearbete	100

* Obligatoriska programfördjupningskurser
 ** Valbar programfördjupningskurs som kan ersätta annan obligatorisk programfördjupningskurs eller väljas som utökad kurs.

Du kommer också läsa kurser kopplat till rese- och turismindustrin. Där får du lära dig hur man tar fram, paketerar, marknadsför, informerar och säljer resor och tjänster. Du får ta hand om alla typer av resenärer som har olika krav. Du får också möjlighet att träna på att guida grupper och planera aktiviteter – allt från traditionella charterresor till upplevelseindustri.

Exempel på yrken: Receptionist, konferensvärd, husfru, guide, eventvärd, turistinformator.



Tore Wikander

Inriktning: Hotell och konferens
 Examen: 2017
 Hemort: Östersund

Att börja gymnasiet tyckte Tore var som att börja ett nytt liv. Det är den roligaste tiden i hans liv hittills och det blir bara roligare för varje år. Hotell- och turismprogrammet valde han för att han alltid har varit intresserad av service och just hotellbranschen. Programmet är brett och innehåller mycket praktik som förbereder honom inför arbetslivet.

– Jag ser väldigt positivt på praktikveckorna då det öppnar upp ett stort kontaktnät och ger mig en erfarenhet andra gymnasieprogram inte ger.

Efter gymnasiet vill Tore jobba på hemmaplan i några år innan han ger sig ut i världen. En sak han har lärt sig av programmet är att man kan ha vilken dröm som helst inom hotell och turism, det spelar ingen roll om den är liten eller stor, man kommer att nå den om man är smart och framåtdriven.



Humanistiska PROGRAMMET

Världen väntar på dig, och språk och kultur är nyckeln till det mesta. Humanistiska programmet är för dig som gillar att fördjupa dig i fler språk än svenska, eller i historia och kultur – det som gör oss människor till det vi är.

Om du tycker om att möta nya människor och kulturer så är humanistiska programmet något för dig. Här får du en bred högskoleförberedande utbildning och du kan plugga vidare till exempelvis jurist, psykolog, journalist, polis, lärare, översättare, tolk, kulturvetare och socionom.

Det centrala i utbildningen är språk, svenska, litteratur, historia, kulturhistoria och filosofi – ämnen för dig som är intresserad av hur människor tänker, känner, agerar, skapar och kommunicerar. Under det första året på programmet läser alla tillsammans vilket betyder att du väljer inriktning först till årskurs två.

Humanistiska programmet på Jämtlands Gymnasium är den lilla skolan i hjärtat och centrum av den stora. Vi har ofta gemensamma aktiviteter för alla elever inom programmet. Studiebesök, teater, konserter och utbyten med andra länder är

självklara inslag i utbildningen.

Språk och kultur ger dig de redskap du behöver i en alltmer globaliserad värld. Din förståelse för andra människor och kulturer ökar. Du blir en person som lätt tar kontakt med andra människor och vågar stå för dina tankar. Du blir en humanist!

Till årskurs 2 väljer du någon av följande inriktningar:

Kultur WA

Vi fokuserar på människans tänkande och skapande och du får fördjupa dig i litteratur, konst, svenska, historia, film och filosofi. Du läser även kultur- och idéhistoria där du lär dig om olika stilar inom konst och musik och funderar över vad som menas med kultur. I litteraturen möter du betydelsefulla författare från olika epoker, kulturer och delar av världen.

Språk WA

I en internationaliserad värld är språkkunskaper centrala. På språkinriktningen får du utveckla din språkliga kreativitet i tal och skrift. Du får fördjupa dig i språk och du kan välja mellan franska, spanska, tyska, italienska, ryska och kinesiska. Dessutom läser du latin vilket ger en bra grund för fortsatta språkstudier och en fördjupad förståelse för det kulturarv som är gemensamt för Europas länder.

OBS! Inriktningarna startar om det finns tillräckligt med sökande.



Foto: Andri Theodorsson

Emil Pålsson & Anitra Gudmarsdotter

Inriktning: Språk resp. Kultur

Examen: 2018 resp. 2017

Hemort: Gällö resp. Östersund

Emil hade först tänkt gå Samhälle men ändrade sig då han kände att Humanistiska passade honom bäst. Att man får läsa mycket språk och historia tycker han är roligt. Något som också lockade var alla utbyten man får ta del av med bl.a Italien och Tyskland.

Ett speciellt och roligt minne för honom är när han hade en italiensk utbytesstudent boende hemma hos honom en vecka.

- Jag rekommenderar starkt att göra det här utbytet om du får chansen, säger Emil.

Anitra bestämde sig för sitt val när hon besökte skolans programdag. Efter att hon besökt humanistiskas minilektioner var hon helt såld. Hon tycker att utbildningen ger en väldigt nyanserad och utvecklad bild av samhället. Klasserna är inte så stora vilket gör att man får väldigt bra kontakt med lärare och det är lättare att få hjälp med saker.

Anitras råd är att inte välja ett program bara för att det är brett utan välja det ni tycker är kul att läsa.

- Gör det ni gillar och skapa er en framtid utifrån det, säger Anitra.

studieplan

Gymnasiegemensamma ämnen	1150
Engelska 5 och 6	200
Historia 1b	100
Historia 2b – kultur	100
Idrott och hälsa 1	100
Matematik 1b	100
Naturkunskap 1b	100
Religionskunskap 1	50
Samhällskunskap 1b	100
Svenska/Svenska som andraspråk 1, 2 och 3	300

Programgemensamma karaktärsämnen	350
Filosofi 1	50
Moderna språk	200
Människans språk 1	100

Kultur, HUKUL	700
Filosofi 2	50
Kultur- och idéhistoria	100
Samtida kulturuttryck	100
Psykologi 1	50
Litteratur	100
Film- och tv-kunskap*	100
Humanistisk och samhällsvetenskaplig specialisering* ..	100
Valbara programfördjupningskurser	100

Språk, HUSPR	700
Latin - språk och kultur 1	100
Språk	300
Humanistisk och samhällsvetenskaplig specialisering* ..	100
Moderna språk*	100
Engelska 7*	100

Individuellt val	200
Gymnasiearbete	100

* Obligatoriska programfördjupningskurser

Industri tekniska PROGRAMMET

Industrin är stark. Svensk teknik är effektiv och efterfrågad. Dessutom har industrin ett stort behov av kunniga medarbetare. På Industri tekniska programmet har du praktikperioder som underlättar för dig att komma in på arbetsmarknaden.



En Industri elev på Jämtlands Gymnasium Fyrvalla.

Det Industri tekniska programmet riktar sig till dig som är intresserad av att arbeta inom teknikföretag. Du lär dig svetsa, svarva, fräsa, hur utrustningen fungerar och hur produkternas kvalitet kan säkras.

Vi har ett nära samarbete med branschföretagen i regionen och i utbildningen ingår arbetsplatsförlagt lärande (APL) där du får praktisk erfarenhet ute på något eller några av dessa företag.

Både Fyrvalla och Bispgården erbjuder programmet som lärlingsutbildning vilket innebär att du genomför minst hälften av utbildningen på ett eller flera företag. Läs mer på www.jgy.se/larling

I Bispgården omfattar utbildningen ett brett paket med yrkesin-

riktade branschkurser; heta arbeten, ESA, SSG Entre, Säkra lyft, skyliftutbildning samt Arbete på väg.

På Fyrvalla erbjuds du möjligheten att under tredje läsåret ta truckkort samt gå utbildningen Heta arbeten.

Till årskurs 2 väljer du någon av följande inriktningar:

Produkt och maskinteknik BI FV

Här får du kunskap om hur du programmerar datorstyrda maskiner och om olika material som används i produktionen. Du får lära dig hur man arbetar efter ritningar och producerar varor.

Exempel på yrken: Maskinoperatör, Cnc-operatör, montör, automationstekniker.

Svetsteknik BI FV

Här lär du dig om olika svetsmetoder och plåtbearbetningar. Du lär dig bland annat de vanligaste svetsmetoderna som metallbåge, Mig-Mag, Tig, gassvetsning och lödning. Väljer du att gå utbildningen i Bispgården har du också möjlighet att utbilda dig till Internationell kälsvetsare i svetsmetoden Mig-Mag. Certifieringen innebär att vi uppfyller de höga krav som ställs på bland annat lärare och utrustning.

Exempel på yrken: Internationell svetsare, svetsare, industriplåtslagare, montör.

OBS! Inriktningarna/yrkesutgångarna startar om det finns tillräckligt med sökande.



Tom Forsman

Inriktning: Svetsteknik

Examen: 2016

Hemort: Östersund

Eftersom att Tom alltid har haft svårt att sitta still så ville han göra något praktiskt på gymnasiet. Han valde mellan några yrkesprogram och satte till slut Industri tekniska programmet som sitt förstahandsval. Här har han fått lära sig svetsning, CNC, svarvning och fräsning och han har haft APL på Nordsamverk Hallström och JP Industri som han är mycket nöjd med.

– Det bästa med utbildningen är att vi får vara ute på praktik och visa vad vi går för.

Tom tyckte att det kändes ovant att börja gymnasiet, men efter några dagar började han att trivas. Sedan såg han fram emot att det bara var tre år kvar tills han får börja jobba.

studieplan

Gymnasiegemensamma ämnen	600
Engelska 5	100
Historia 1a1	50
Idrott och hälsa 1	100
Matematik 1a	100
Naturkunskap 1a1	50
Religionskunskap 1	50
Samhällskunskap 1a1	50
Svenska 1/Svenska som andraspråk 1	100

Programgemensamma karaktärsämnen	400
Industri tekniska processer 1	100
Människan i industrin 1	100
Produktionskunskap 1	100
Produktionsutrustning 1	100

Produkt och maskinteknik, INPRK	1200
Datorstyrd produktion 1	100
Produktionsutrustning 2	100
Produktutveckling 1	100

Programfördjupning i Bispgården mot CNC-operatör ..*

900	
<i>Programfördjupningskurser på Fyrvalla</i>	900
- Cad 1 och 2*	100
- Cad/cam*	100
- Datorstyrd produktion 2, 3, 4 och 5*	400
- Tillverkningsunderlag 1*	100
- Entreprenörskap*	100
- Svets grund*	100

Svetsteknik, INSVE	1200
Produktutveckling 1	100
Svets grund	100
Kälsvets 1	100
Tillverkningsunderlag 1	100

Programfördjupning i Bispgården mot Svetsare med internationellt svetscertifikat

800	
<i>Programfördjupningskurser på Fyrvalla</i>	800
- Kälsvets 2*	100
- Stumsvets 1 och 2*	200
- Materialkunskap 1*	100
- Tillverkningsunderlag 2*	100
- Datorstyrd produktion 1*	100
- Entreprenörskap*	100
- Profildjupning 1 och 2*	100

Individuellt val	200
Gymnasiearbete	100

* Obligatoriska programfördjupningskurser



Introduktions- PROGRAMMEN

Har du inte behörighet till gymnasiet så erbjuder vi dig fem olika introduktionsprogram. Utbildningen anpassas efter dina behov och kunskaper, och ger dig förutsättningar inför fortsatta gymnasiestudier och arbete.

Introduktionsprogrammen riktar sig till dig som ännu inte är behörig till ett nationellt program. Du söker IM och kommer sedan gå det program som passar dina förutsättningar bäst. Det är endast Programinriktat individuellt val som du kan söka direkt.

Individuellt alternativ BI BR WA

Här hjälper vi dig vidare till ett nationellt program, yrkesintroduktion, någon annan utbildning eller arbetsmarknaden. Utbildningen anpassas efter dina behov och vänder sig i första hand till dig som har behov av att förbättra dina kunskaper men

inte riktigt vet hur du ska göra det. Den vänder sig även till dig som vill ha en mer allmänt inriktad studieplan som förberedelse för annan utbildning. Utbildningen kan till exempel innehålla praktik och möjlighet att läsa in behörighet till yrkesprogram.

Preparandutbildning WA

Detta introduktionsprogram ger dig möjlighet att läsa in behörighet till ett nationellt program. Utbildningen är anpassad för dig som är studiemotiverad och snabbt vill bli behörig. Utbildningen pågår i högst ett år.

Programinriktat individuellt val BI BR FV TO WA WÅ

Detta är programmet för dig som saknar behörighet till yrkesprogram men som har godkänt betyg i:

- svenska, engelska/matematik + minst fyra andra ämnen
- svenska, engelska, matematik + minst tre andra ämnen

Utbildningen är inriktad mot ett yrkesprogram och tanken är att du så snart som möjligt ska nå behörighet och bli antagen till yrkesprogrammet. Utbildningen är sökbar.

Språkintröduktion BI BR WA

Här får du som nyligen anlant till Sverige en utbildning med tyngdpunkt i det svenska språket samtidigt som du får möjlighet att läsa andra ämnen. Syftet är att ge dig möjlighet att gå vidare

till andra program inom gymnasieskolan eller till annan utbildning. Språkintröduktion är för elever som saknar godkänt betyg i svenska som andraspråk (sva) och eventuellt saknar grundläggande behörighet för nationella program. Du ges möjlighet att läsa ämnen som ger tillräckligt många betyg för att komma in på nationella program alternativt vuxenutbildning.

Yrkesintroduktion BI BR FV TO WA WÅ

Yrkesintroduktion vänder sig till dig som inte har de godkända betyg som krävs för att vara behörig till ett yrkesprogram. Här får du en yrkesinriktad utbildning för att kunna söka ett yrkesprogram eller få ett arbete. Du kan också få möjlighet till praktik eller arbetsplatsförlagt lärande (APL).



Lektion med läraren Sara på Introduktionsprogrammen

Naturbruks- PROGRAMMET

Naturbruksprogrammet är för dig som vill arbeta med skog, djur, mark och växter.

Naturbruksprogrammet på Jämtlands Gymnasium finns både på Torsta i Ås och på Wängen i Alsen. I alla program ingår minst 15 veckors arbetsplatsförlagd praktik, en unik möjlighet att skapa viktiga kontakter för framtiden. Alla våra elever erbjuds grundläggande behörighet till högre studier.

På **Torsta** kan du läsa inriktningarna skog, lantbruk och djur. Inom varje inriktning finns flera olika profiler med olika yrkesmöjligheter. På skolan har vi moderna skogsmaskiner, en egen ekologisk mjölkgård och ett djurhus med många olika exotiska djur. Hösten 2016 startar vår nya profil **Skogs- och miljövårdare**. Utbildningen ger dig en gedigen skogsbruksutbildning som grund och har en stark kultur- och miljövårdsprofil och som även ger dig möjlighet till eftergymnasiala studier. Du som är intresserad av hund kan välja profilen **hund**. På skolan finns en gårdsrestaurang där all mat lagas från grunden och ett elevboende med 20 platser.

Djur TO

Inom inriktningen **Djur** lär du dig sköta och hantera olika djurslag. Du kan fördjupa dig inom **Hund** och få en yrkesexamen mot arbete med hund. På Torsta finns en inomhusträningshall för hund och det finns även en möjlighet att ha med egen hund på elevboendet.

studieplan

Gymnasiegemensamma ämnen	600
Engelska 5	100
Historia 1a1	50
Idrott och hälsa 1	100
Matematik 1a	100
Naturkunskap 1a1	50
Religionskunskap 1	50
Samhällskunskap 1a1	50
Svenska 1/Svenska som andraspråk 1	100

Programgemensamma karaktärsämnen	400
Biologi 1	100
Entreprenörskap	100
Naturbruk	200

Islandshäst, NBDJU (profil)	1200
Djurens biologi	100
Djuren i naturbruket	100
Djurhållning	100
Djurvård inom djurens hälso- och sjukvård 1*	100
Hästkunskap 1,2 och 3*	300
Ridning 1 och 2*	200
Ridning och körning*	200
Aktivitetsledarskap*	100



Foto: Tina Staffrén

Skogselever från Torsta.

Väljer du **Djurvård** inriktat mot sällskapsdjur får du en yrkesexamen i Djurvård med utökad behörighet samt att du får intyg att bedriva zoohandel.

Skog TO

Inom inriktningen **Skog** får du kunskaper om skogens alla möjligheter. Om du väljer profilen **Skogsmaskin** kommer du att träna praktiskt både på skolans egna maskiner och hos andra entreprenörer ute i skogen. Inne på skolan finns flera skogssimulatorer. Efter utbildningen är du anställningsbar som maskinförare och arbetsmarkanden är mycket god. Du som är intresserad av jakt och viltvård kan välja profilen **Jakt** där du även får lära dig att hantera skotare. För dig som ser din framtid inom rennäringsen har vi en unik utbildning till **Renskötare/skogsvårdare**. Du får utbildning i sydsamiska, kunskap om den egna kulturen, renskötsel och utbildning i modern skogsvård. Vi har en helt ny inriktning **Skogs- och miljövård**. Utbildningen ger dig en gedigen skogsbruksutbildning som grund och har en stark kultur- och miljövårdsprofil och som även ger dig möjlighet till eftergymnasiala studier.

Lantbruk TO

Inom inriktningen **Lantbruk** får du kunskaper så att du kan arbeta på eller driva ett eget modernt lantbruk. Om du väljer profilen **Djurskötare** får du sköta och hantera skolans kor, kalvar och får. Är du mer intresserad av teknik kan du välja **Maskinförare/växtodling**. Då lär du dig även att använda maskinparken på ett miljöriktigt sätt och får grundläggande kunskaper i svets och reparationssteknik.

På **Wängen** kan du läsa profilen Islandshäst eller Travsport med yrkesutgången hästskötare på båda profilerna. Inom båda profilerna kan du läsa in allmän höskolebehörighet samt behörighet att studera vid Sveriges enda universitetsutbildning för häst, Hippologprogrammet, som också finns på Wängen.

Wängen är travsportens riksanläggning och ett riksrekryterande gymnasium där du bor på skolans elevboende med helpension. Här finns mer än 100 boxar och en helt nybyggd anläggning, Active Stable. Det är en form av kontrollerad och datoriserad utdrift som används för drygt tjugo av skolans hästar. Den nya anläggningen invigdes under hösten 2013 och är på många sätt unik i sitt slag.

På Wängen finns 55-60 skolhästar som används i undervisningen och det finns också möjlighet att ta med egen häst.

Djur WÄ

Inom profilen **Islandshäst** lär du dig mer om islandshästar och instruktörsskap. Efter fullgjord utbildning får du Svenska Islandshästförbundets diplomering som ridledare samt behörighet till B-instruktörsutbildningen med inriktning islandshäst.

Inom profilen **Travsport** lär du dig travsportens olika verksamheter och förvärvar de förkunskapskrav som ställs för att kunna bli professionell travtränare i Sverige. Utbildningen ger dig möjlighet till internationell hästskötarexamen, kör- och montélicens.

OBS! Inriktningarna/yrkesutgångarna startar om det finns tillräckligt med sökande.



Foto: Andri Theodorsson

Klara Hoonk Hellquist & Vilma Sivars

Inriktning: Islandshäst

Examen: 2018

Hemort: Smedjebacken resp. Fors

När det var dags att bestämma gymnasieprogram passade Klara på att göra praktik en vecka på Wängen, då fick hon vara med på lektioner och under ridning. Hon fick även se hur det var att gå i skolan och bo på elevboendet. Det bästa med utbildningen är att hon får kombinera sitt intresse för hästar med skolarbete.

Även Vilma besökte Wängen för att få mer inblick innan hon bestämde sig. Hon tycker att det bästa är att man får lära sig väldigt mycket grunder både teoretiskt och praktiskt inom ridning och hästens fysiska och psykiska form. Något hon tycker är väldigt lärorikt och kommer ta med sig resten av livet.

Både Vilma och Klara funderar på att läsa vidare på Hippologutbildningen på Wängen.

Travsport, NBDJU00R (profil)	1200
Djurens biologi	100
Djuren i naturbruket	100
Djurhållning	100
Djurvård inom djurens hälso- och sjukvård 1*	100
Hästkunskap 1,2 och 3*	300
Ridning och körning*	200
Trav 1 och 2*	200
Aktivitetsledarskap*	100

Djur, NBDJU	1200
Djurens biologi	100
Djuren i naturbruket	100
Djurhållning	100
Sällskapsdjur 1 och 2*	200
Djurvård inom djurens hälso- och sjukvård 1	100
Hund 1 och 2*	200
Lantbruksdjur 1	100
Aktivitetsledarskap	100

Yrkesutgång mot Djurvårdare	200
- Djur i zoohandel	200
Yrkesutgång mot Arbete med hundar	200
- Träning av hund	100
- Hund 3	100

Lantbruk, NBLAN	1200
Djuren i naturbruket	100
Fordon och redskap	100
Markens och växternas biologi	100
Lantbruksdjur 1*	100
Lantbruksmaskiner 1*	100
Serviceteknik *	100
Växtodling 1 och 2*	100

Yrkesutgång mot Maskin	300
- Lastmaskiner och truck	100
- Lastmaskiner 2	100
- Serviceteknik 2	100

Yrkesutgång mot Djur och växter	300
- Djurens biologi	100
- Lantbruksdjur 2	100
- Lantbruksdjur specialisering	100

Skog, NBSKO	1200
Markens och växternas biologi	100
Motor och röjmotorsåg 1	100
Mångbruk av skog	100
Skogsskötsel 1 och 2**	200
Terrängtransporter*	100
Virkestransport med skotare*	100
Virkeslära*	100

Yrkesutgång mot Maskinförare	400
- Avverkningsmaskiner*	100
- Skogsmaskiner - specialisering	200
- Serviceteknik 1	100

Yrkesutgång mot Skotarförare med Jakt	400
- Jakt och viltvård 1 och 2	300
- Serviceteknik 1	100

Yrkesutgång mot Skogsvårdare och Miljö	400
- Jakt och viltvård 1	100
- Fiske och vattenvård 1	100
- Natur och landskapsvård	100
- Skogsskötsel specialisering	100

Yrkesutgång mot Renskötare/skogsvårdare	700
- Motor och röjmotorsåg 2	100
- Renen och rennäringsen 1 och 2	200
- Renen och dess naturmiljö 1 och 2	200
- Jakt och viltvård 1	100
- Sydsamiska	100

Individuellt val	200
Gymnasiearbete	100

* Obligatoriska programfördjupningskurser

** Obligatoriska programfördjupningskurser för maskinförare och skog och jakt

Naturvetenskaps- PROGRAMMET

Naturvetenskapsprogrammet är en bred utbildning som ger dig en mycket bra grund för vidare studier på universitet eller högskola. Oavsett om du har bestämt dig för din framtida karriär eller fattar det beslutet senare kan det kännas tryggt att ha många valmöjligheter. Studietakten är hög men om du gillar utmaningar och att lära dig mycket är NA rätt program för dig.

Naturvetenskapsprogrammet riktar sig till dig som är intresserad av biologi, fysik, kemi och matematik och vill ha en bred högskoleförberedande utbildning som ger dig många möjligheter till fortsatta studier. För att skaffa dig kunskap kommer du att få undersöka, laborera och där det finns möjlighet arbeta ämnesöverskridande samt varva teoretiska studier med mer praktiska inslag. Du kommer att arbeta med problemlösning och lära dig att göra iakttagelser och dra slutsatser.

Redan inför årskurs 1 får du göra ett preliminärt inriktningsval:

Naturvetenskap WA

Inriktningen innebär fördjupade kurser i biologi, fysik, kemi och matematik. Här läser du bland annat humanfysiologi, molekylärbiologi, genteknik, biokemi, mekanik, elektromagnetism och universums utveckling och struktur.



Naturvetenskap Internationell WA

Du läser samma kurser som inriktningen Naturvetenskap men undervisningen och en stor del av kurslitteraturen är på engelska. Det internationella perspektivet genomsyrar all undervisning och under årskurs 3 får du möjlighet att delta i ett utbyte med en skola i England.

Naturvetenskap och samhälle WA

Här läser du inte bara de naturvetenskapliga ämnena utan även geografi och mer samhällsvetenskap. Du lär dig att förstå de förutsättningar som naturen ger såsom resursanvändning och miljöpåverkan. Du lär dig också hur vårt samhälle är organiserat, hur beslut fattas och hur vår demokrati fungerar.

OBS! Inriktningarna startar om det finns tillräckligt med sökande.



Foto: Andri Theodorsson

Anton Nyh

Inriktning: Naturvetenskap/samhälle

Examen: 2017

Hemort: Trång

Anton bestämde sig först att han ville gå en högskoleförberedande linje och efter lite jämförelser fastnade han för naturvetenskap. Om lokaler och lärare har han bara positivt att säga. Första tiden kändes allt mycket större och mer seriöst än vad det gjort på grundskolan. Det var ovant och nervöst men väldigt kul.

Det bästa med utbildningen är att det är en bred linje som ger behörighet till det mesta. Han tycker också att valmöjligheter när det gäller vilka kurser de ska läsa i andra och tredje året är väldigt bra.

Antons planer efter studenten är att studera vidare mot ingenjör men det kanske blir något års jobb innan.

Antons råd är att lyssna på sig själv och inte tänka för mycket på vad andra ska göra.

- Man lär känna nya personer väldigt snabbt, så det viktigaste är att man själv är trygg i sitt val så att inte någon annan valt åt dig.

studieplan

Gymnasiegemensamma ämnen	1150
Engelska 5 och 6	200
Historia 1b	100
Idrott och hälsa 1	100
Matematik 1c, 2c och 3c	300
Religionskunskap 1	50
Samhällskunskap 1b	100
Svenska/Svenska som andraspråk 1, 2 och 3	300

Programgemensamma karaktärsämnen	450
Biologi 1	100
Fysik 1	150
Kemi 1	100
Moderna språk	100

Naturvetenskap, NANAT	600
Biologi 2	100
Fysik 2	100
Kemi 2	100
Matematik 4	100
Valbara programfördjupningskurser	200

Naturvetenskap Internationell, NANAT (profil)	600
Biologi 2	100
Fysik 2	100
Kemi 2	100
Matematik 4	100
Valbara programfördjupningskurser	200

Naturvetenskap & samhälle, NANAS	600
Geografi 1	100
Samhällskunskap 2	100
Biologi 2 alt. Fysik 2 alt. Kemi 2	100
Valbara programfördjupningskurser	300

Individuellt val	200
Gymnasiearbete	100



NIU & VSP Idrotts-PROGRAMMET

Idrottsprogrammet är utbildningen för dig som vill kombinera studier med en elitsatsning inom basket, curling, fotboll, friidrott, fäktning, gymnastik, ishockey, konstakning eller vintersport (alpint, längd, skidskytte).

Du läser något av de nationella programmen Barn- och fritid, Ekonomi (inriktning Ekonomi), Naturvetenskap (inriktning Naturvetenskap) eller Samhällsvetenskap (inriktning Beteendevetenskap) – men tillhör en idrottsklass där bland annat schemat är anpassat efter idrottens behov.

Utöver de gymnasiegemensamma kurserna och karaktärsämneskurserna för respektive nationellt program så läser du 500-700 poäng Specialidrott på Idrottsprogrammet.

Jämtlands Gymnasium har ett nära samarbete med specialidrottsförbunden och tränarna på Idrottsprogrammet är på elitnivå. Vi har certifieringen Nationellt Godkänd Idrottsutbildning (NIU).

På Idrottsprogrammet tränar du tre till fyra förmiddagar per vecka samt får flera särskilda träningsveckor under läsåret.

Utbildningen har ett tydligt individperspektiv där taktik, teknik, fysisk träning samt mental träning ingår. Stor vikt läggs vid den praktiska träningen.

Alla får en egen individuell utvecklingsplan som finns med som bas under tiden på Idrottsprogrammet. Analys av dina färdigheter, personliga omdömen, omfattande fysiska tester, personliga samtal med mera finns med som ett stort block i utbildningen.

Till ditt förfogande har du välkända elittränare som är där för att hjälpa dig att nå dina uppsatta mål. De peppar dig och tipsar om förbättringar. Detta samtidigt som du har tillgång till bra träningsanläggningar.

Vintersport WA

Vill du kombinera en elitsatsning inom alpint, längd eller skidskytte med studier är Idrottsprogrammet Vintersport en möjlighet att få ut det bästa av två världar.

Här får du lära dig vad som krävs för att bli en elitåkare samtidigt som du tränar din förmåga till kritiskt tänkande och förmåga att ta eget ansvar. Det blir ganska mycket egenarbete eftersom du under perioder kommer att befinna dig på träningsläger. God disciplin kommer att hjälpa dig att klara skolan.



Wilma Larsson

Inriktning: SA Fotboll

Examen: 2017

Hemort: Oviken

Det var viljan att satsa på fotbollen och utbildningens goda rykte som gjorde att Wilma bestämde sig för att söka till NIU. Här tycker hon att bra tränare och träningsmiljöer ger henne möjligheten att utvecklas inom sin idrott. Förutom fotbollspassen har hon också teori i kurser om tränings- och tävlingslära som hon tycker är intressanta och lärorika.

– Det bästa är att jag kan kombinera fotboll med en bra utbildning och att alla har en egen individuell utvecklingsplan som hjälper oss att bli bättre fotbollsspelare.

Den första tiden på NIU var rolig och eleverna fick mycket tid att lära känna varandra, bland annat fick de prova på varandras idrotter. Sammanhållningen är bra och Wilma tycker att eleverna har blivit som en liten familj, mycket tack vare det gemensamma intresset för idrott.



Linn Larsson

Inriktning: NA Skidskytte

Examen: 2016

Hemort: Hede

När Linn ville satsa på skidskytte fastnade hon för upplägget på Jämtlands Gymnasium. Hon trodde att träningsupplägget där elever får träna på förmiddagen och gå i skolan efter lunch skulle hjälpa henne att utvecklas. Träningsmöjligheterna för skidåkare är bra i Östersund och det var viktigt eftersom att hon flyttade hemifrån för att kunna satsa på idrotten.

– Jag kan satsa fullt ut på min idrott och samtidigt ha möjlighet att satsa på studierna.

Efter gymnasiet tänker Linn fortsätta att satsa på skidskyttet och kanske läsa några kurser på universitetet samtidigt.

Du läser de gymnasie-, program- och inriktningsgemensamma kurserna enligt poängplanerna för Barn- och fritidsprogrammet, Ekonomiprogrammet, Naturvetenskapsprogrammet respektive Samhällsvetenskapsprogrammet.

Utöver detta läser du följande specialidrottskurser inom ramen för programfördjupningskurser och individuellt val:

Idrottspecialisering 1	100
Träningslära för elitidrott 1	100
Idrottspecialisering 2	100
Träningslära för elitidrott 2	100
Idrottspecialisering 3 alt. Idrottsledarskap 1	100

Du måste göra två ansökningar för att söka till Idrottsprogrammet:

1. Idrotten

Ansökan ska göras direkt till respektive idrottsförbund alt. Jämtlands Gymnasium enligt information på www.jgy.se/niu. För friidrott senast 15 oktober 2016. Övriga idrotter senast 1 december 2016.

2. Gymnasieprogram

Ansökan om gymnasieprogram ska göras senast 1 februari 2017.

Du som är elev från Bräcke, Krokoms, Ragunda, Östersund, Berg eller Härjedalens kommun gör din gymnasieansökan via Dexter.

Du som är elev från en annan kommun gör din gymnasieansökan via din hemkommun.

Mer information om hur du ansöker hittar du på www.jgy.se/niu

Restaurang- & livsmedels- PROGRAMMET

På Restaurang- och livsmedelsprogrammet får du lära dig att göra livet godare, oavsett om det handlar om det varma köket, bageri eller konditori.

Restaurang- och livsmedelsprogrammet riktar sig till dig som tycker om att baka och laga mat. Du får lära dig hela tillverkningsprocessen från råvaror till färdig mat och bakverk. Du lär dig också försäljning, hygien, näringslära, specialkost och alkoholförsäljning. Minst 15 veckor av studietiden är arbetsplatsförlagt lärande (APL) där du får praktisk erfarenhet ute på företag.

Till årskurs 2 får du välja mellan två inriktningar:

Bageri och konditori WA

Här får du lära dig att tillverka bröd, bakverk och konditori-produkter. Det ingår att kunna följa recept samt att välja och hantera råvaror. Dina bakverk kommer att säljas i vår butik.

Exempel på yrken: Bagare, konditor.

Kök och servering WA

Här lär du dig grunderna för att laga näringsriktig och vällsmakande mat. Du får komponera matsedlar, välja råvaror och planera arbetet samt lära dig att arbeta i högt tempo. Dessutom kommer du att få servera, duka och ge råd om mat och dryck.

Exempel på yrken: Servitör/servitris och kock.

OBS! Inriktningarna/yrkesutgångarna startar om det finns tillräckligt med sökande.



Wannisa Sribunrueang

Inriktning: Kök och servering

Examen: 2017

Hemort: Offerdal

Wannisa valde att gå Restaurang- och livsmedelsprogrammet för att hon älskar att laga mat och vill lära sig mer om matlagning. Hennes familj hade en restaurang i Änge och där hade hon lagat mat, stått i kassan, städlat och serverat gästerna.

– Det bästa med utbildningen är att vi får arbeta praktiskt på Restaurang Hov och vara med på roliga event.

Den första tiden på gymnasiet upplevde Wannisa som lite nervös samtidigt som det var spännande att träffa nya kompisar. När man ska välja gymnasieprogram tycker hon att det är viktigt att välja efter intresse och inte efter vad kompisarna väljer.

studieplan

Gymnasiegemensamma ämnen	600
Engelska 5	100
Historia 1a1	50
Idrott och hälsa 1	100
Matematik 1a	100
Naturkunskap 1a1	50
Religionskunskap 1	50
Samhällskunskap 1a1	50
Svenska 1/Svenska som andraspråk 1	100

Programgemensamma karaktärsämnen	400
Branschkunskap inom restaurang och livsmedel	100
Hygien	100
Livsmedels- och näringskunskap 1	100
Service och bemötande 1	100

Bageri och konditori, RL BAG	1200
Bageri 1	100
Choklad och konfektyr	100
Konditori 1	100
Bageri 2, 3 och 4*	400
Konditori 2, 3 och 4*	400
Valbara programfördjupningskurser	100

Kök och servering, RL KOK	1200
Matlagning 1	100
Mat och dryck i kombination	100
Servering 1	100
Valbara programfördjupningskurser	100

Programfördjupningskurser mot matlagningskunskap	800
- Entreprenörskap*	100
- Matlagning 2, 3 och 4*	600
- Matlagning – specialisering*	100

Programfördjupningskurser mot serveringskunskap	800
- Arrangemang*	100
- Barteknik*	100
- Drycker*	100
- Drycker och ansvarsfull alkoholserving*	100
- Frukost och bufféserving*	100
- Matsalshantverk*	100
- Servering 2*	100
- Service och bemötande 2*	100

Individuellt val	200
Gymnasiearbete	100

* Obligatoriska programfördjupningskurser



Samhällsvetenskaps-PROGRAMMET

Journalist, jurist eller polis? Det är några av yrkena där Samhällsvetenskapsprogrammet kommer väl till pass. På Samhällsvetenskapsprogrammet bygger du upp din kunskap om hur samhällets mekanismer fungerar, kunskap som tar dig vidare in i fortsatta studier.

Samhällsvetenskapsprogrammet riktar sig till dig som vill gå en bred högskoleförberedande utbildning inom det samhällsvetenskapliga området. Du får kunskaper om hur vårt samhälle är uppbyggt och vad som styr det. Du analyserar händelser ur individ- och grupperspektiv såväl lokalt som globalt.

I utbildningen lär du dig bland annat att se på förändringar i samhället både ur ett historiskt och ett internationellt perspektiv. Du får träna upp din förmåga att reflektera och på ett självständigt och kritiskt sätt värdera information och ny kunskap.

I undervisningen får du bland annat göra undersökningar, fältstudier, ställa upp teoretiska modeller och delta i olika rollspel. Du får också lära dig att källkritiskt söka information på både bibliotek, Internet och genom att intervjua människor.

Till årskurs 2 väljer du någon av följande inriktningar:

Beteendevetenskap WA

Här lär du dig om människors sätt att handla både som individer och som deltagare i grupper, organisationer och samhällen. Du får kunskaper om grupprocesser, konflikthantering och vikten av ledarskap. Du lär dig att förstå hur kultur, medier och livsstilar påverkar människans beteenden, känslor och tankar.

Medier, information och kommunikation WA

Här får du kunskaper om mediernas roll i samhället och hur man kan använda sig av medieteknik för att förmedla budskap på ett intresseväckande sätt. I undervisningen ingår också praktiska uppgifter där du får skriva, fotografera, filma och prova på att göra radio.

Samhällsvetenskap WA

Här studerar du bland annat det nutida samhällets politiska och historiska utveckling, globalisering, nationalism, etnicitet och religion. Du utvecklar din förmåga att självständigt och kritiskt granska vad som händer i din närhet och resten av världen. Du får lära dig se sammanhang och ge förslag på beslut och lösningar kring olika samhällsfrågor.

Samhällsvetenskap Internationell WA

Här kan du läsa inriktning samhällsvetenskap med engelska som undervisningsspråk i de flesta kurser. Det ger en bra grund för fortsatta studier eller arbete utomlands och i Sverige. Du får också möjlighet att göra internationell praktik under årskurs tre.

OBS! Inriktningarna startar om det finns tillräckligt med sökande.



Emma Eurenus

Inriktning: Beteendevetenskap

Examen: 2015

Hemort: Frösön

För att bestämma vilket program hon skulle söka till gick Emma på programdagar, läste Gymnasiekatalogen och pratade mycket med sina föräldrar. Hon bestämde sig för att välja en bred utbildning som hon kände att hon alltid skulle ha nytta av.

– Har man gått Samhällsvetenskapsprogrammet så kan man göra det mesta, mina klasskompisar pluggar nu till lärare, sjuksköterska, tandhygienist och socionom. Själv vill jag bli ekonom eller designer. Man kan göra allt och lite till om man vill, ”Samhälle” är en perfekt grund att stå på.

Inför gymnasievalet ger Emma rådet att ta det lugnt, inte välja utifrån vad vänner väljer utan välja efter vad man själv är intresserad av, det blir mycket roligare då och ens vänner kommer fortfarande finnas kvar.

studieplan

Gymnasiegemensamma ämnen	1150
Engelska 5 och 6	200
Historia 1b	100
Idrott och hälsa 1	100
Matematik 1b och 2b	200
Naturkunskap 1b	100
Religionskunskap 1	50
Samhällskunskap 1b	100
Svenska/Svenska som andraspråk 1, 2 och 3	300

Programgemensamma karaktärsämnen	300
Filosofi 1	50
Moderna språk	200
Psykologi 1	50

Beteendevetenskap, SABET	750
Kommunikation	100
Ledarskap och organisation	100
Psykologi 2a	50
Samhällskunskap 2	100
Sociologi	100
Humanistisk och samhällsvetenskaplig specialisering*	100
Religionskunskap 2*	50
Psykologi 2b*	50
Valbara programfördjupningskurser	100

Medier, information och kommunikation, SAMED	750
Journalistik, reklam och information 1	100
Medieproduktion 1	100
Medier, samhälle och kommunikation 1	100
Psykologi 2a	50
Internationella relationer*	100
Medieproduktion 2*	100
Textkommunikation*	100
Valbara programfördjupningskurser	100

Samhällsvetenskap, SASAM	750
Geografi 1	100
Historia 2a	100
Religionskunskap 2	50
Samhällskunskap 2 och 3	200
Humanistisk och samhällsvetenskaplig specialisering*	100
Internationella relationer*	100
Valbara programfördjupningskurser	100

Samhällsvetenskap Internationell, SASAM (profil)	750
Geografi 1	100
Historia 2a	100
Religionskunskap 2	50
Samhällskunskap 2 och 3	200
Engelska 7*	100
Humanistisk och samhällsvetenskaplig specialisering*	100
Internationella relationer*	100

Individuellt val	200
Gymnasiearbete	100

* Obligatoriska programfördjupningskurser



Teknik- PROGRAMMET

Ingenjörskonsten är med och skapar framtiden, underlättar och löser problem. På Teknikprogrammet lägger du grunden till en karriär inom teknik, arkitektur, design eller programmering. På Teknikprogrammet lägger du grunden till din framtid.

Teknikprogrammet är ett högskoleförberedande program. Efter examen har du kunskap för högskolestudier inom främst teknik och naturvetenskap, men även inom andra områden.

Till årskurs 2 får du välja mellan fyra inriktningar:

Design och produktutveckling WA

Inriktningen för dig som vill utveckla din kreativitet och få kompetens inom teknikutveckling genom att arbeta med och lösa designproblem. Här får du en bra grund för en framtid inom många spännande teknikområden. I ämnet Computer Aided Design (CAD) får du lära dig använda datorn för att rita, konstruera och designa olika produkter.

Informations- och medieteknik WA

Ett självklart inriktningsval för dig som är intresserad av datorer.

Här får du en möjlighet att kreativt arbeta med datorkommunikation, programmering, digitala medier samt webbutveckling. Om du känner att ditt yrkesval har med IT-branschen att göra är detta den optimala starten ut bland ettor och nollor.

Samhällsbyggande och miljö WA

Samhällsbyggande och miljö kopplar ihop teknik och samhällsvetenskap där arkitektur är den gemensamma utgångspunkten. Som en röd tråd i utbildningen löper vår strävan att bygga ett hållbart och väl fungerande samhälle där arkitektur och samhällsplanering är en viktig del. Det här är möjligheten för dig som vill vara med och bygga morgondagens samhälle.

Teknikvetenskap WA

Här fördjupar du dig i teknik, matematik och fysik. Du får lära

dig att använda dina fördjupade kunskaper till kreativ problemlösning för att utveckla ett tvärvetenskapligt förhållningssätt. Du kommer att lära dig teknikvetenskapens arbetsmetoder med matematiska modeller för simulering, styrning och utveckling av tekniska processer.

OBS! Inriktningarna startar om det finns tillräckligt med sökande.

Efter gymnasiet

Oavsett om du bestämmer dig för en framtid som arkitekt, designer, programmerare, ingenjör eller något helt annat som till exempel lärare eller polis har du möjlighet att få rätt högskolebehörighet. Du kan även söka till ett fjärde år som ger dig en gymnasieingenjörsexamen.



Hilma Anjevall & Mattias Ros

Inriktning: Samhällsbyggande och miljö

Examen: 2016.

Hemort: Östersund resp. Undersåker

Hilma valde mellan två olika program inför sitt gymnasieval och bestämde sig för Teknikprogrammet efter att ha sett vilka kurser som erbjöds.

– Det är roligt att få läsa kurser som man är speciellt intresserad av, i mitt fall är det samhällsbyggande och arkitektur. Inriktningarna gör att vi får chansen att påverka vår utbildning och vi får ett smakprov på hur det skulle kunna vara att jobba inom olika branscher.

Mattias funderade på att läsa en praktisk utbildning men bestämde sig för att gå ett högskoleförberedande program för att ha fler val och större frihet efter gymnasiet. Nu ska han ta vara på sitt sista år på gymnasiet för att sedan söka till högskola och låta det avgöra vad som händer sedan.

studieplan

Gymnasiegemensamma ämnen	1100
Engelska 5 och 6	200
Historia 1a1	50
Idrott och hälsa 1	100
Matematik 1c, 2c och 3c	300
Religionskunskap 1	50
Samhällskunskap 1b	100
Svenska/Svenska som andraspråk 1, 2 och 3	300

Programgemensamma karaktärsämnen	400
Fysik 1	150
Kemi 1	100
Teknik 1	150

Design och produktutveckling, TEDES	700
Bild och form 1a1	50
Cad 1	50
Design 1	100
Konstruktion 1	100
Design 2*	100
Produktutveckling 1*	100
Valbara programfördjupningskurser	200

Informations- och medieteknik, TEINF	700
Dator- och nätverksteknik 1a	100
Programmering 1	100
Webbutveckling 1	100
Programmering 2*	100
Webbserverprogrammering 1*	100
Valbara programfördjupningskurser	200

Samhällsbyggande och miljö, TESAM	700
Arkitektur – hus	100
Hållbart samhällsbyggande	100
Byggnadsverk	100
Geografiska informationssystem*	100
Konstruktion 1*	100
Valbara programfördjupningskurser	200

Teknikvetenskap, TETEK	700
Matematik 4	100
Fysik 2	100
Teknik 2	100
Matematik 5*	100
Matematik specialisering*	100
Konstruktion*	100
Valbar programfördjupningskurs	100

Individuellt val	200
Gymnasiearbete	100

* Obligatoriska programfördjupningskurser

VVS- & fastighets- PROGRAMMET

Om du känner att du är praktiskt lagd och gillar att lösa problem borde du titta lite närmare på det här programmet. Arbetsmarknaden har stora behov av uppfinningsrika fixare som får det att funka.

VVS- och fastighetsprogrammet riktar sig till dig som är intresserad av VVS-, kyl- och fastighetsteknik. Du får kunskaper om service, underhåll, installation, drift och produktion inom dessa områden. Du lär dig ellära, systemkunskap, verktyg och materialkännedom. Det är också viktigt att lära sig funktion och konstruktion inom VVS-, kyl- och värmepumpsystem.

Under utbildningen kommer du också att vara ute på arbetsplatsförlagt lärande (APL) där du får praktisk erfarenhet hos företag samt knyter viktiga kontakter i branschen.

Till årskurs 2 kan du välja mellan inriktningar:

Fastighet FV

Här lär du dig mer om hur fastigheternas olika energitekniska

system fungerar – till exempel värme och ventilation. Du lär dig också att reparera hushållsmaskiner och annan teknisk utrustning i fastigheter.

Exempel på yrken: Fastighetstekniker, bovärd.

Kylteknik FV

Här lär du dig installation, drift och underhåll av exempelvis kyl- och frysdiskar, isbanor, luftkonditionering och värmepumpar. Du lär dig även mer om energioptimering – hur man får ut mesta möjliga effekt med minsta möjliga mängd energi.

Exempel på yrken: Kylmontör, kyltekniker.



VVS FV

Här får du lära dig service, uppbyggnad och funktion av värme- och sanitetstekniska anläggningar. En VVS-montör monterar såväl rör och system för exempelvis dusch och tvätt som olika typer av pannor och vattenberedare. En VVS-montör jobbar också med energibesparande åtgärder.

Exempel på yrken: VVS-montör, industrimontör.

OBS! Inriktningarna startar om det finns tillräckligt med sökande.



Foto: Jämtlands Gymnasieförbund

Kevin Ullmark

Examen: 2018

Hemort: Grytan

Under sin uppväxt har Kevin fått lära sig om rör och avlopp av sin pappa. Det gjorde att han bestämde sig för att söka till VVS- och fastighetsprogrammet. Än så länge är utbildningen över förväntan.

– Vi jobbar mycket praktiskt och kommer att ha nytta av det vi lär oss i framtiden.

Under det första året får Kevin prova på innehåll från de olika inriktningarna inom programmet. Just nu vill han läsa både kylteknik och VVS. Oavsett om han slutligen blir kyltekniker eller rörmokare hoppas han att han en dag kommer att starta sitt eget företag.

studieplan

Gymnasiegemensamma ämnen	600
Engelska 5	100
Historia 1a1	50
Idrott och hälsa 1	100
Matematik 1a	100
Naturkunskap 1a1	50
Religionskunskap 1	50
Samhällskunskap 1a1	50
Svenska 1/Svenska som andraspråk 1	100

Programgemensamma karaktärsämnen	400
Praktisk ellära	100
Systemuppbyggnad	100
Värmelära	100
Verktygs- och materialhantering	100

Fastighet, VFFAS	1200
Elkraftteknik	100
Fastighetsförvaltning	100
Fastighetsservice – byggnader	100
Fastighetsservice - elarbeten*	100
Fastighetsservice - VVS*	100
Fastighetsservice - ytor*	100
Injusteringsteknik*	100
Kyl- och värmepumpsteknik - grund*	100
Fastighetsautomation 1 och 2*	200
Fastighetskommunikation*	100
Luftbehandling - grund*	100

Kylteknik, VFKYL	1200
Elkraftteknik	100
Kyl- och värmepumpsteknik - grund	100
Kyl- och värmepumpsteknik - miljö och säkerhet	100
Kyl- och värmepumpsteknik - installation*	200
Kyl- och värmepumpsteknik - service*	200
Kyl- och värmepumpsteknik- energieffektivisering*	100
Luftbehandling grund*	100
Fastighetsautomation 1 och 2*	200
VVS svets och lödning rör*	100

VVS, VVVS	1200
Entreprenadteknik	100
Sanitetsteknik 1	100
VVS svets och lödning rör	100
Värmeteknik 1	100
Kyl- och värmepumpsteknik – grund*	100
VVS gassvetsning rör*	100
VVS-teknik*	200
Sanitetsteknik 2*	100
Värmeteknik 2*	100
Elkraftteknik*	100
Injusteringsteknik*	100

Individuellt val	200
Gymnasiearbete	100

* Obligatoriska programfördjupningskurser





En ambulanssjuksköterska från Region Jämtland Härjedalen

Vård- & omsorgs-PROGRAMMET

En sak är helt säker – det kommer att behövas vårdspecialister så länge det finns människor. Vård- och omsorgsprogrammet ger dig en undersköterskeexamen och bra grund för arbete direkt eller för att gå vidare till sjuksköterskeutbildningen på universitetet.

Vård- och omsorgsprogrammet riktar sig till dig som är intresserad av människors hälsa och vill lära dig mer om arbete inom vård och omsorg. Under utbildningen är minst 15 veckor av studietiden arbetsplatsförlagt lärande (APL) där du får praktisk erfarenhet ute i verksamheter som äldreomsorg, gruppboenden, hemtjänst, sjukhuset och primärvården.

Ämnet sjukvård är tvärvetenskapligt och innehåller inslag från olika kunskapsområden som vårdvetenskap, pedagogik, medicin och etik. Ämnet behandlar vård och omsorgsarbete främst inom hälso- och sjukvård. Denna kurs ingår i alla profiler som du kan välja inför årskurs tre.

OBS! Inom alla profiler har du möjlighet att välja till kurser som ger dig högskolebehörighet till t.ex. sjuksköterska, fysioterapeut eller arbetsterapeut.

Barn- och ungdomsjukvård WA

Här får du kunskap om barnets utveckling och vård av barn och ungdomar. Du får utveckla din förståelse för hur samspelet mellan familj/närstående påverkas vid för tidigt födda barn, barn/ungdomars sjukdomar och olika barn med funktionshinder.

Exempel på yrken: Arbete på barn och prematuravdelning och elevhem för funktionshindrade/utvecklingsstörda.

Lärling Äldreomsorg BR

Här får du lära dig ett yrke och studera både på skolan och i arbetslivet samtidigt. Minst hälften av din gymnasietid gör du på företag där du har en egen handledare. Du träffar din yrkeslärare och mentor på skolan och vid deras besök ute på arbetsplatsen. Givetvis kan du även välja kurser för behörighet till högskolan. Du planerar tillsammans med skolan och företaget din gymnasieutbildning.

Psykiatri WA

Här får du kunskap om arbete med patienter och brukare med olika psykiska funktionsnedsättningar och psykiska sjukdomstillstånd. Ämnet psykiatri bygger på medicinsk vetenskap, vårdpedagogik och socialt arbete.

Exempel på yrken: Skötare, boendehandledare, personlig assistent.

Räddningstjänst WA

Här får du en grund för fortsatt utbildning om du vill arbeta inom räddningstjänst, ambulanssjukvård och polis. Teori och praktik varvas med tonvikt på att skapa en handlingsberedskap i olika situationer.

Exempel på yrken: Arbete inom sjukvården, och förberedelse för kommande studier inom denna inriktning ex. Räddningsskolan Sandö.

OBS! Profilerna startar om det finns tillräckligt med sökande.



Sofia Elofsson

Examen: 2017

Hemort: Krokombom

Sofia har alltid velat ta hand om människor och sedan årskurs sex har hon vetat att hon ville gå Vård- och omsorgsprogrammet. Det bästa med utbildningen är att teori och praktik blandas och att hon utbildas till ett yrke med stora breddgrader.

– Den teori vi läser sätts på prov när vi kommer ut på praktik. Det är väldigt lärorikt och roligt.

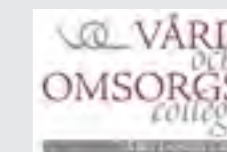
Att börja gymnasiet var kul för att allt var nytt och på så sätt även lite förvirrande. Det var spännande att läsa nya ämnen inom vård och omsorg.

Efter gymnasiet vill Sofia flytta till Luleå och läsa till sjuksköterska med inriktning på hjärtat.

studieplan

Gymnasiegemensamma ämnen	600
Engelska 5	100
Historia 1a1	50
Idrott och hälsa 1	100
Matematik 1a	100
Naturkunskap 1a1	50
Religionskunskap 1	50
Samhällskunskap 1a1	50
Svenska 1/Svenska som andraspråk 1	100
Programgemensamma karaktärsämnen	1100
Etik och människans livsvillkor	100
Hälsopedagogik	100
Medicin 1	150
Psykiatri 1	100
Psykologi 1	50
Samhällskunskap 1a2	50
Specialpedagogik 1	100
Svenska 2/Svenska som andraspråk 2	100
Vård och omsorgsarbete 1 och 2	350
Barn- och ungdomsjukvård (profil)	500
Akutsjukvård*	200
Barn och ungdomsjukvård*	200
Vårdpedagogik och handledning*	100
Lärling Äldreomsorg (profil)	500
Vårdpedagogik och handledning	100
Vård och omsorg vid demenssjukdom	100
Äldres hälsa och livskvalité	200
Entreprenörskap	100
Psykiatri (profil)	500
Akutsjukvård*	200
Psykiatri 2*	200
Vårdpedagogik och handledning*	100
Räddningstjänst (profil)	500
Akutsjukvård*	200
Räddningsmedicin*	100
Vårdpedagogik och handledning*	100
Programfördjupningskurs	100
Brand och räddning - individuellt val	200
Individuellt val	200
Gymnasiearbete	100

* Obligatoriska programfördjupningskurser



TIDEN FRAM TILL gymnasiet.

2016
2
NOVEMBER
Den här gymnasie-
katalogen från Jämtlands
Gymnasium landar i din
postlåda.

2016
7-8
DECEMBER
Du är välkommen att
besöka våra program-
dagar för att få prova på
de olika programmen.

2017
9
JANUARI
Om du bestämt vilket
program du vill gå kan
du nu gå in i Dexter och
göra ditt val.

2017
18
JANUARI
Studie- & yrkesvägledare
bjuder in föräldrar till en
träff med gymnasie- &
programinformation.

2017
I
FEBRUARI
Sista dagen att bekräfta
din ansökan i Dexter.

2017
3
APRIL
I Dexter kan du nu se de
preliminära antagnings-
poängen (som baseras på
ditt höstterminsbetyg).

2017
2
MAJ
Sista dag för att göra ett
ev. omval.

2017
I
JULI
Slutliga antagnings-
beskedet kan ses i
Dexter.

2017
3
AUGUSTI
Sista dag för att gå in i
Dexter och tacka ja eller
nej till din utbildnings-
plats.

2017
24
AUGUSTI
Skolstart på
Jämtlands Gymnasium!
Välkommen!





bra att veta.

När ska jag söka?

Söksidan öppnar direkt efter jullovet. Inloggningsuppgifter får du av studie- och yrkesvägledare på din nuvarande skola. Sista dagen att bekräfta ansökan och få utskrift av kvittens är 1 februari. Kvittensen ska skrivas under och därefter lämnas in till din studie- och yrkesvägledare.

Mer information på www.gyantagningjamtland.se

Vad händer sedan?

I början av april kan du få de preliminära antagningspoängen av din studie- och yrkesvägledare eller genom att logga in på Dexter.

Kan jag göra omval?

Du kan göra omval fram till 2 maj. Kontakta studie- och yrkesvägledaren på din nuvarande skola för att göra omval. Även kvittens på omval ska skrivas under och lämnas till studie- och yrkesvägledaren.

När kommer antagningsbeskedet?

Den 1 juli kan du se slutlig antagning i Dexter. Glöm inte att därefter svara!

Hur länge står jag som reserv?

Har du inte kommit in på ditt förstahandsval står du som reserv och har möjlighet att komma in under reservantagningen som pågår fram till och med ca två veckor efter skolstart.

Hur gör jag om jag vill veta mer om programmen?

Du hittar mer information på vår webbsida www.jgy.se eller ta kontakt med våra studie- och yrkesvägledare (SYV) enligt nedan.

Hur söker jag om jag bor utanför Jämtland?

Du gör din gymnasieansökan till ditt antagningskansli. Kolla med din studie- och yrkesvägledare vilka datum som gäller i just din kommun.

våra syv.

Marinette Wasell Brännlund..EE, IN	Bispgården	010-490 26 58
Britt-Marie Åreng	BA, IM, VO.....Bräcke	070-190 73 38, 010-490 26 46
Arne Larsson	BA, EE, FT, IN, VF	Fyrvalla
Carin Liljekvist	NB	Torsta och Wängen.....
Marita Gustafsson	ES, HT, HU, HV, RL,	Wargentin
Bengt-Åke Klang	Gymnasiesärskolan	Wargentin
Annmari Sandberg	IMS.....	Wargentin
Jessica Lindholm	IMS, IM.....	Wargentin
Elin Lundström	BE, NA, NIU	Wargentin
Erika Göransson	EK, TE.....	Wargentin
Helen Carlsson	HA, SA, VO.....	Wargentin

här finns vi.

Jämtlands Gymnasium Bispgården

Adress: Forsvägen 51,
840 73 Bispgården
Telefon: 010-490 26 50
Telefax: 010-490 26 94
E-post: bispgarden@jgy.se

Jämtlands Gymnasium Bräcke

Postadress: Box 12,
840 60 Bräcke
Besöksadress: Västra Kungsvägen 34
Telefon: 010-490 26 30
Telefax: 010-490 26 93
E-post: bracke@jgy.se

Jämtlands Gymnasium Fyrvalla

Adress: Fyrvallavägen 4,
831 43 Östersund
Telefon: 010-490 26 00
Telefax: 010-490 26 92
E-post: fyrvalla@jgy.se

Jämtlands Gymnasium Torsta

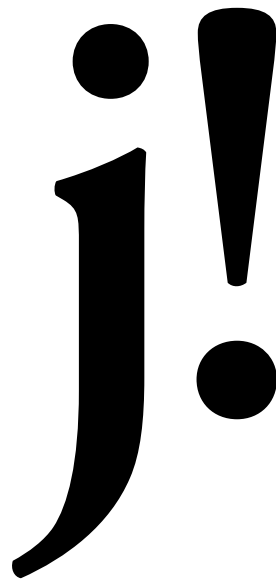
Adress: Ösavägen 20,
836 94 Ås
Telefon: 0640-188 00
E-post: torsta@jgy.se

Jämtlands Gymnasium Wargentin

Postadress: Box 322,
831 24 Östersund
Besöksadress: Rådhusgatan 19
Telefon: 010-490 25 00
Telefax: 010-490 26 91
E-post: wargentin@jgy.se

Wängen

Adress: Vängen 110,
835 93 Alsen
Telefon: 0640-174 00
Telefax: 0640-431 42
E-post: wangen@jgy.se



Jämtlands Gymnasium!
831 82 Östersund

Telefon (vx): 010-490 24 00

info@jgy.se
www.jgy.se

Med reservation för ändringar.