

Jämtlands Gymnasium

Systematiskt kvalitetsarbete

Betygsstatistik 2013

Avgångsbetyg ÅK10

Betyg period 1213

Riksvärden 1112

Bakgrund

I Jämtlands Gymnasieförbunds verksamhetsplan 2013/2014 finns bland annat följande resultatmål angivna:

Förbättringsområde 1, Kunskap.

Alla gymnasieprogram ska ligga över riksgenomsnittet i genomsnittligt meritvärde.

Avvikelsen mellan kursbetyg och resultat på nationella prov ska inte vara högre än riksgenomsnittet.

För att kunna utvärdera och nå dessa mål behöver vi analysera de betyg vi sätter. Följande presentation visar betygsstatistik dels för jämförelse inom organisationen (del 3-5), dels för jämförelse med riksnivån (del 6-7). Processen med att ta fram underlaget finns beskrivet i ett separat dokument – *Systematiskt kvalitetsarbete – Betygsstatistik.*

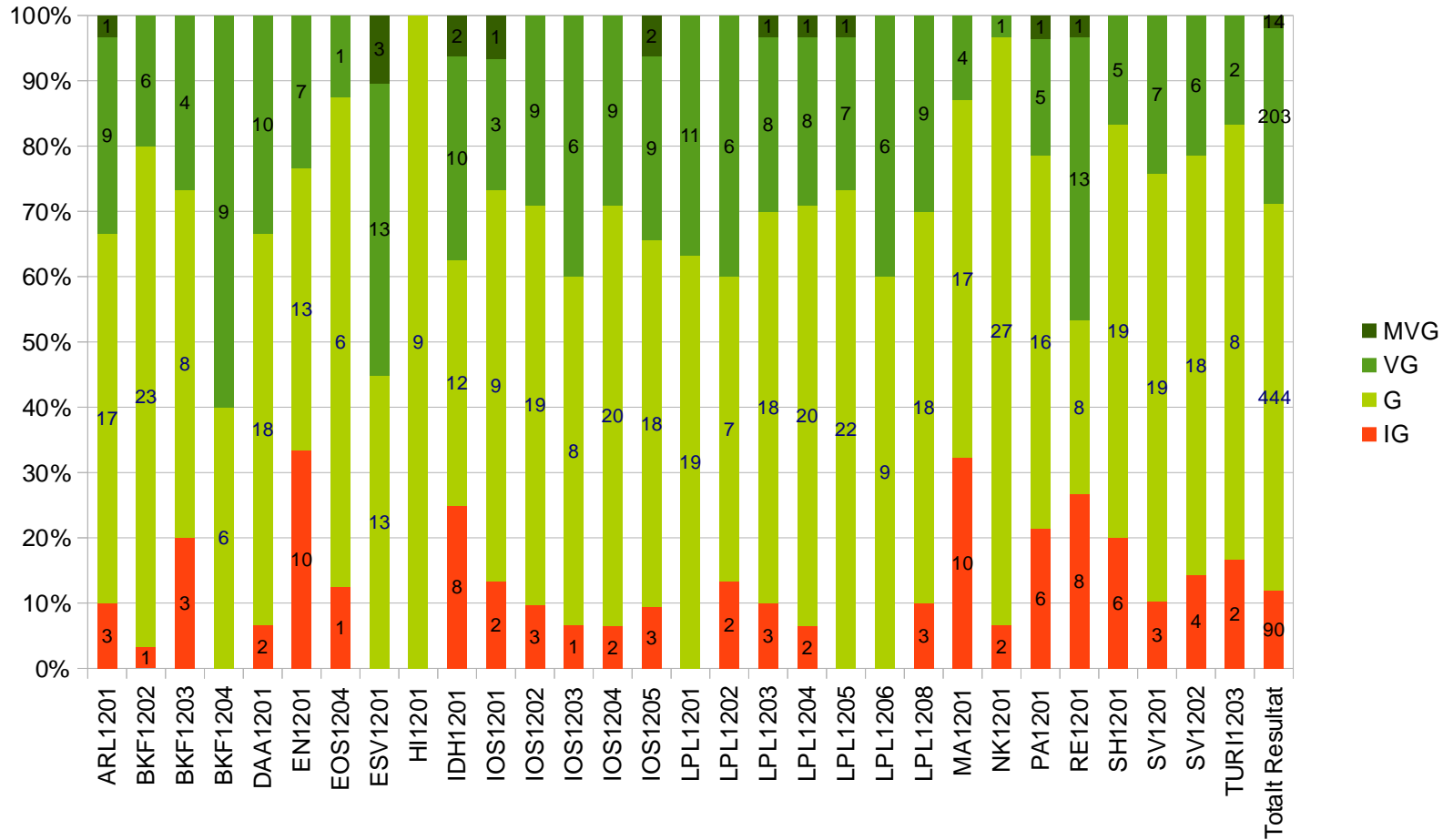
Innehåll

1-2 Statistik som tas ut av respektive rektor är ej med.

1. Jämförelse av olika kurser inom programmet.
Ett diagram per program. (sid 4-23)
2. Jämförelse av meritvärden för olika program. (sid 24)
3. Fördelning av betyg A-F. (sid 25)
4. Genomsnittligt meritvärde över tid jämfört med riket.
(sid 26)
5. Jämförelse mellan kursbetyg och betyg på nationella prov. (sid 27-29)

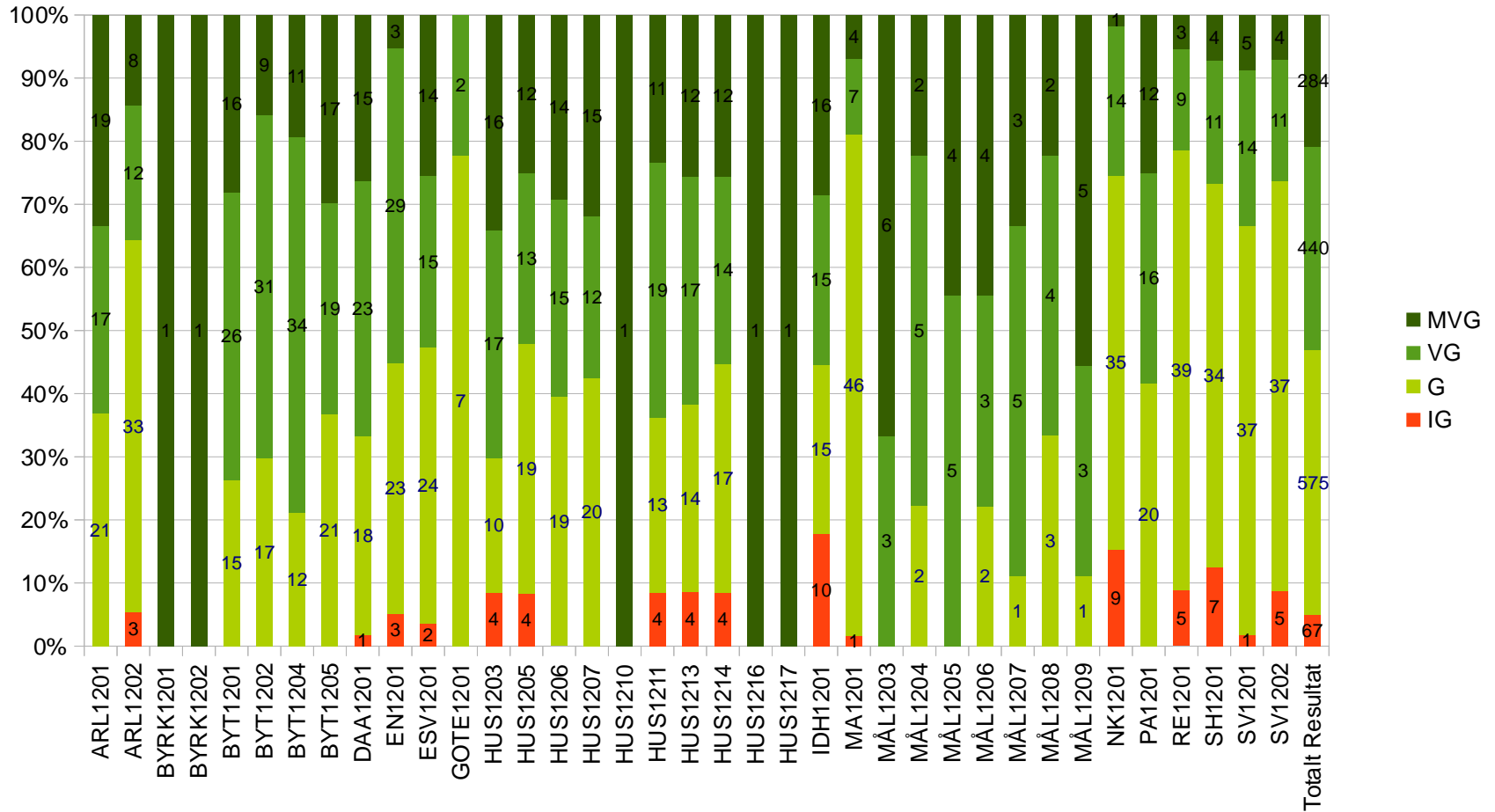
BF10

Betygsfördelning



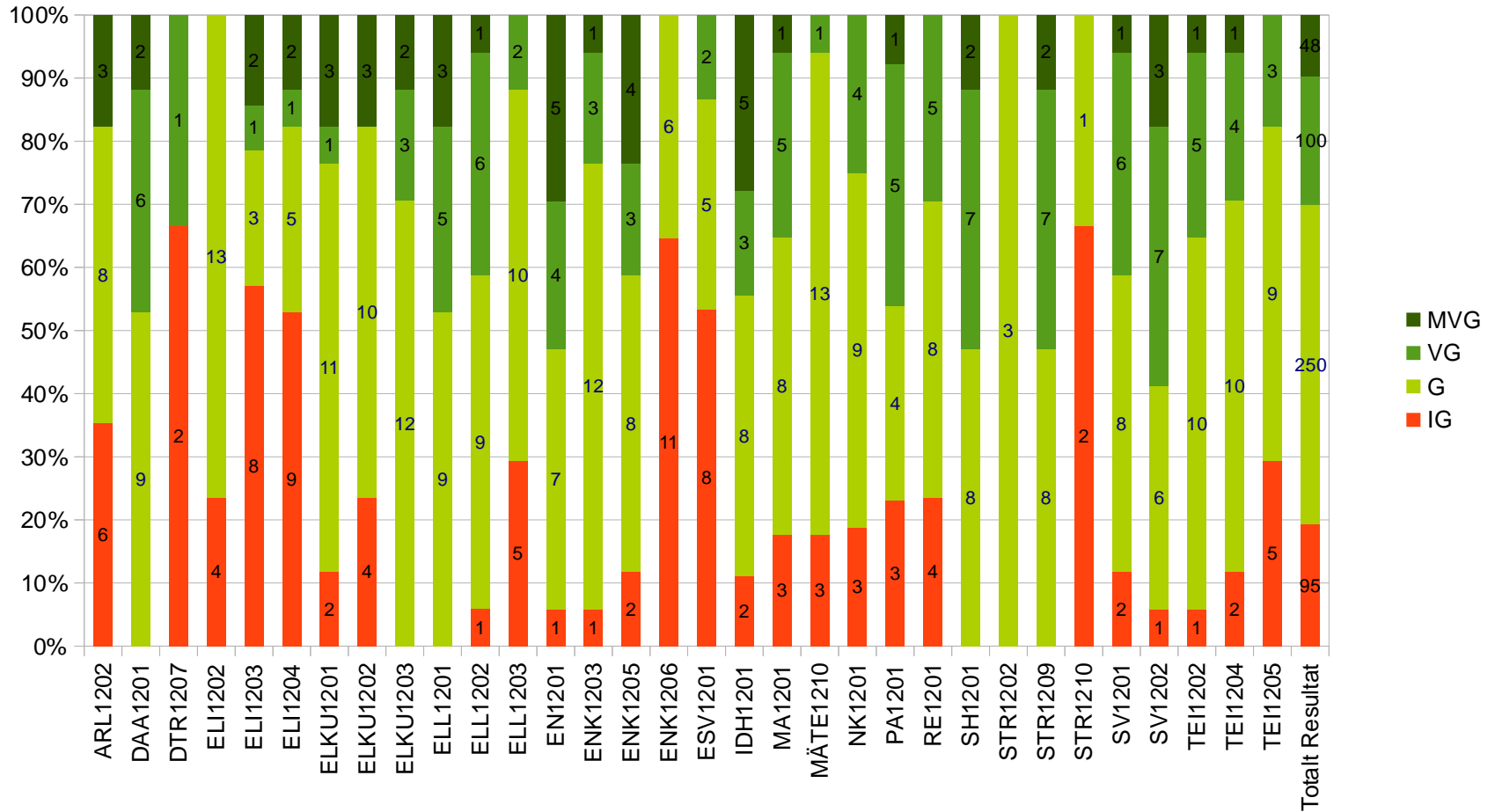
BP10

Betygsfördelning



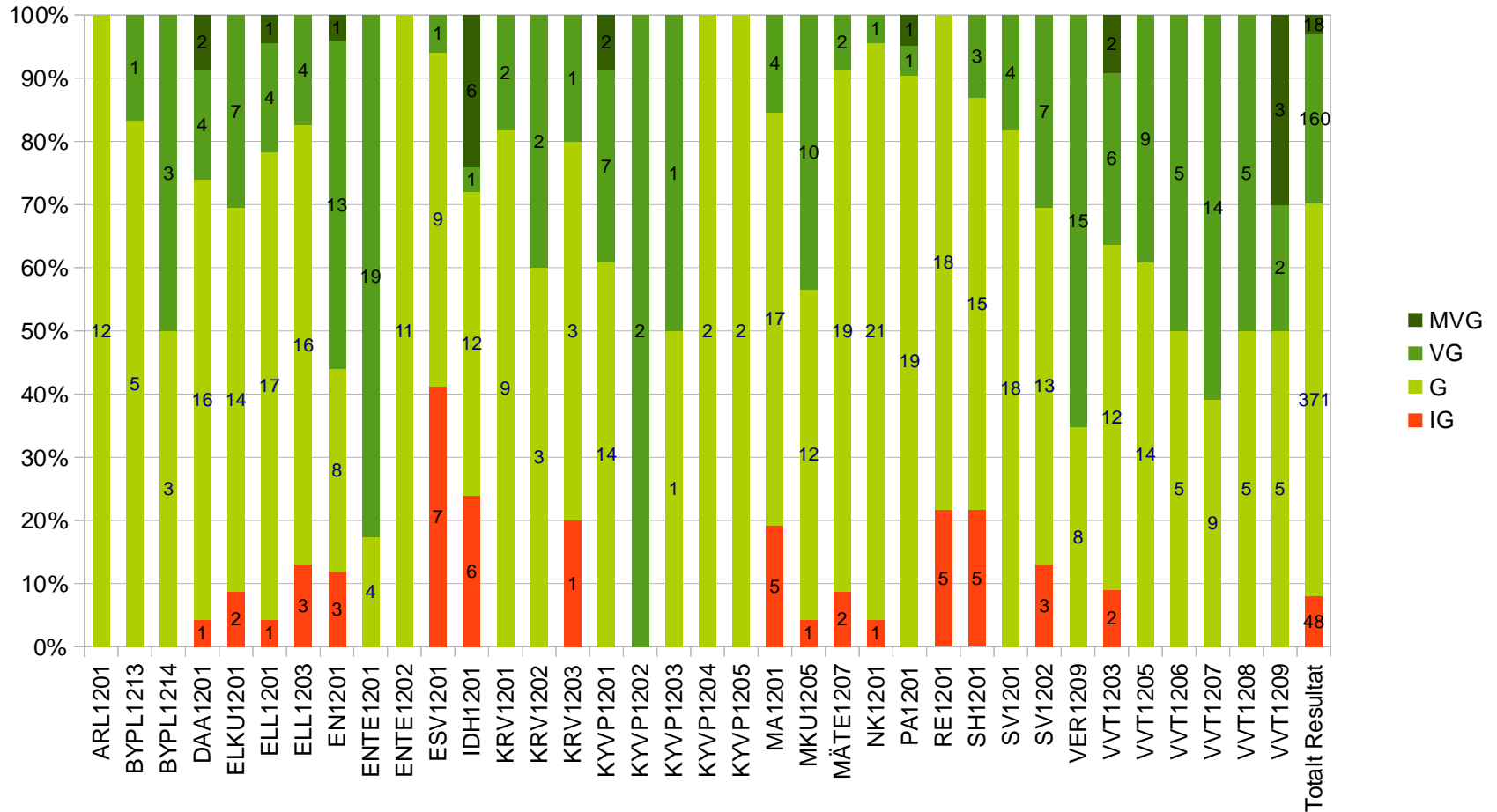
EC10

Betygsfördelning



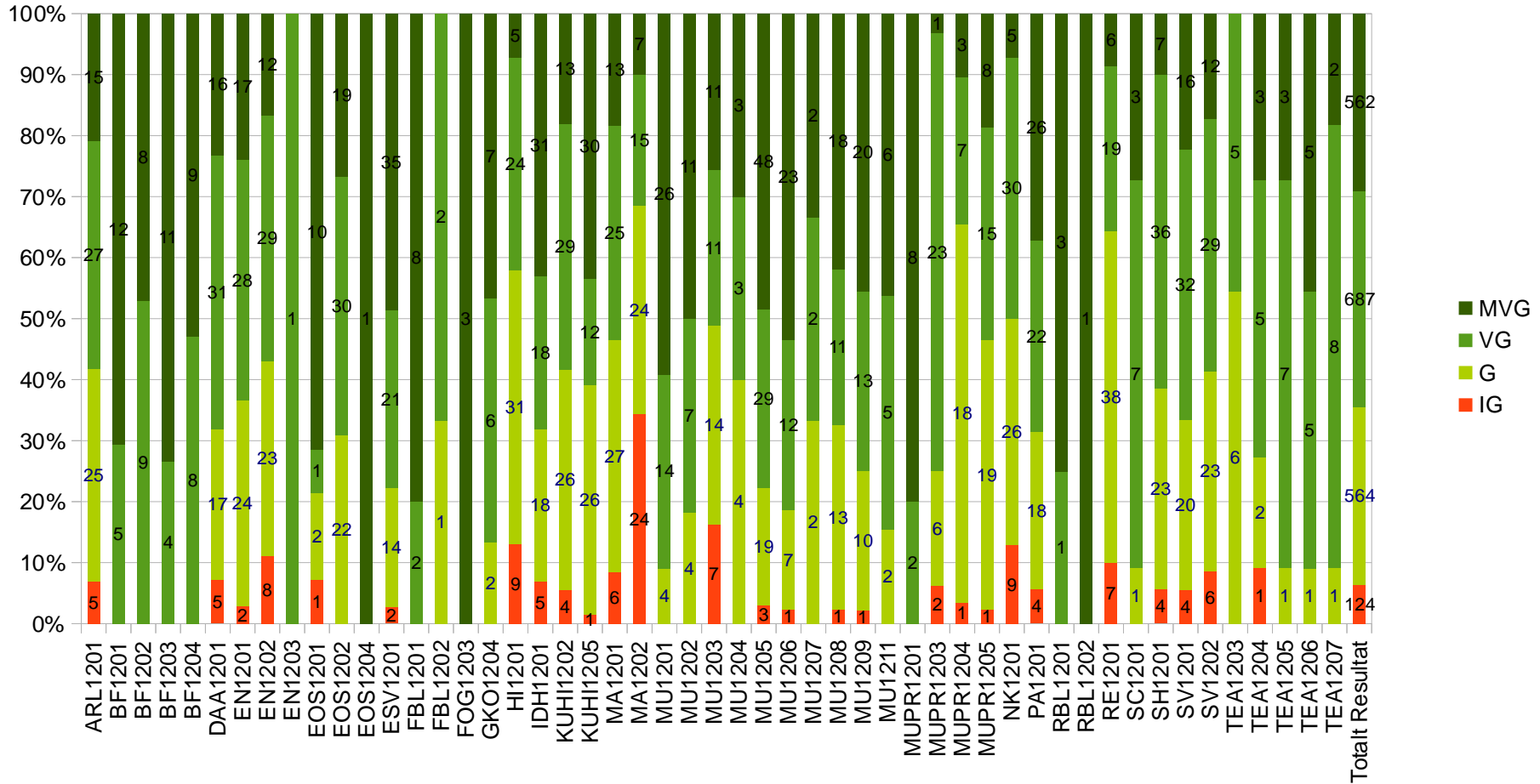
EN10

Betygsfördelning



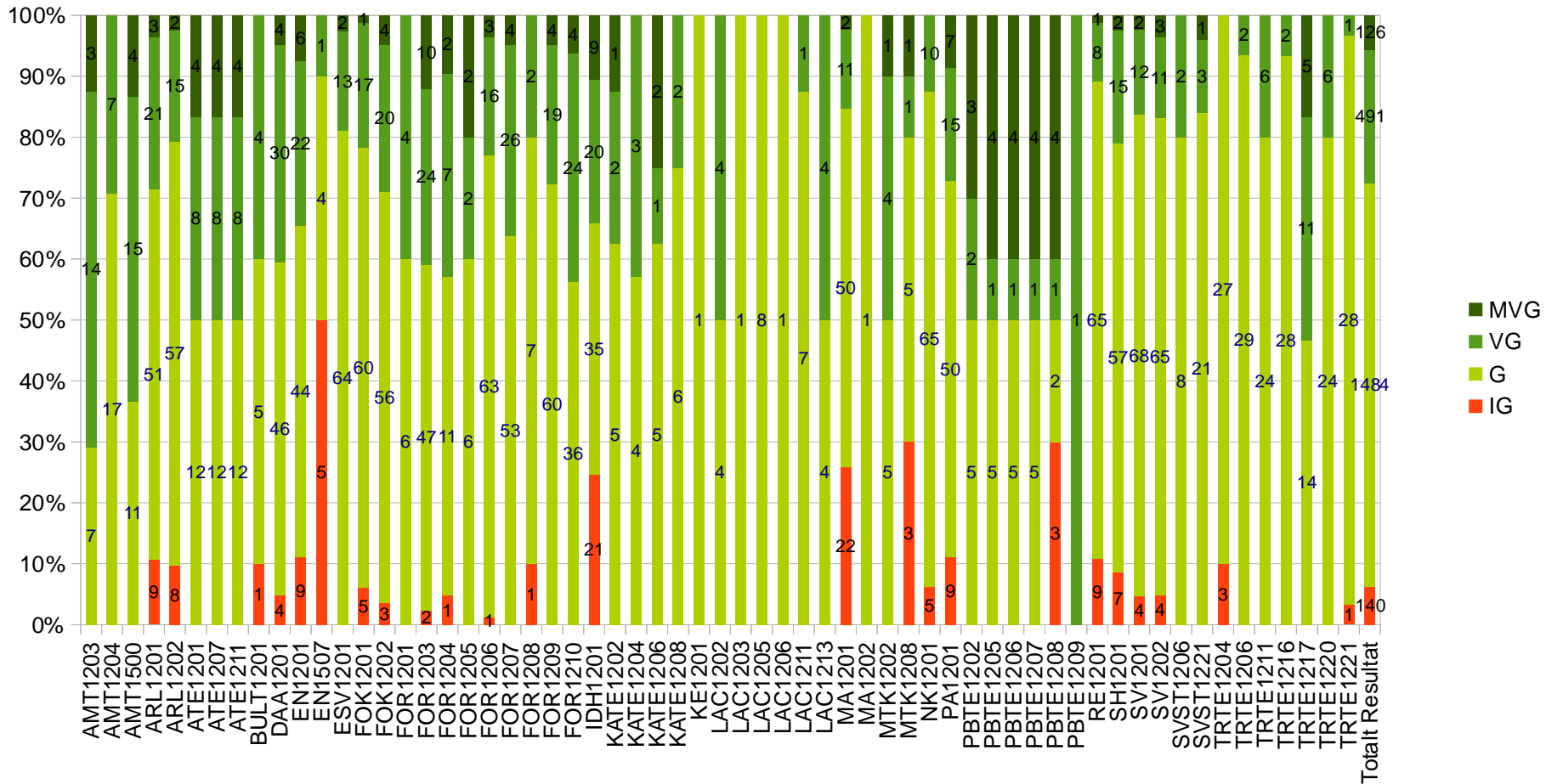
ES10

Betygsfördelning



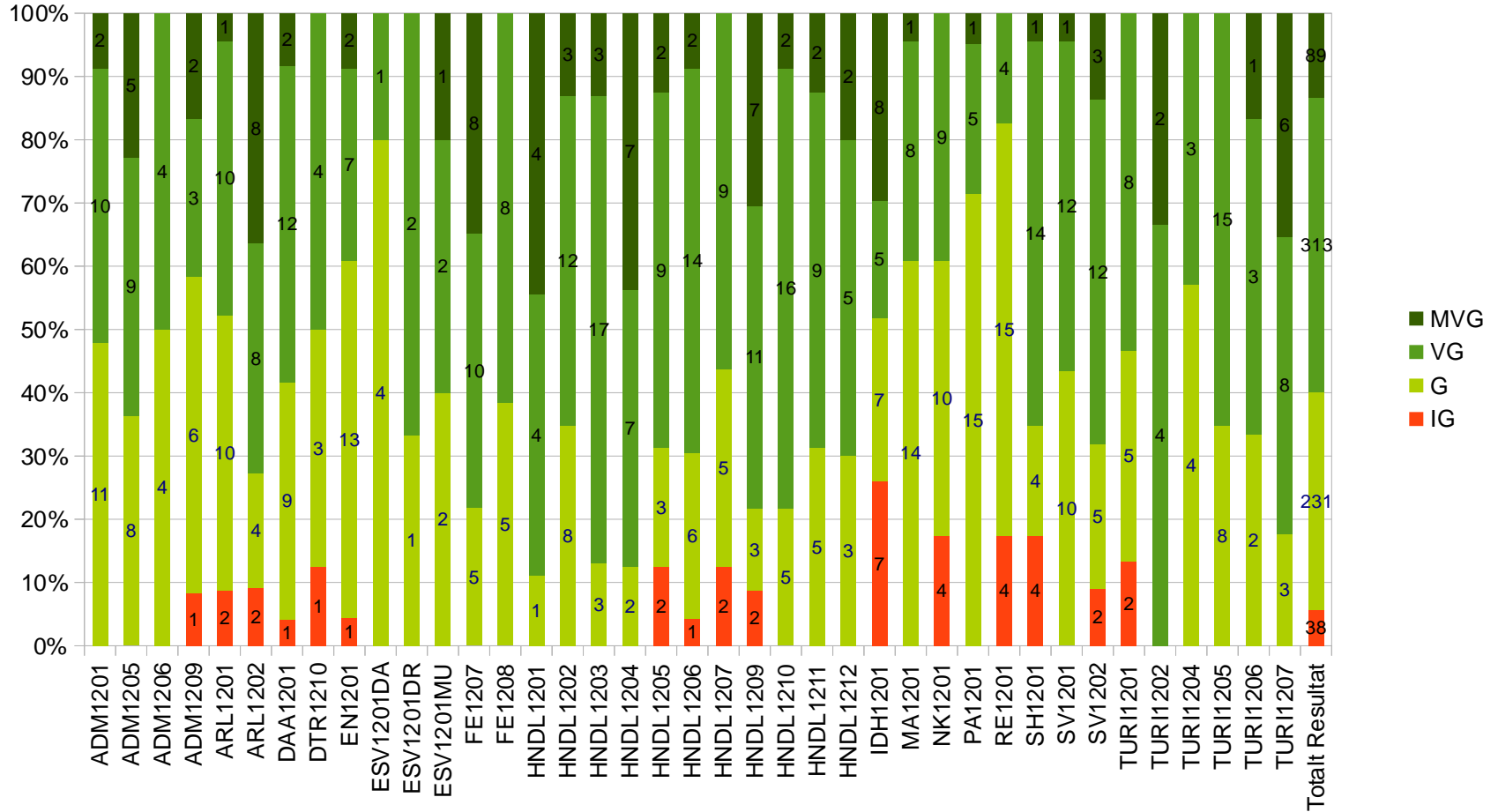
FP10

Betygsfördelning



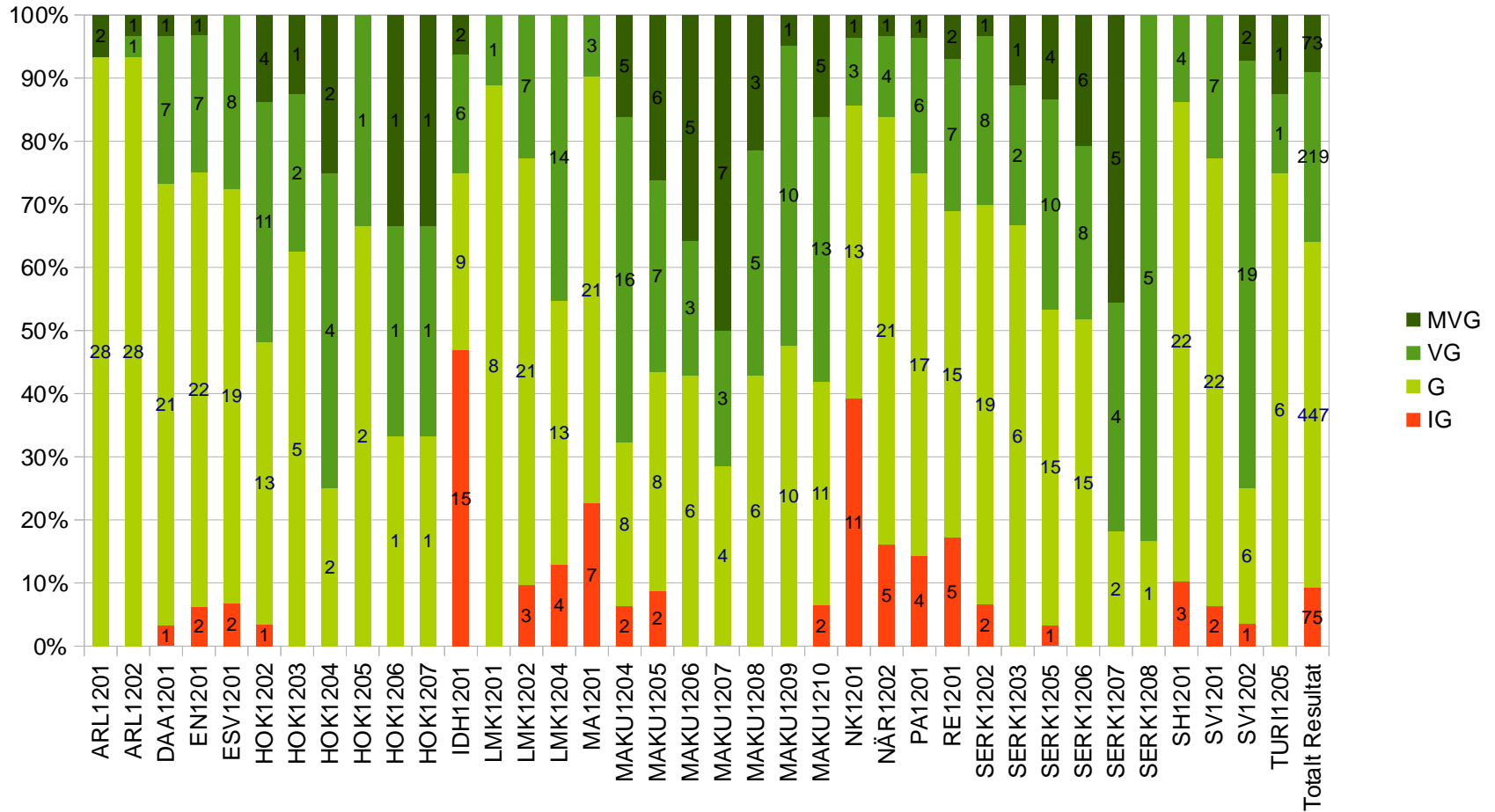
HP10

Betygsfördelning



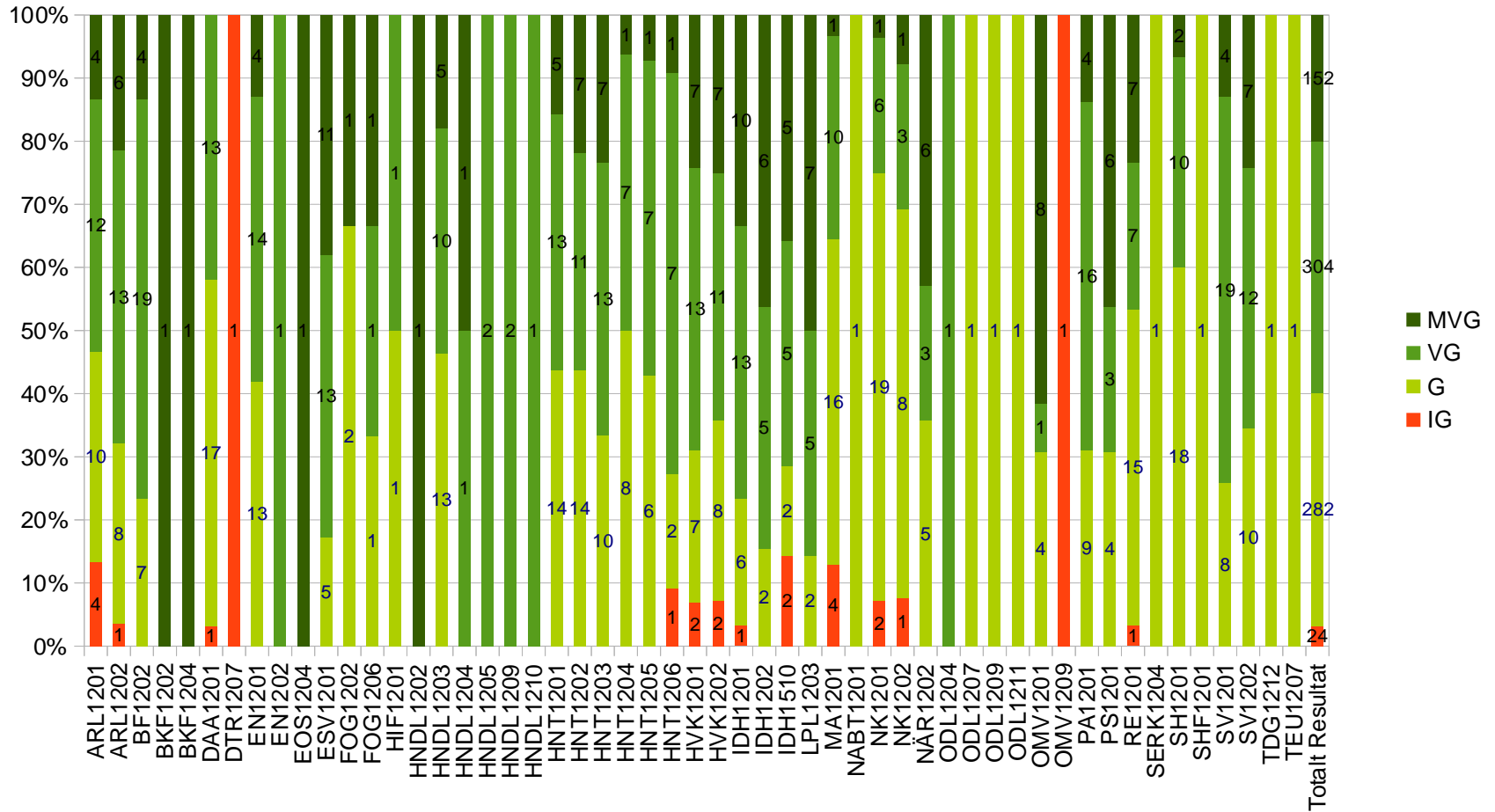
HR10

Betygsfördelning



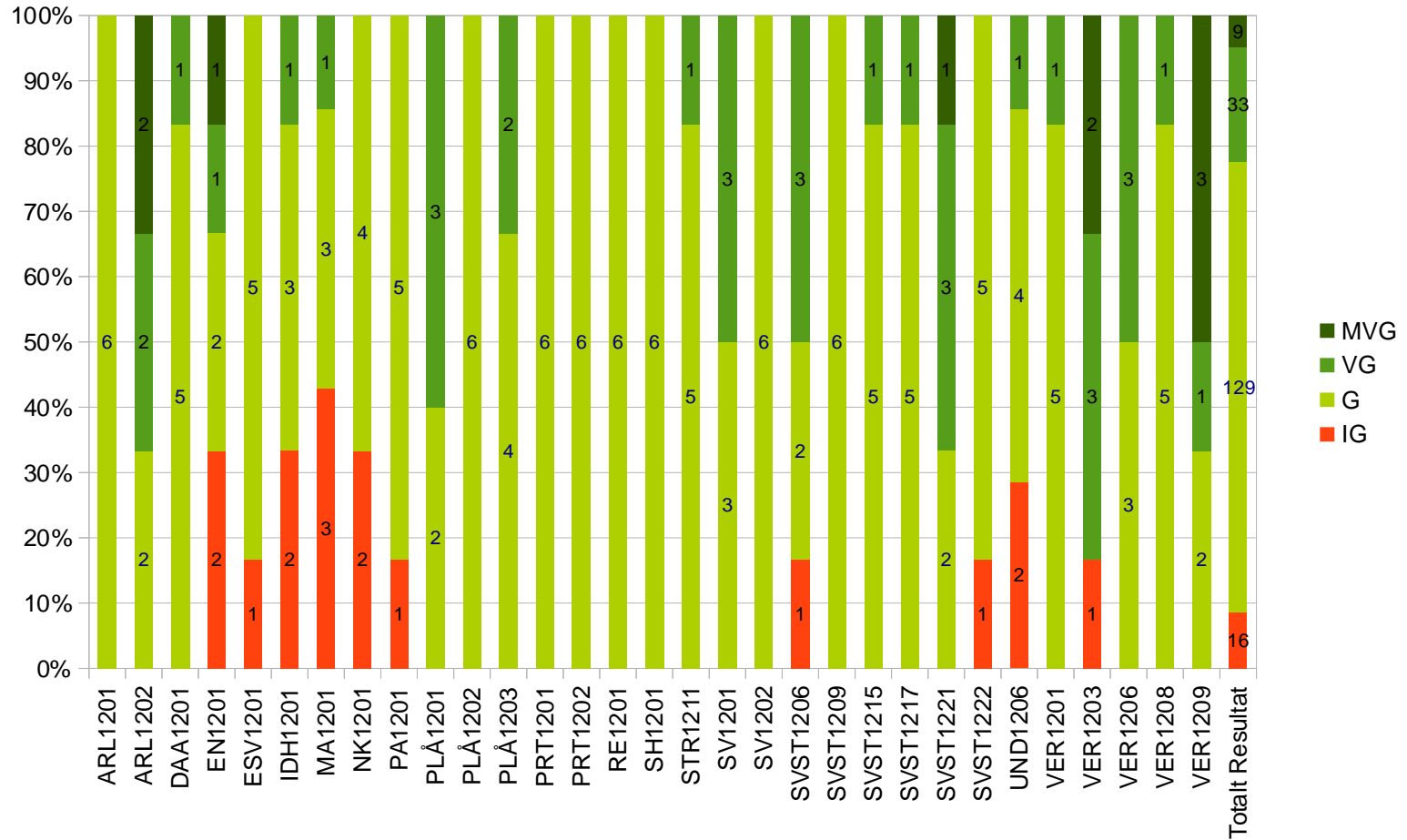
HV10

Betygsfördelning



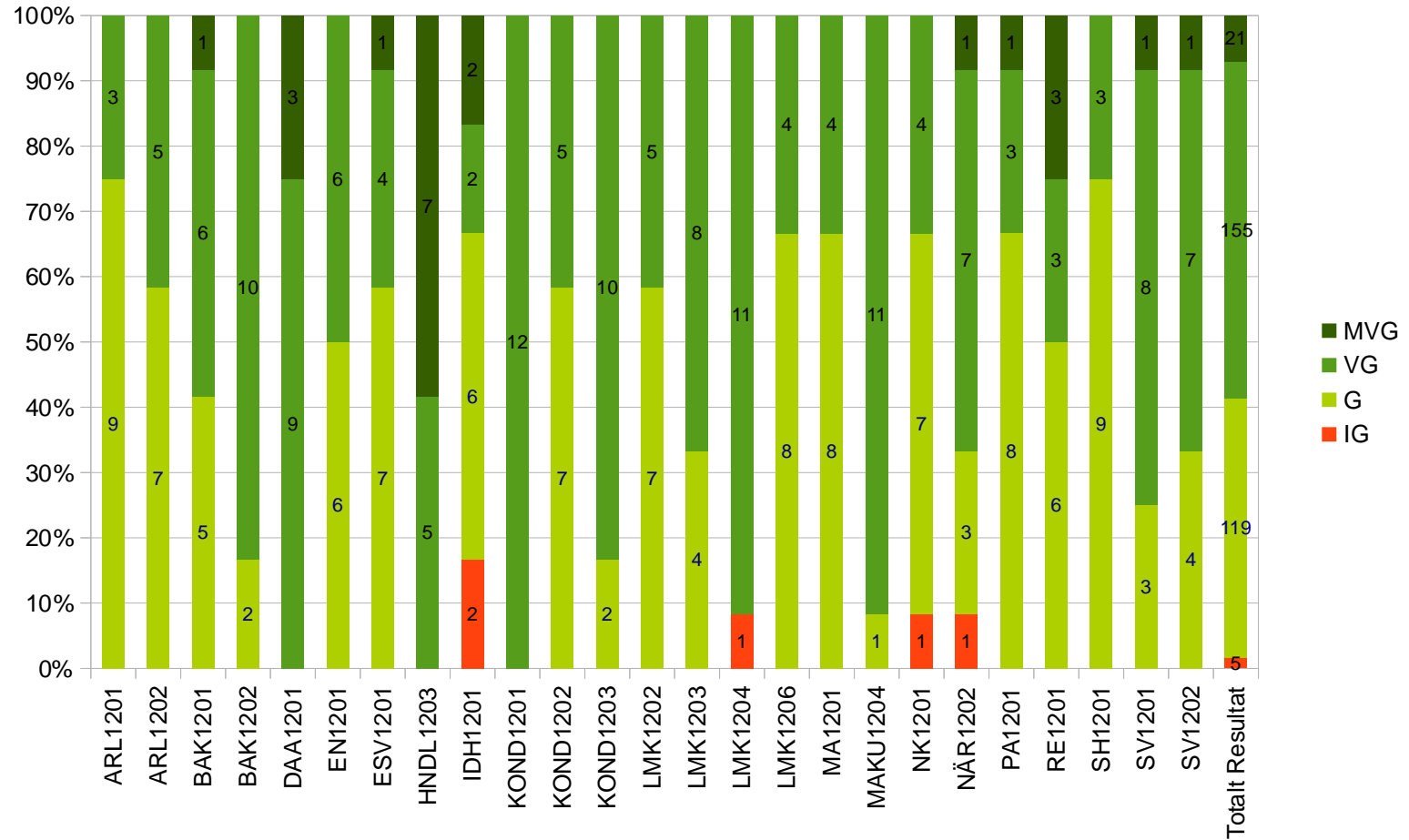
IP10

Betygsfördelning



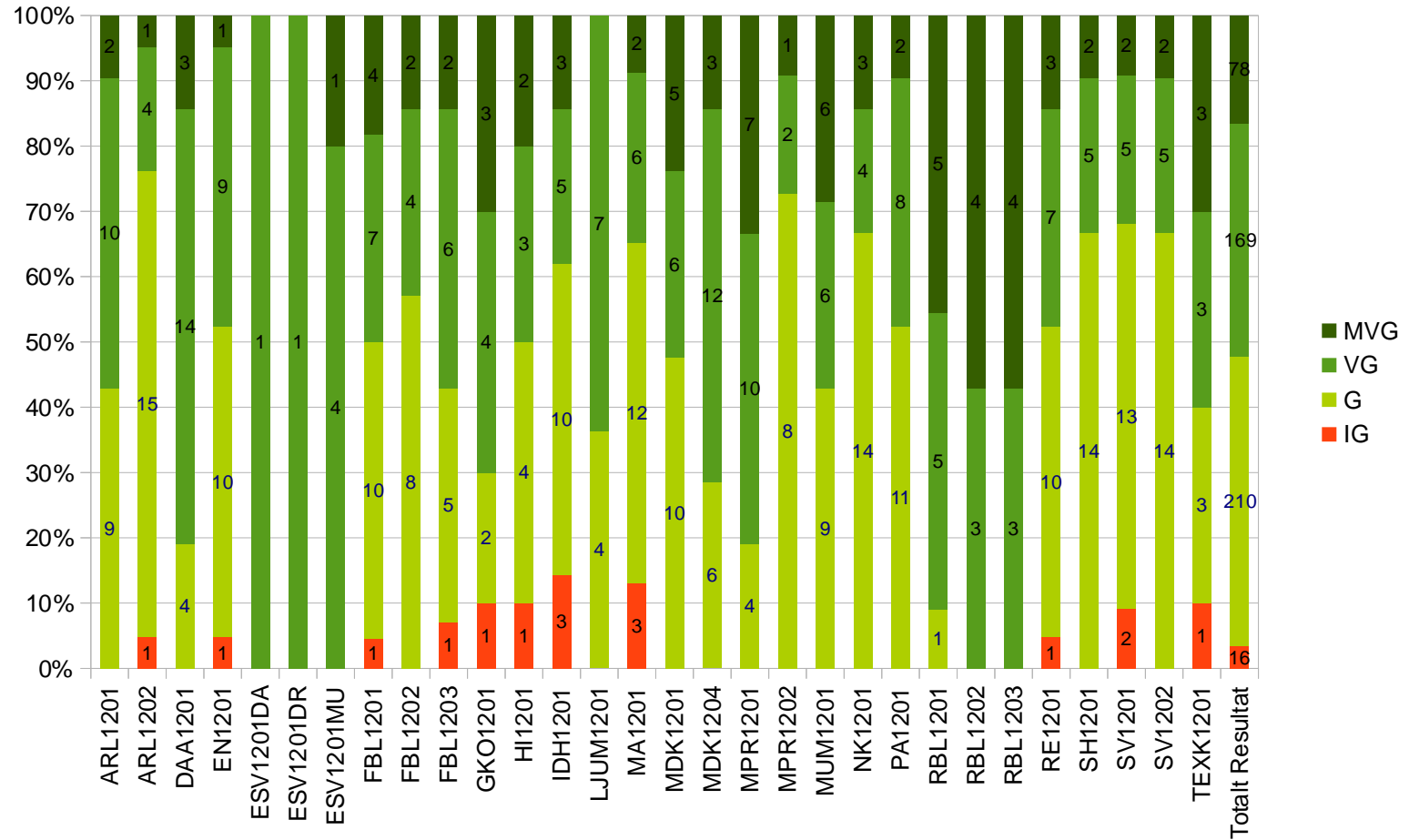
LP10

Betygsfördelning



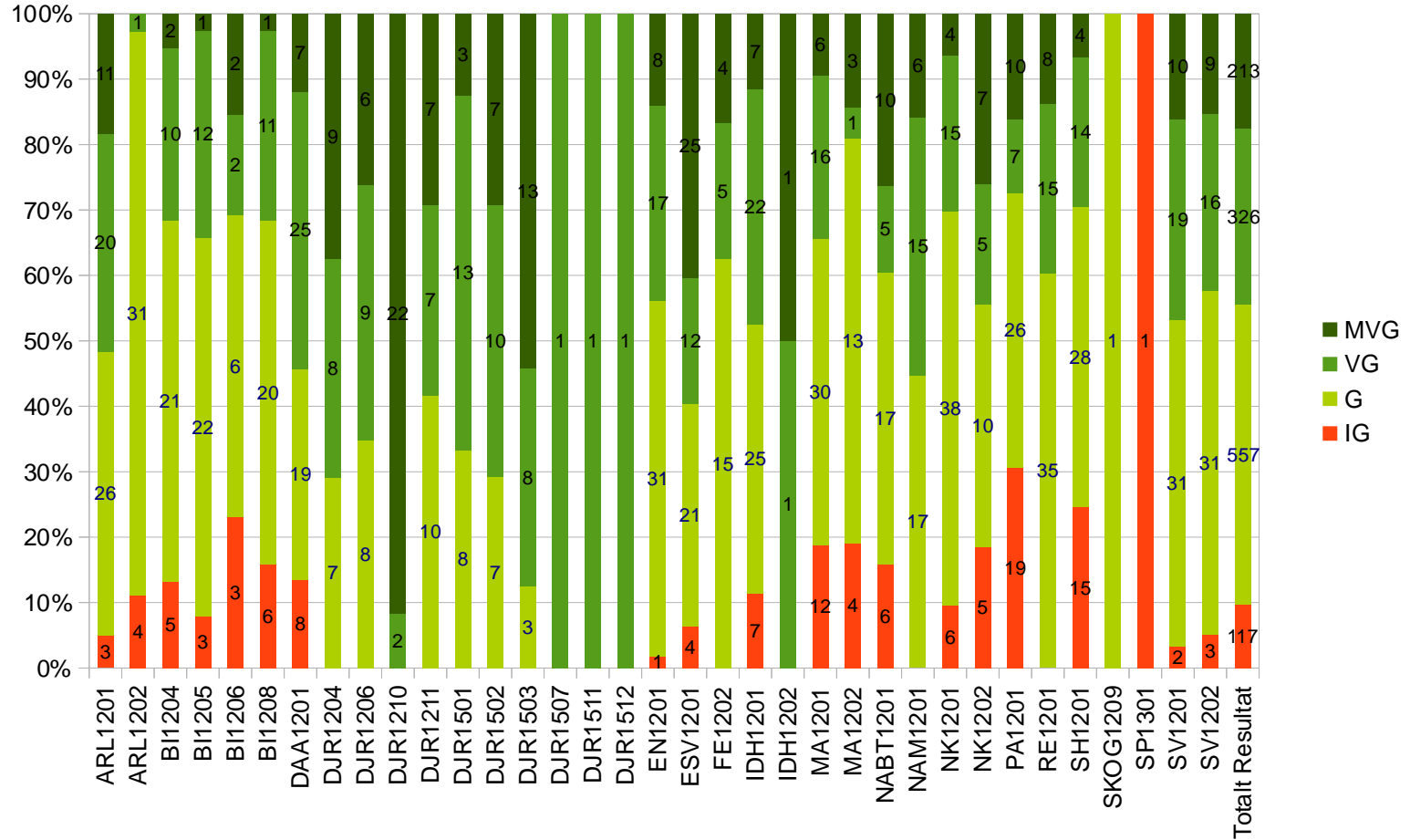
MP10

Betygsfördelning



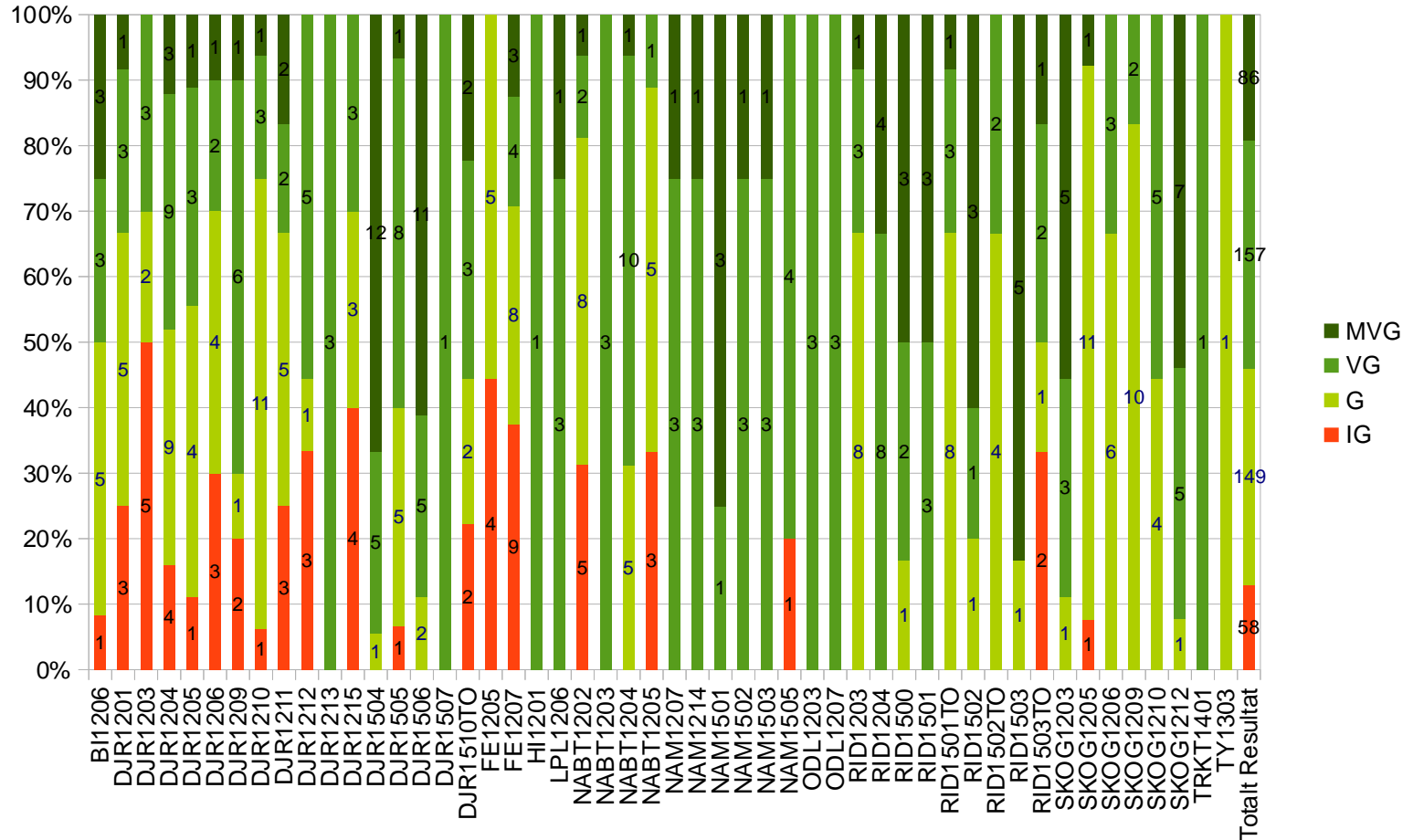
NP10 (obligatoriska)

Betygsfördelning



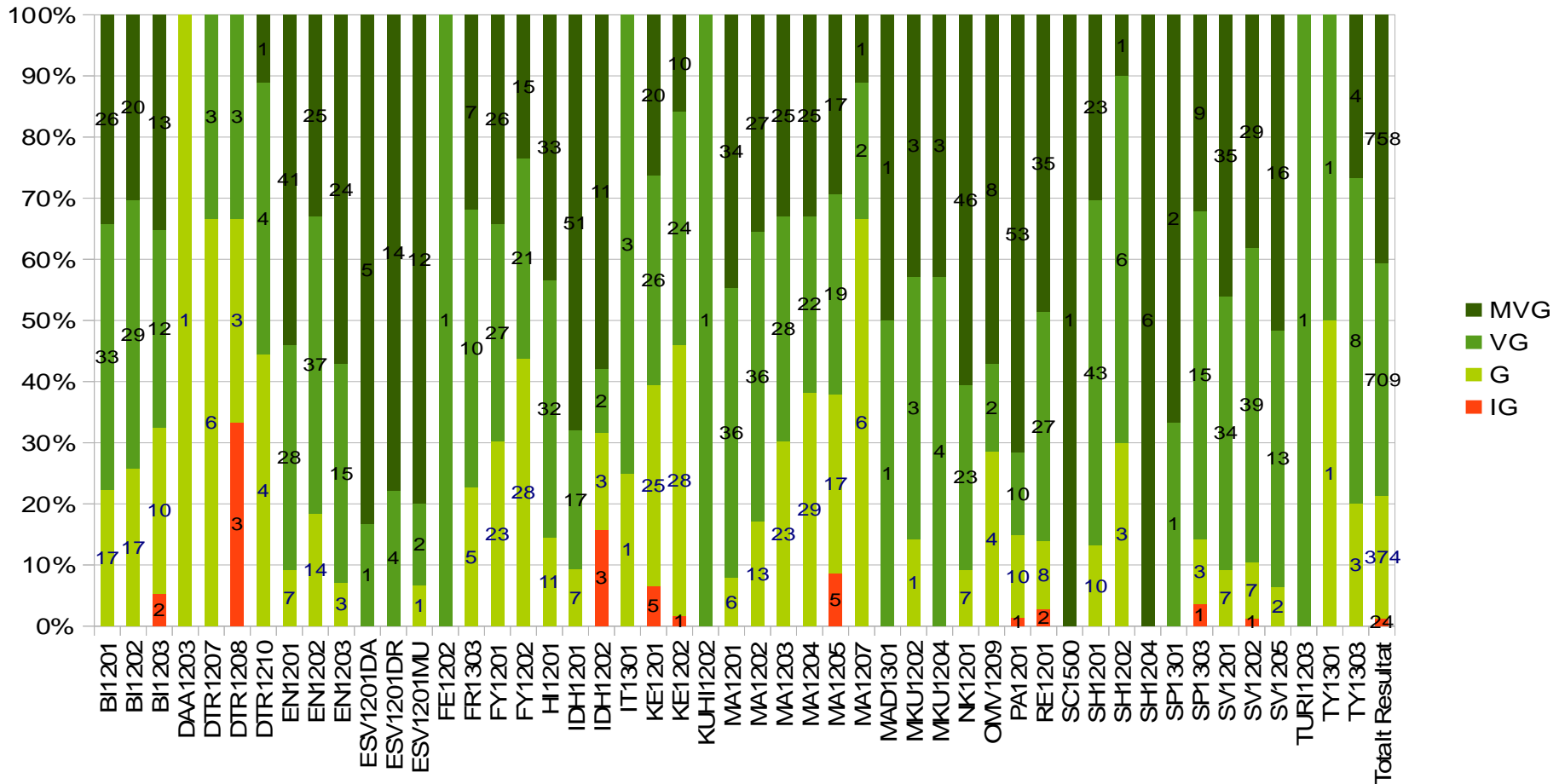
NP10 (valbara)

Betygsfördelning



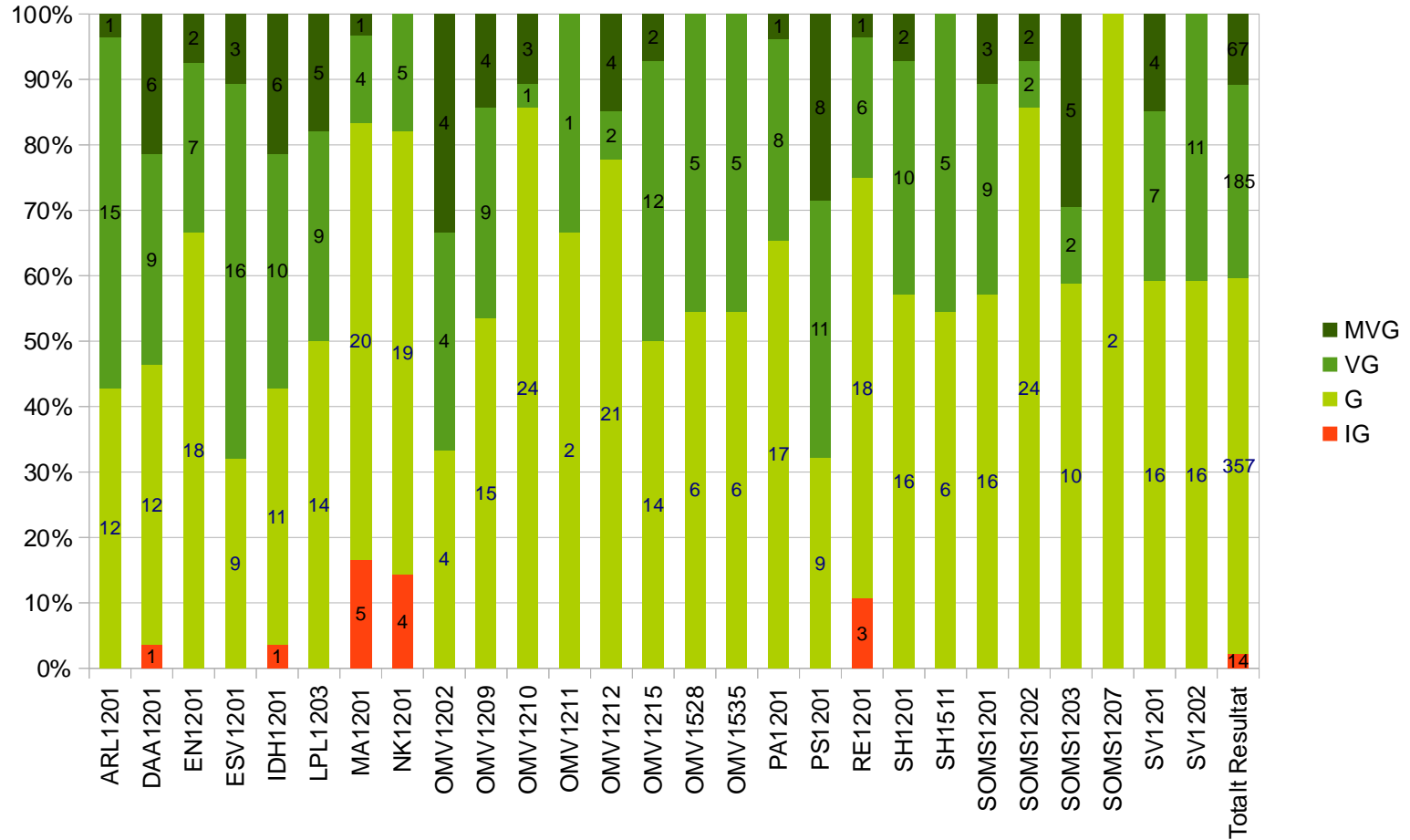
NV10

Betygsfördelning



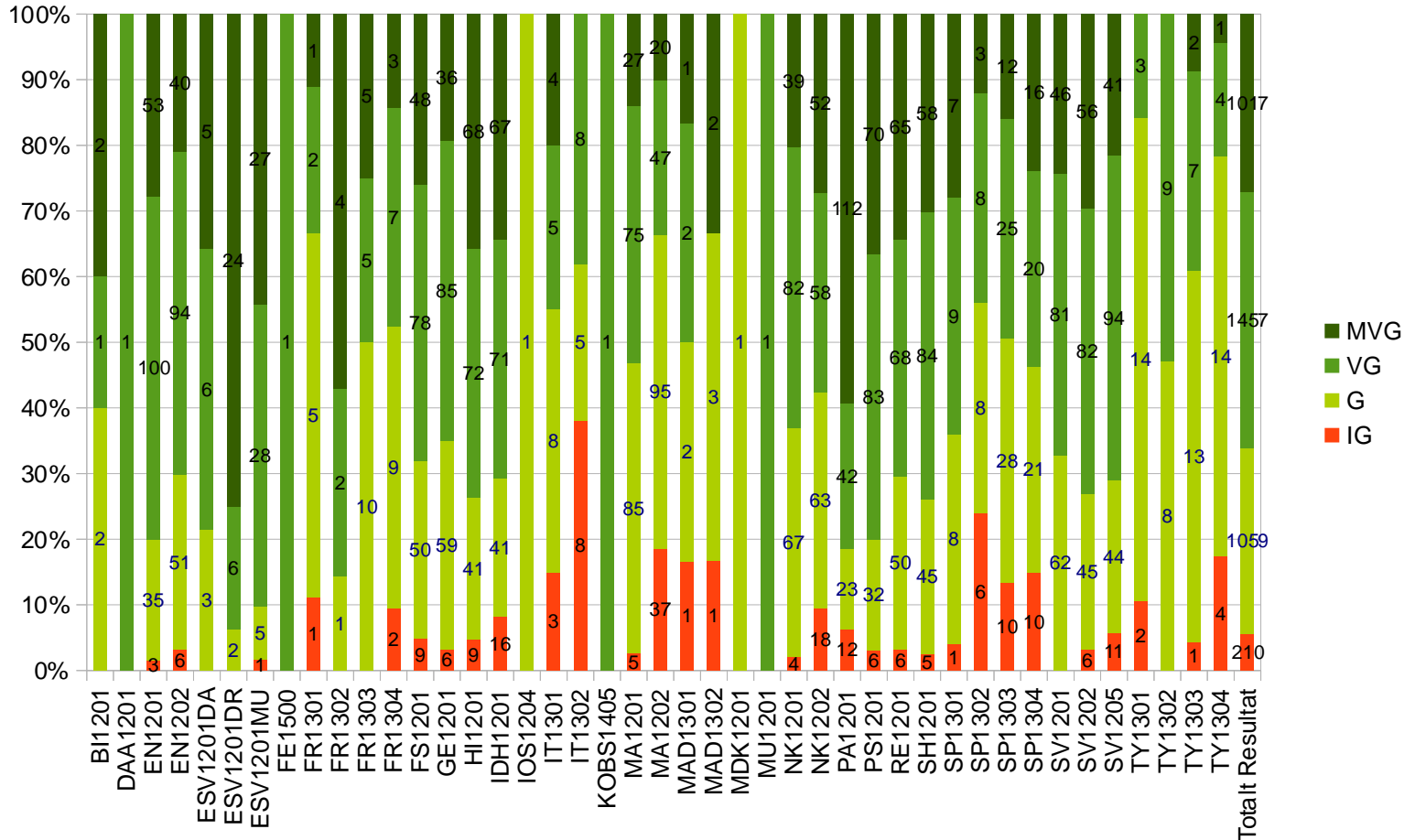
OP10

Betygsfördelning



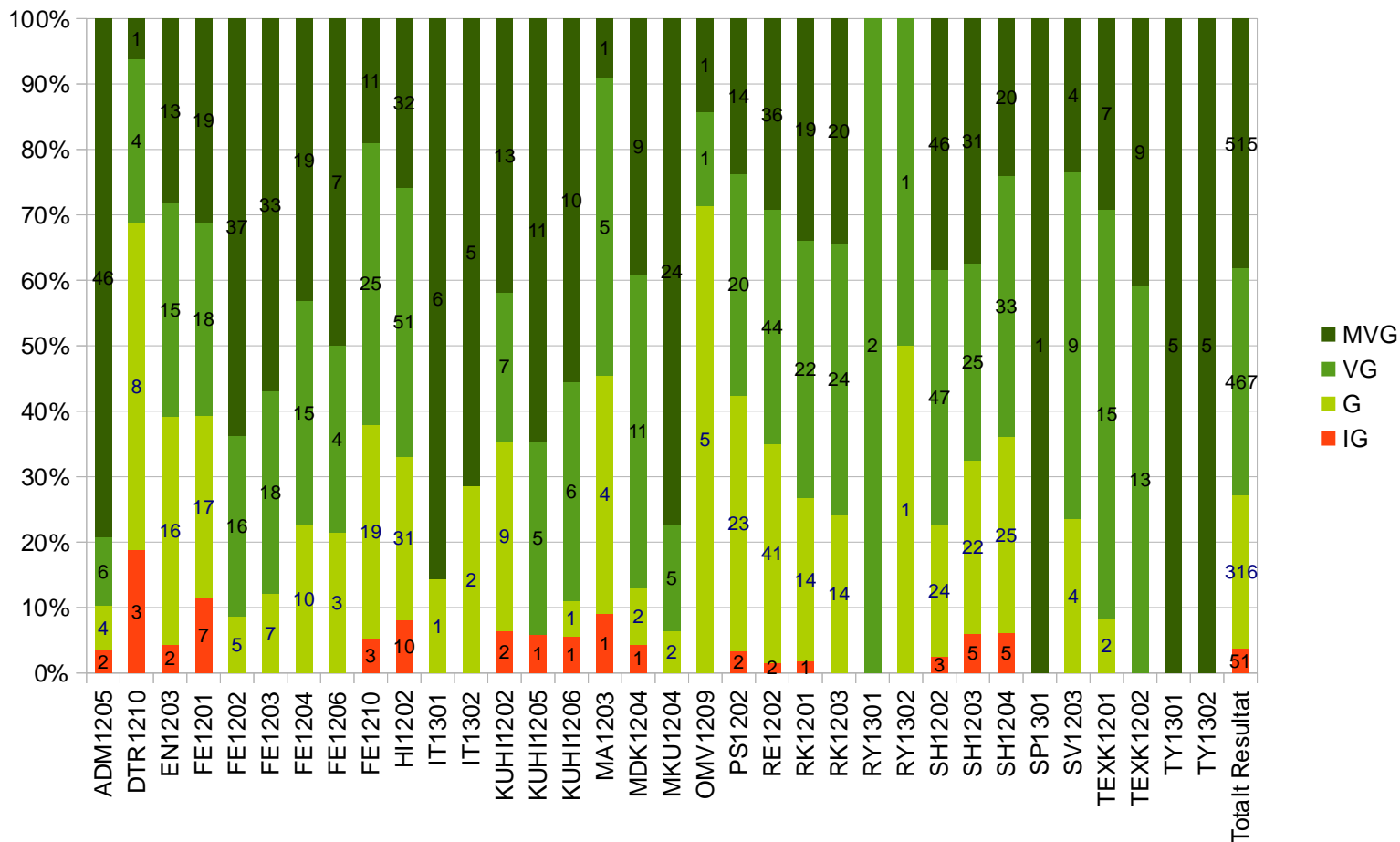
SP10 (obligatoriska)

Betygsfördelning



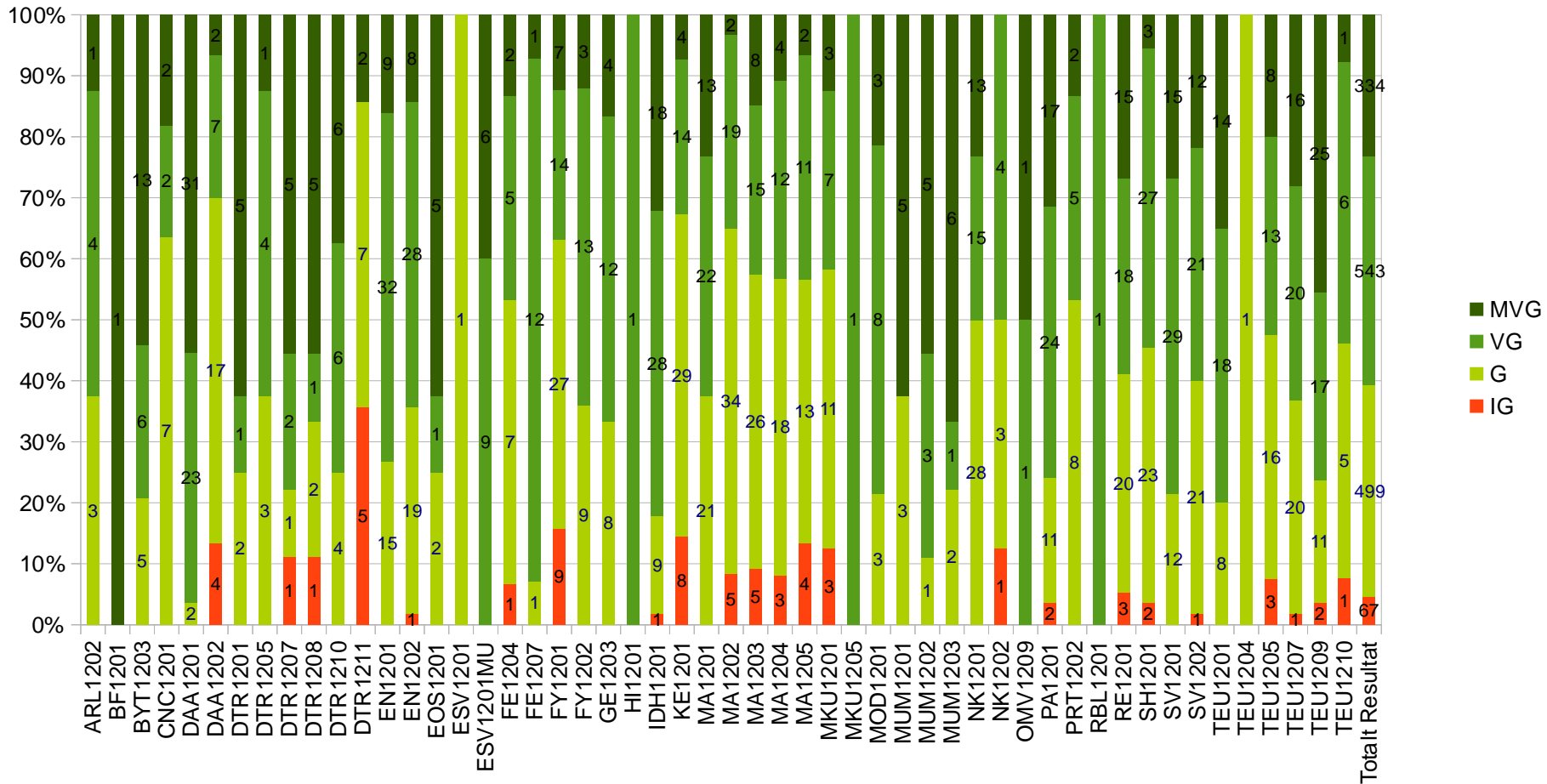
SP10 (valbara)

Betygsfördelning



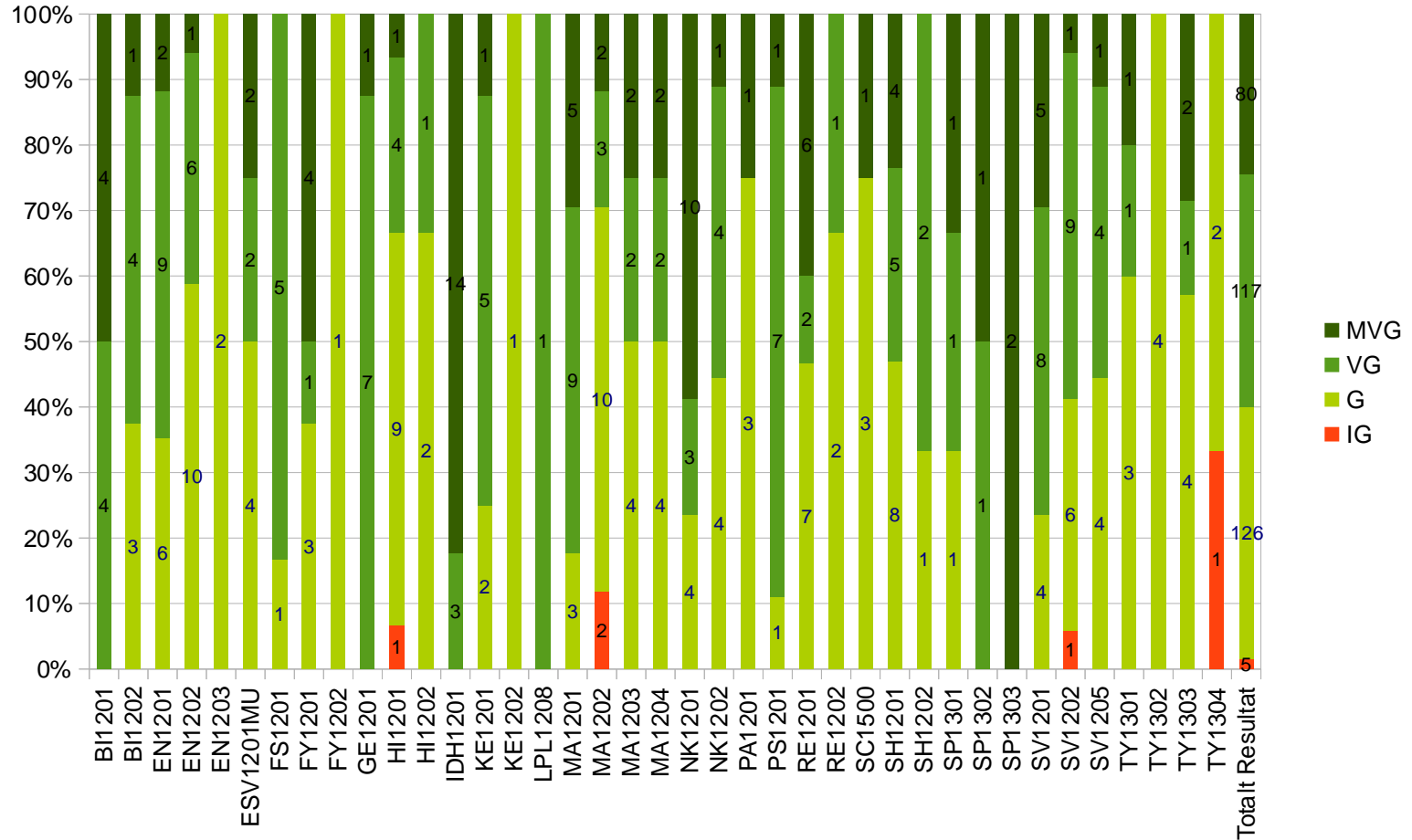
TE10

Betygsfördelning



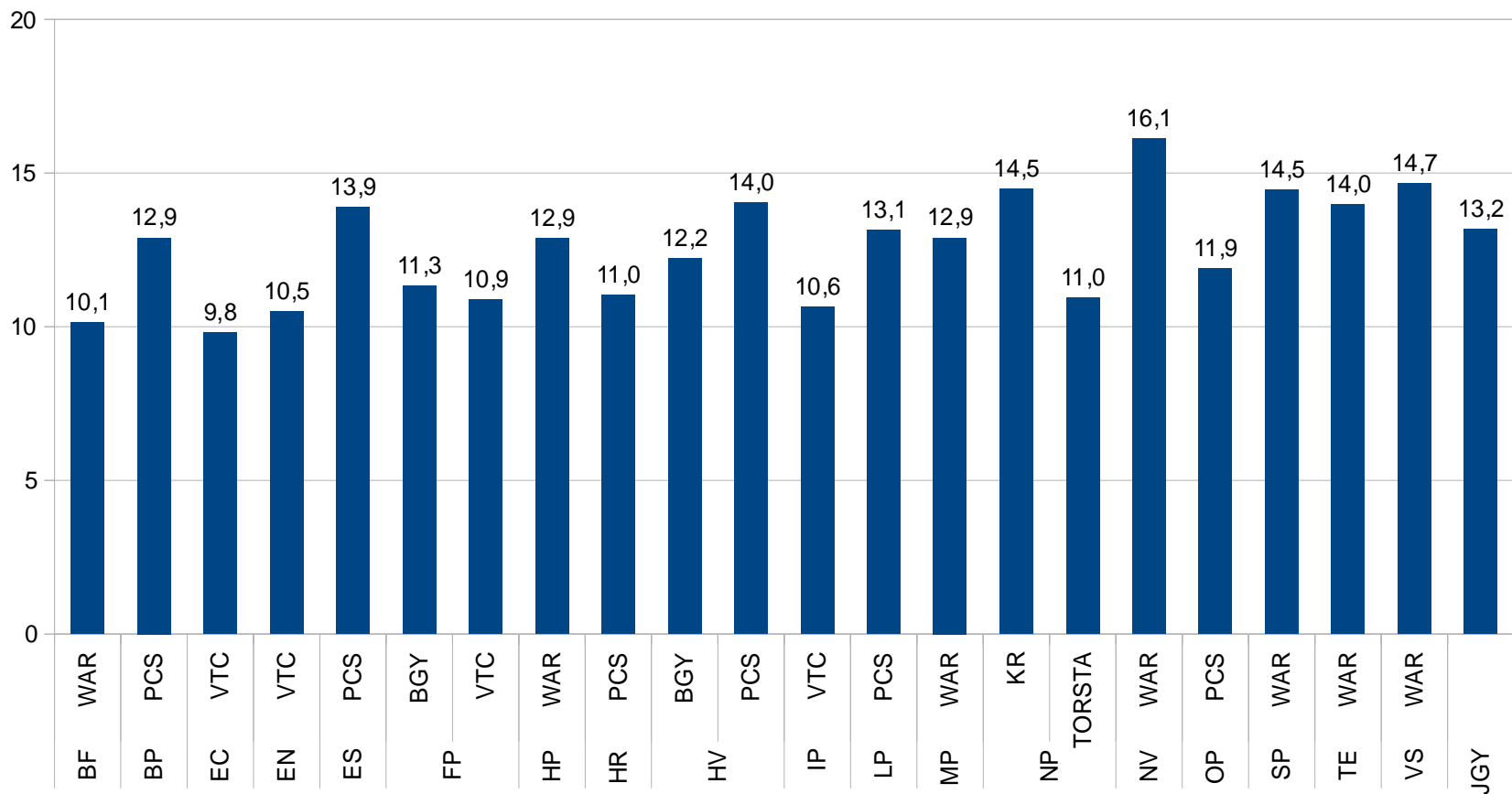
VSP10

Betygsfördelning

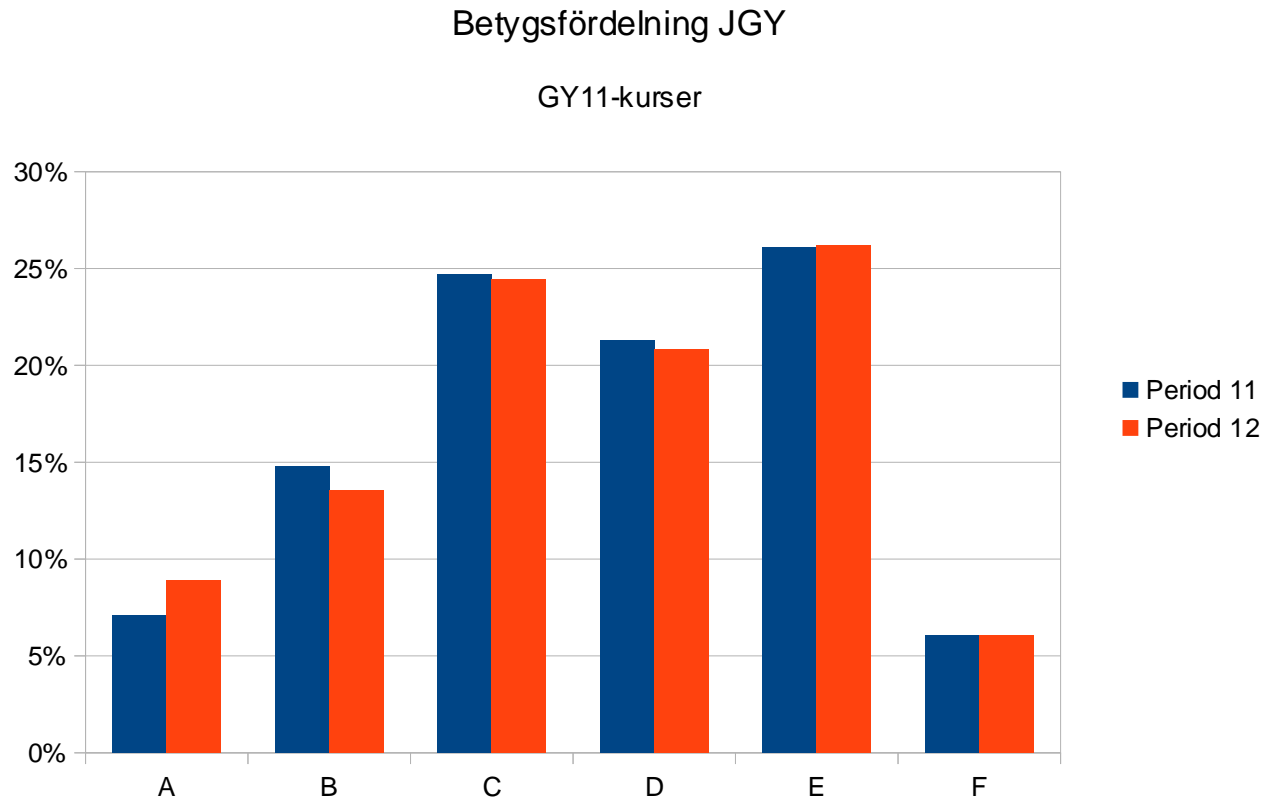


4. Jämförelse av meritvärden för olika program

Meritvärdesmedel JGY åk10

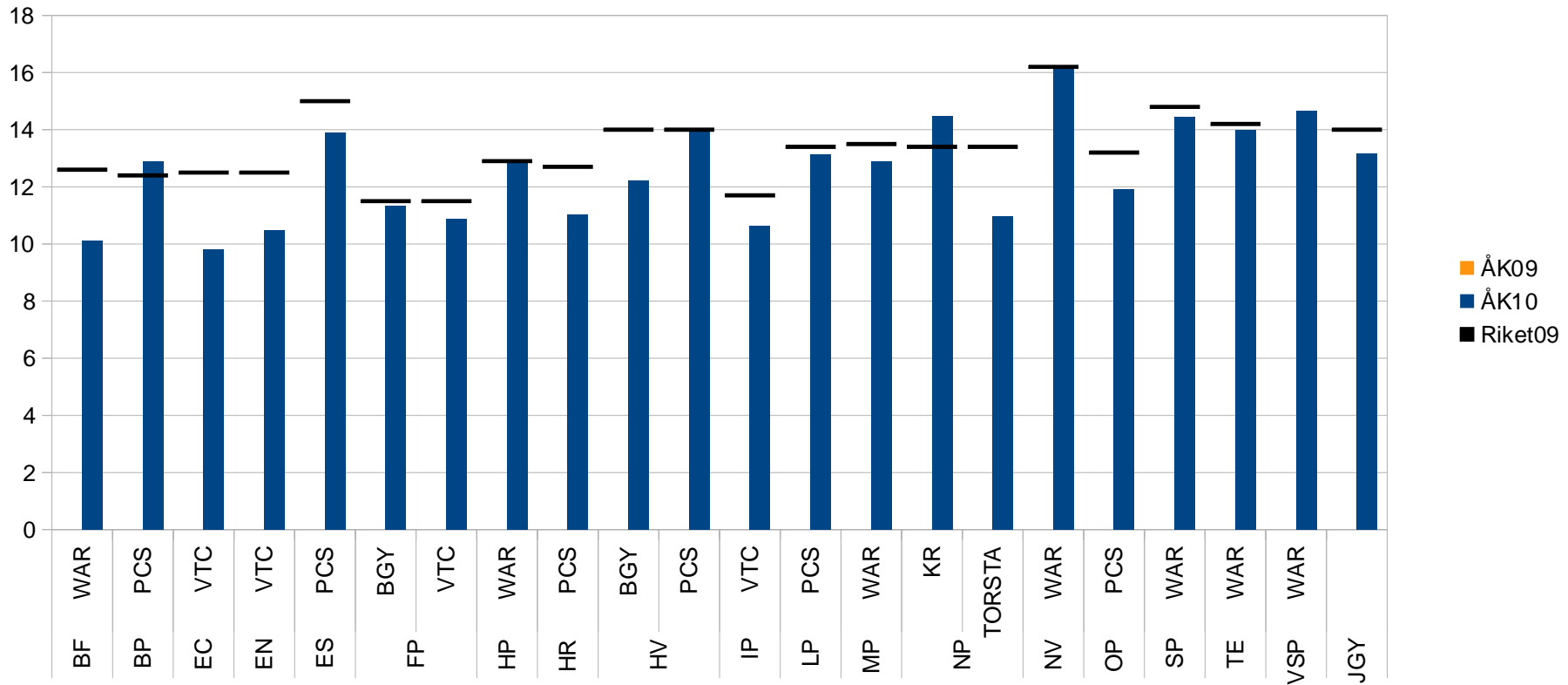


5. Fördelning av betyg A-F under perioden



6. Genomsnittligt meritvärde jämfört med riket.

Meritvärdesmedel avgångsbetyg

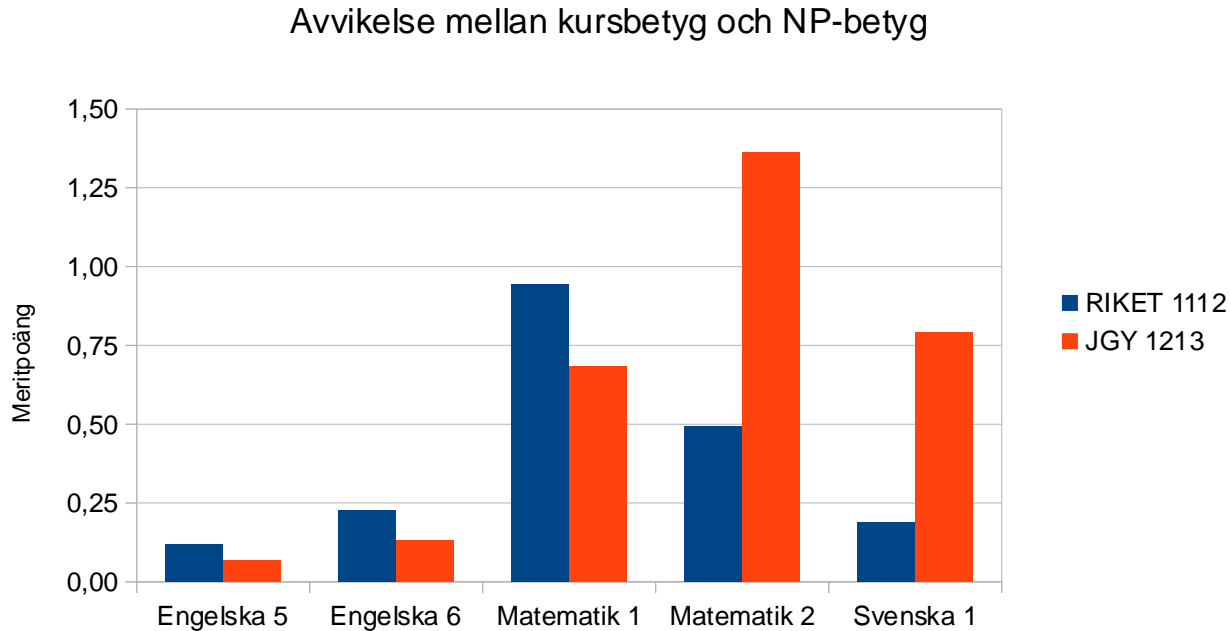


Mål: Alla gymnasieprogram ska ligga över riksgenomsnittet i genomsnittligt meritvärde.

Blå stapel högre än strecket = OK

7. Jämförelse mellan kursbetyg och betyg på NP.

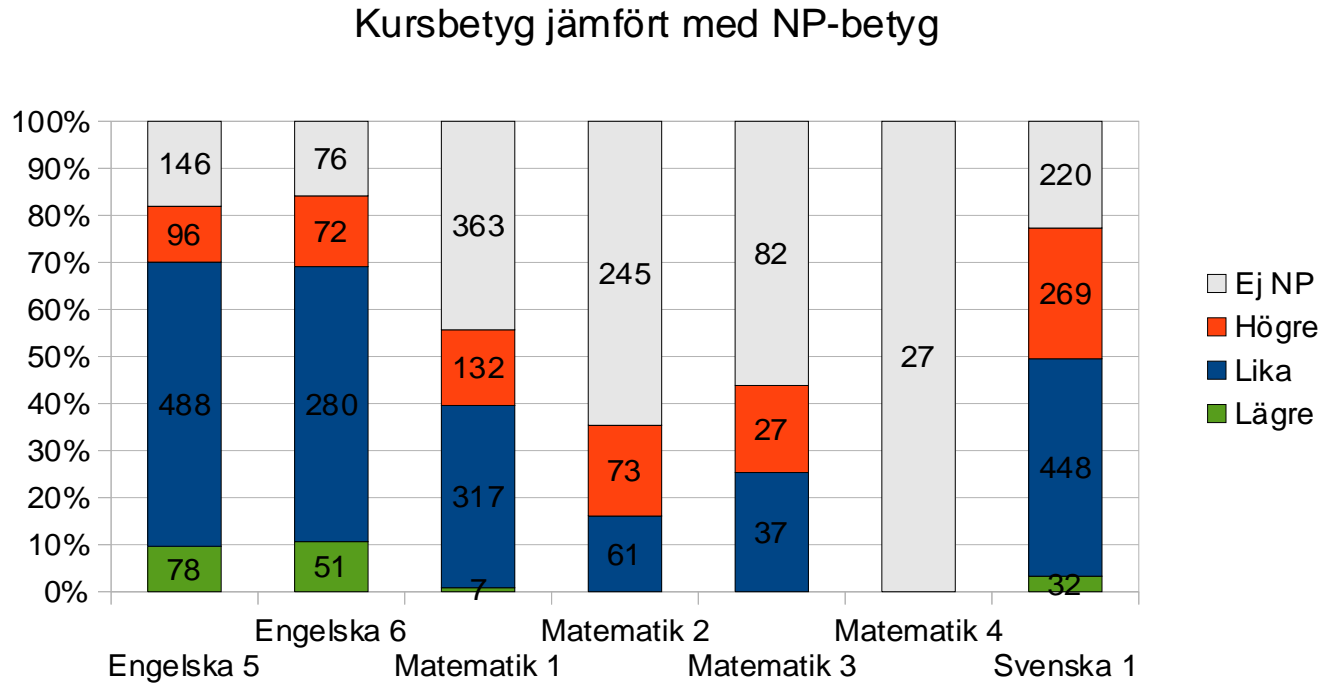
En avvikelse på +2,5 meritpoäng innebär att kursbetygen i genomsnitt ligger ett betygssteg högre än NP-betygen.



Mål: Avvikelsen mellan kursbetyg och resultat på nationella prov ska inte vara högre än riksgenomsnittet.

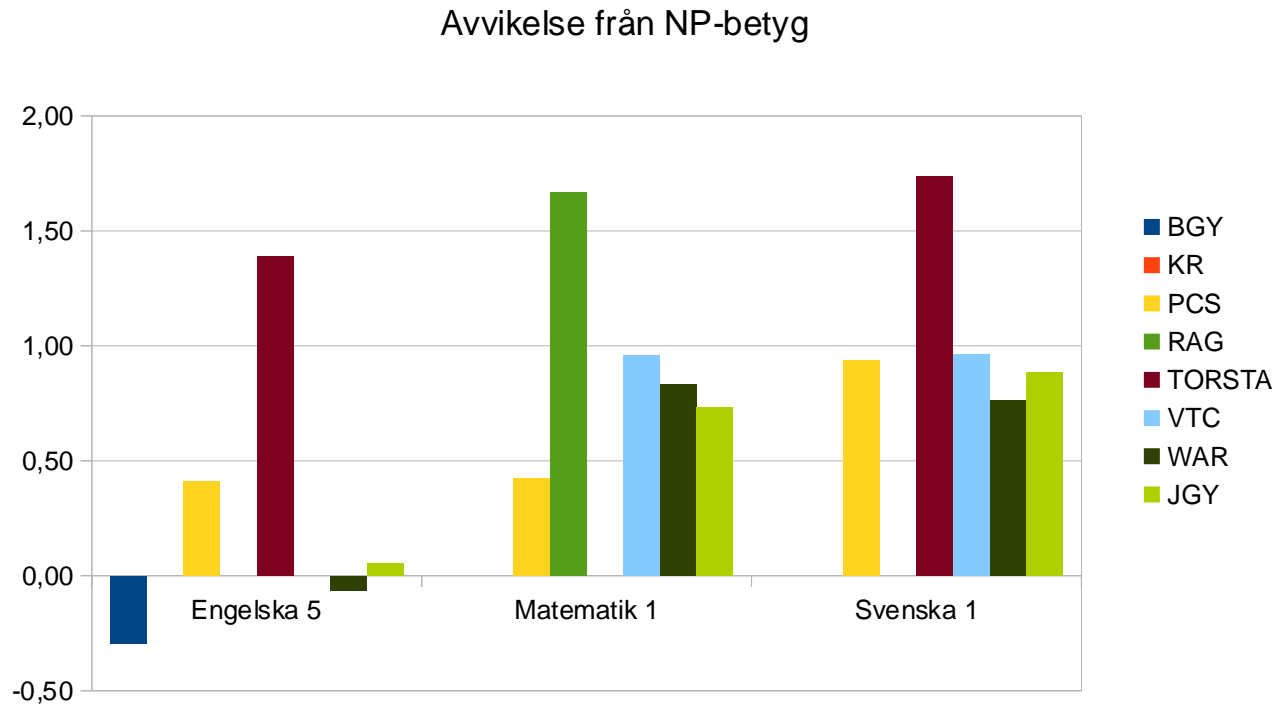
Röd stapel lägre än blå stapel = OK

7. Jämförelse mellan kursbetyg och betyg på NP.



Vid färre än 100 NP-betyg har ingen jämförelse gjorts med riket.
I ämnet matematik är det allmänt en låg andel som skriver NP.

7. Jämförelse mellan kursbetyg och betyg på NP.



**Jämförelse mellan skolenheterna.
Endast elever som skrivit NP finns med i statistiken.**